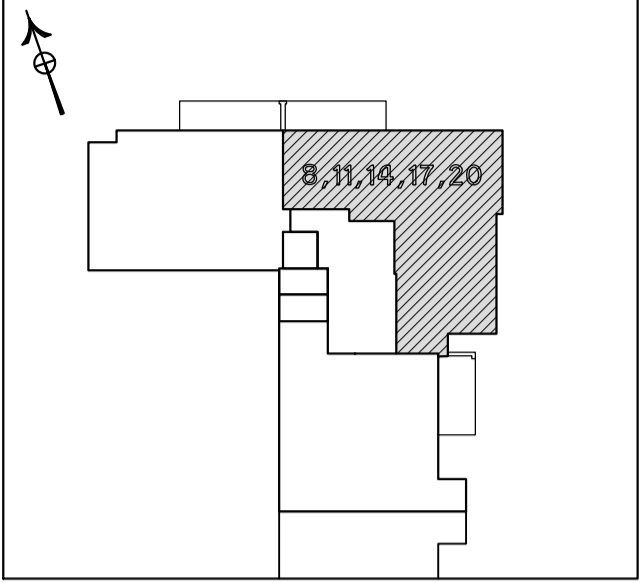
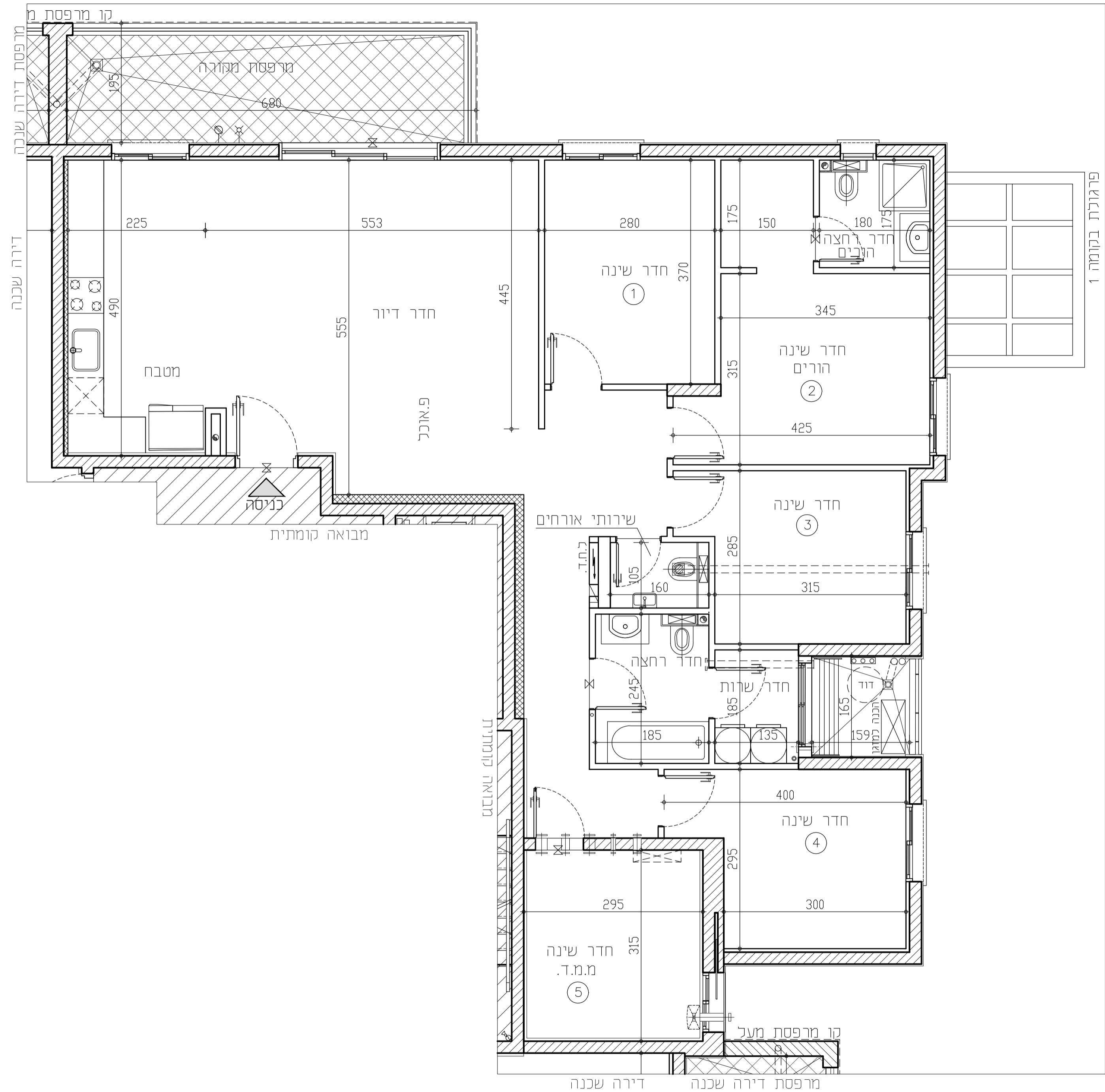


באר טבעי-פסגות רמות



מגרש 141A - בניין 1 - מתחם 1	
מס' קומה: 2-6	תאריך: 18.06.2024
מס' דירה: 8.11.14.17.20	מהדורה: 001
מס' טיפוס: B	קני"מ: 1:50
מס' חדרים: 6	חניה:
חתימת המוכר:	חתימת הרוכשים:
תאריך:	תאריך:

- הערות לתכנית:**
- המידות המתוארות בתכנית הן מידות בנייה (ברוטו) מקור בנייה לקור בנייה. המידות הכוללות (נטו) של החללים מתקבלות ע"י החסרות טובי מידות ו/או חופי בנין צד. לפי הצורך ייחידים הן לפני ציפוי פנים ו/או מידות החללים.
 - המידות המתוארות בתכנית הן מידות מתוכננות והביצוע, כגון הכנסת עמודים, קורות או צנרת, כנוצאה מתאומים בין הדישית והנדסית והמפרטים הסכמיים. כנוצאה מדישית והרשית, וכן כנוצאה של מגבנות דיוק ביצוע וזיבוב.
 - סטיות תהיינה קבילות בהתאם לאמור בצו מנר דירות (סופס של מפרט) תשל"ד - 1974.
 - החברה רשאית להפחית או להגדיל את מספר יחידות הדיוור בבניין ובכדי שלא ישנה סך השטחים בבניין.
 - לא מסומנים בתוכנית כלל העמודים, הקורות, הצנרת, המגנחות, הבליטות, תחבים וזיבוב שיבוצו בפועל ככל שיידרש לפי שיקול דעת החברה ודישית הרשית. חיתכו העברה גזייה אנכית ו/או אופקית נבונים שונים של צנרת/עננות למטרות שונות (כגון כידור, תשלובת כידור, אשמיס, ניקוז, גז, חשמל, דבורות, מחסנים הציבוריים ו/או הפרטיים ובלבד המשפחה מעבר למסומן בתכנית וזאת לפי שיקול דעת החברה ודישית הרשית.
 - מיקום וגודל הסופי של ההכנות למגורים, מחזים(ספרינגלים לכבוי אש) זורדי מים חמים, שמשלכך שתימים, צינורות ניקוז ולמטני ביוב יקבעו בהתאם לשיקול דעת החברה.
 - מעל חלק מהחברות הנמוכות, ככל שנקיימות, יתכנו מערכות של תעלות מיוזג, אור, חשמל, ספרינגלים וכד.
 - החברה רשאית להחליט ו/או להחליט להחליט על הגות מתכנים כגון מאגר מים, אנטנת, מעבד מיוזג, אור, מפרטם וזיבוב בנסף לאה שמסומנים בתכנית.
 - יתכנו שינויים לא מותרים בתחום, בגדלים, מיקום, מידתם, או צורתם, לדבות שינויים בחזיתות השונות.
 - קבועות הניסיון (כיריים, אסלות, אמבטיות וכו') ארונות המטבח, יחיד המטבח, הכנה לכיריים, ארונות החשמל וארונות התקשורת המופיעים בתכנית זו הונס להחשפה בלבד ויכולו ותהיה סטייה במיקומם, גודלם וצורתם הסופיים.
 - לצורך הזמנת ריהוט קבוע, המשלב בחזית ובבניה (כגון ארונות מטבח, ארונות קיר וכו') יש לקחת מידות בפועל באחד (כי מתכננים) ובעת הביצוע ייחידים במפרטם. גודלם הסופיים יאור כבעל הזמנות לריהוט או ציוד על סמך תכנית זו.
 - הציוד והריהוט, המופיעים בתכנית זו (והיטים, כיוריים, מקרר, ארונות קיר, מגנחות, ענוד כיריים) שמומנים לצורך התחשפה בכבד, ונחשפה למקומם, ואינם נכללים במפרט.
 - פני הריצוף בממד גבוהים ב- 2-3 ס"מ מפני הריצוף בדירה. פני הריצוף בחזירי רחצה נמוכים מפני הריצוף בדירה ב- 1 ס"מ. פני הריצוף בדירה גבוהים מפני הריצוף במבואה התומכת. ביציאה למרפסת הפתוחות - יתכן סף מוגבה או דרוג ביציוף. פני הריצוף במרפסת ו/או במגר המגר יתכן סף מוגבה או דרוג ביציוף. יתכן ויהיה גבוה או נמוך מפני הריצוף בדירה.
 - גבולות המגרש יקבעו סופית בתשריט שאושר לרישום.
 - פיתוח המגרש, מיקום החזית, מחסנים, מתכנים סכמיים, חזירי תפעול וזיבוב אינו סופי ויכול להשתנות בהתאם לקביעת החברה ודישית הרשית.
 - יתכנו וישנו בהתאם לדישית הרשית.
 - המיקום והפיתוח לא יאציר ונסיקה האשפה ויהיה לפי מדינת ארץ ישראל ויחידים של החברה. עובי קירות התמך עשוי להשתנות בהתאם לגובהם ומיקומם.
 - ביצוע עבודות התשתית והפיתוח באזורים ציבוריים אינו באחריות החברה.
 - בשטח החצרות הממוזג/משומפות, עוברים קווי צנרת מים וביוב ומתקנות שונות בקורת של המערכת המשופפת בגין כך תירשם דיוקת הנאה על המגרש לגישה למערכות אלה.
 - מיקום הסופי של הגומחות(ארונות חשמל, תשתית, צנרת מים, אשפה וכו') אשר מחוץ לדירה יקבעו בהתאם לתכנית הבניין במפרטם אין להטות מתכניתו לגבי מיקום שבימים, מדרגות, ערוגות, תחית, ומתכנים שונים.
 - שטחי המסחר והתעסקה הינם ככל מטרם המותרת עפי' תנ"ע.
 - המידת התכנית המימית לנשחים שמחוץ לגבולות המגרש אינו מחייב את החברה.
 - המפרט הסכמי המצורף להסכם המכר, הוא המסמך הגובר והקובע בכל עניין לפי פרטים המופיעים בדירה.



מקרא:

	צינור 8" /הכנה למיזוג		מקום מיועד למקרר		דוד מים		מקום מיועד למנדיה כביסה
	צינור 4" /הכנה למיזוג		מקום מיועד למרחם מלא		מחלה כביסה		מקום מיועד למנדיה כביסה
	וונטה בקיר		הכנה לזקף מכונת כביסה		מקום מיועד למנדיה כביסה		מקום מיועד למנדיה כביסה
	וונטה בתקרה		הכנה לניקוז מזגנים		מקום מיועד למנדיה כביסה		מקום מיועד למנדיה כביסה
	ברז מים במרפסת/מצר		צנרת מערכת סוקרית		מקום מיועד למנדיה כביסה		מקום מיועד למנדיה כביסה
	נקודת גז במרפסת/מצר				מקום מיועד למנדיה כביסה		מקום מיועד למנדיה כביסה

מקרא:

	סף מוגבה/מונמד		מקום מיועד למנדיה כביסה
	מערבת הטינון לממד		מקום מיועד למנדיה כביסה
	לוח חשמל דירתי		מקום מיועד למנדיה כביסה

הצהרת הרוכש/הרוכשים:
 קראתי את ההערות הכוללות שלעיל.
 הבנתי הכל ואין לי/לנו הסתייגויות
 ולא תהיינה לי/לנו טענות בקשר
 לכך בעתיד.
 חתימת הרוכש/רוכשים:
 תאריך חתימה:

RON GOLAN ARCHITECTS Ltd.
 ג. רון אדריכלים בע"מ

אחים אור
 תרומת אורחים