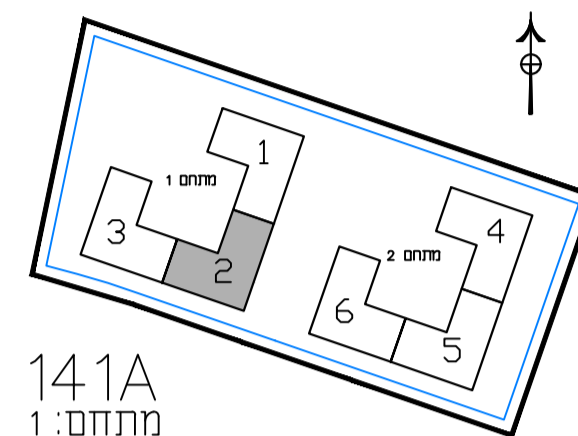




באר טטבט - פסגת רמות



141A
מתחם: 1
בניין: 2

הערות לתכנית:

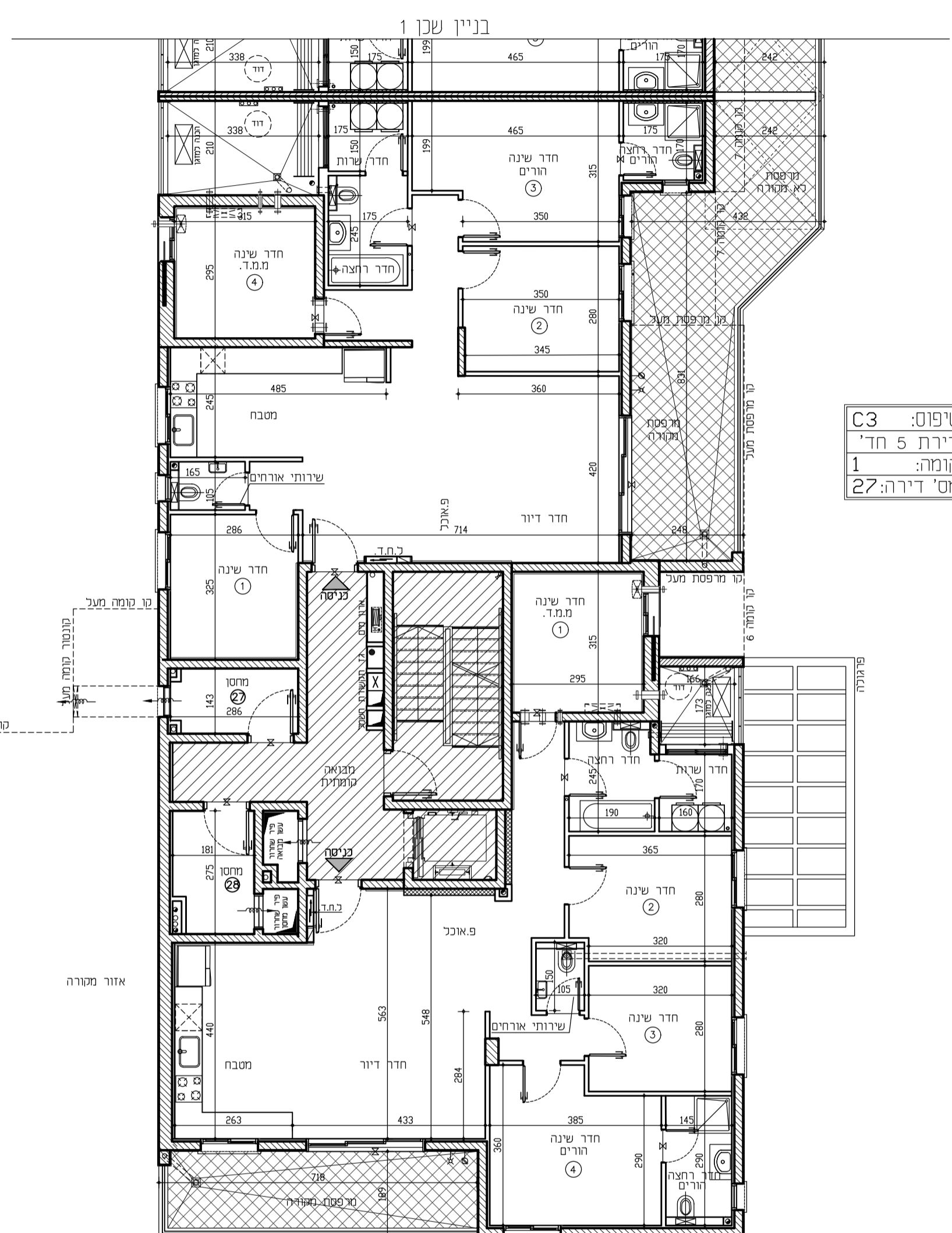
- המידות המתוארות בתכנית הן מידות בנייה (בוטו) מקר בנייה לקיר בנייה. המידות הגדולות (נס) של המבנים מתגבשות ע"י הסתרות עובי מידות החורים ו/או לפי ציפוי פנים וסוף.
- המידות המתוארות בתכנית הן מידות מתוכננות. תוכננה סביבת מידות אלה, כחוצאה משנייה, הנובעים מאלוץ התכנון והביצוע. גובה הכנסת עמודים, קורות או צורתן, כחוצאה מתיאורים ב"דרישות והתקנות המקצועיות והמכניים, כחוצאה מדרישות רישיות, וכן כחוצאה של האמנתם ו/או כביצוע ו/או כביצוע (סופס של ספרים) חש"ר - 1074.
- סביבת חרינה קבילות בהתאם לכאור בצו מכר דירות (סופס של ספרים) חש"ר - 1074.
- החברה רשאית להפחית או להגדיל את מספר יחידות הדיוו בניין ובכך שלא ישנה סך האטומים בבניין.
- אי משומים בתוכנית ככ העמודים והקורות הצגות והמחומות הבילטות, כסביב אפיקים או אניים, והמטות חקירה ותחבורה ו/או קנינים חתומים וכיצ"ב שביצעו בפועל ככ שידוש, לפי שקול דעת החברה ודרישת הרישיות. ייתכנו העברה לגינה אנית ו/או אפולת בגברים שונים של צורה/מערכת למערכת שנת (כגון כינוי אדווה חשמל, כינוי אשמיסניו/גז (בני) בידיות, במחסנים וציבורים ו/או הפרטים ובנוש המשפחה-מערב לסטום בתכנית וזאת לפי שקול דעת החברה ודרישת הרישיות.
- מיקום וגודל הסופי של ההבנות למזגנים מודרמיסטיקונים לכבי (אשור) מים חמים/קולטי שמש/ככ (שימיים), ביירות ניקוי וקלטת כינוי יבועו בהתאם לשקול דעת החברה.
- מעל חכם מתקנות המנוחות ככ שקומים, וקובנו מערכות של תעלות מ"ג או, אשמש, מפיסרים וכו'.
- החברה רשאית להחליט ו/או להחליט להחליט על הגאות מתקנים כגון מפרחים וכיצ"ב בלנסף כלאה שמסומנים בתכנית.
- יתכנו שנייה לא מוחיים בפתחים, בגדלים, מיקום, מידתם, או צורתם, כרבות שנייה בחיזיות השמנות.
- קבועות המיטריה (כנירים, אסקות, אסקיות וכו') ארונות המטבת ליד המטבת והכנה לכיילים ארונות החשמל וארונות התמשרות המופיעים בתכנית זו והינם להחלפה ככדי ויכנוי והחירה מטייה בניקום, גורם וצורתם הסופיים.
- כאור הזמנת ריחום קבוע, מעלבי מודרניים ובנייה, כגון ארונות מטבת קולטו וכו' יש להמת מידות בפועל באחר לפי הרישיות המפורטות ו/או במ"ד.
- הציד והריחום המופיעים בתכנית זו (והיטום/כיילים,מקור, ארונות טר,מזג,מחסום,ועד כינוי) משרוסטם לצורך החלפה ככדי, והצעה למקומות,אונם כליים במ"ד.
- פני הריצוף במ"ד גבוהים ב-3-2 מ"ט מפני הריצוף בדירה פני הריצוף בחדרי השיחום יכנוי ו/או מניחים מפני הריצוף בדירה פני הריצוף בחדרי רחצה נמכים מפני הריצוף בדירה ב-1 מ"ט פני הריצוף בדירה גבוהים מפני הריצוף במבואה המנומלת. ביציאה למפסות הפותחות - יתכנו 90 מעגה או דווג ביציוף פני הריצוף במפסות ו/או במ"ד.
- יכנוי ו/או גובה או נמוך מפני הריצוף בדירה.
- גבולות המגרש יקבעו סופית בתשרים שאיש לדישם פיתוח המגרש, מיטם הריחום, מחסנים, מתקנים טכניים, חדר הפעילו וכיו"ב אינו סופי ויכנוי להשתנות בהתאם לקביעת החברה ודרישת הרישיות.
- המיקום והפיתוח לאצירת וניסיוה האשפה יתכנו וישנו בהתאם לדרישת הרישיות.
- מספר המדרגות בפיתוח ורוחבו, הינם לאינפורמטיה כללית בככדי ויהיה לפי קביעת אדריכל הפיתוח של החברה. עובי קירות והחם עשוי להשתנות בהתאם לגבהים ומיקומם.
- ביצוע עבודות התשתית והפיתוח באזורים ציבוריים אינו באחריות החברה.
- בנישה התצורה הצמודה/משופפת, עוברים קווי צורת מים וכינוי ומתקנות שטות ביירות של המערכת המשפחתית. בגלל כך מדרשם יקבעו ויכנוי על המערכת המשפחתית.
- מיקום הסופי של הגימחות/קנינות חשמל, תמשרת צורת מים, אשפה וכו' איש מחזיק לדירה יקבעו בהתאם לתכנון יועצי החברה ובהתאם עם הרישיות.
- תכנית המגרש הינה תכנית כמתית ונועה, לצרכי התמצאות במיקום הבניין במגרש'ים אין לסיים מתכניו/זו לגבי מיקום שביים, מדרגות, ערוגות, חיות, ומתקנים שונים.
- ספור המסדר והמטוסקה הינם ככ מסרה המתותר עפי' תכ"ע. אינו מחייב את החברה.
- המפרס הטכני המפורר להסכם המכר, הוא המסדר הגובר והקובע ככ עניין הקשור לפריטים המצויים בדירה.

התוכנית אינם סופית ומתנתנת בקבלת היתר בניה ייחכנו שנייה בהתאם לדרישת הרישיות והועצים הטכניים והתמשרת החברה.

הצהרת הרוכש /הרוכשים :
סראתי את ההערות והכוללות שלעיל.
הבנתי הכל ואין לי/לנו הסתייגות
וכא תהיינה לי/לנו טענות בקשר
לכך בעתיד.
חתימת הרוכש /רוכשים:
תאריך חתימה:

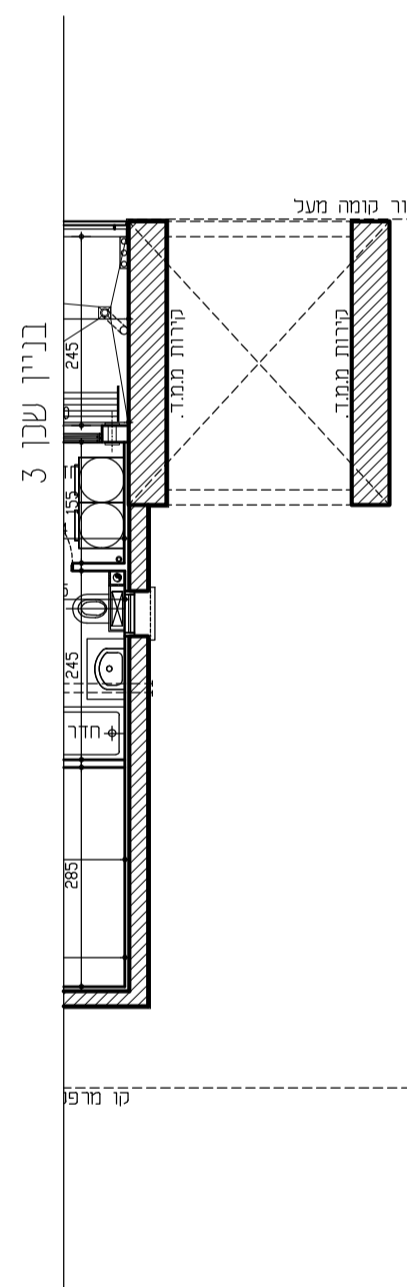
מקרא פיתוח:

- רכוש משותף רב אגפי
- רכוש משותף אגפי
- משטח מרוצף רב אגפי
- אלמנט גוטה גרדו ר.אגפי
- גינה משותפת רב אגפית
- גינה פרטית דיריתית
- משטח מרוצף ביציאה לגינה פרטית
- סימון כניסה לבנין
- בור חיכוכל בגינה
- צובר גז
- שטח משותף לכל דיירי הבניין
- סוף מוגבה/מונמד
- לוח חשמל דירתי
- מערכת סינון לממ"ד
- צינור 8" לממ"ד
- צינור 4" לממ"ד
- מקום מיועד למקרר
- מקום מיועד למדיח כלים
- מקום מיועד לכיירים
- מקום מיועד למכונת כביסה/כנייבש כביסה
- דוד מים
- מקום מיועד למדחס מ"א
- מתנה כביסה
- קולטור
- צנ"צ/צנ"צ
- הכנה לדקף מוננת כביסה
- הכנה לניקוד מדגנים
- ברז דלי במרפסת/אחצר
- נקודת גז במרפסת/אחצר



טיפוס: C3
דירת 5 חדר'
קומה: 1
מס' דירה: 27

טיפוס: D2
דירת 5 חדר'
קומה: 1
מס' דירה: 28



בניין שכן 3

בניין: 2	חתימת המוכר:	תאריך:	חתימת הרוכשים:	תאריך:
קומה: 1				
קני"מ: 1:400				
מהדורה: 001				

פרוייקט: פסגת רמות-באר טטבט
מגרש: 141A מתחם: 1
תאריך: 18.06.2024

RON GOLAN ARCHITECTS Ltd.
אחים אור תרשים בבית ג. רון אדריכלים בעי"מ