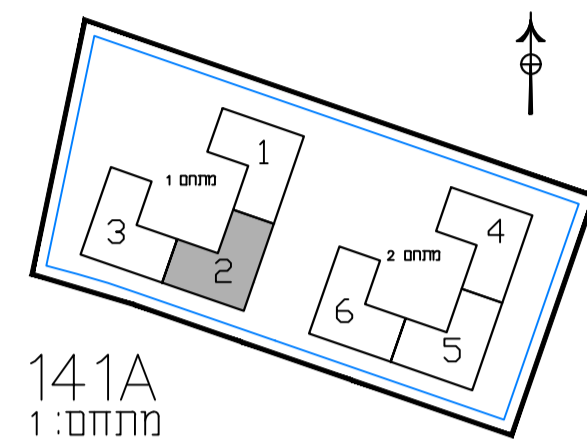




באר טטבט - פסגת רמות



141A
מתחם: 1
בניין: 2

הערות לתכנית:

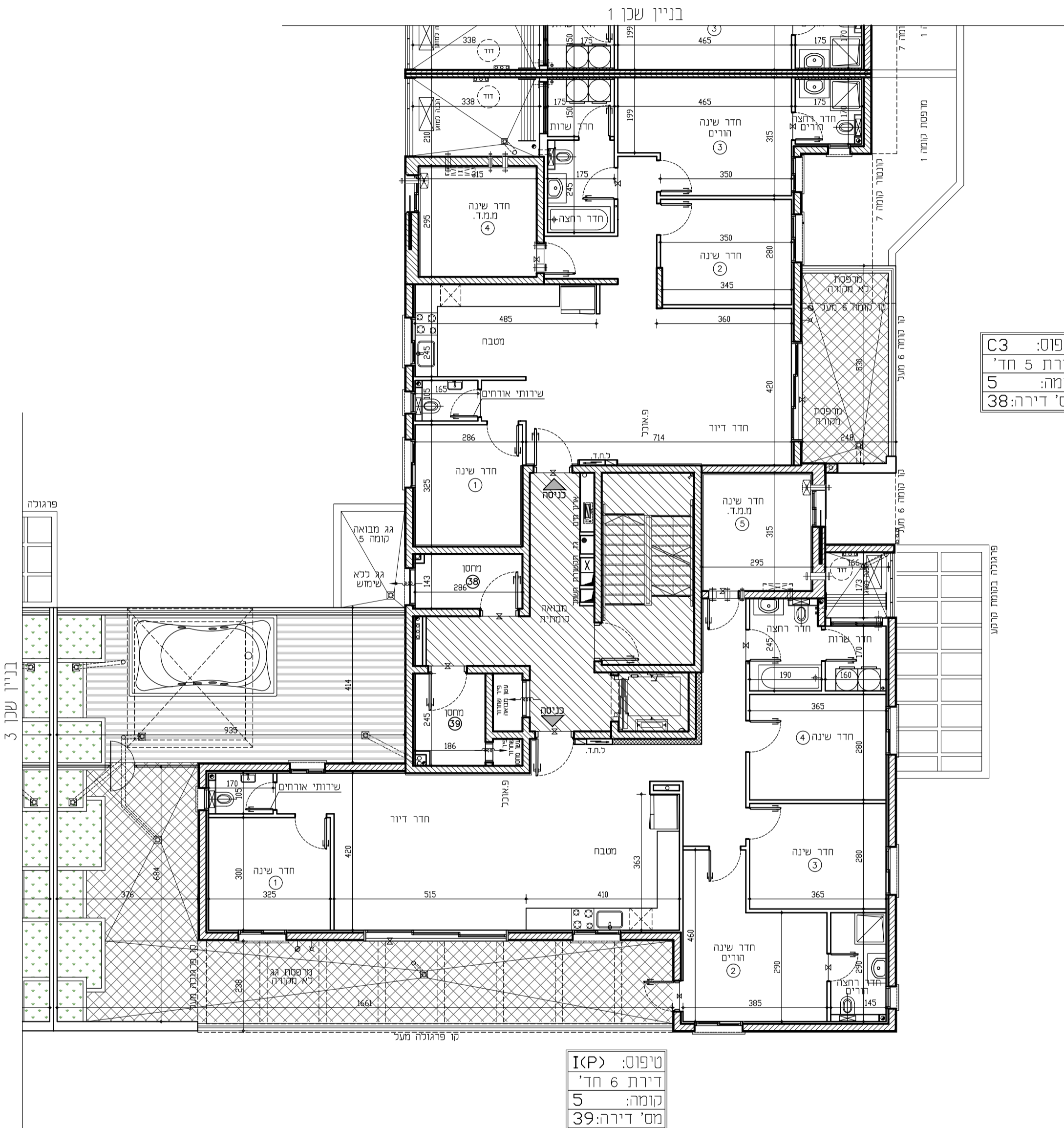
- המידות המתוארות בתכנית הן מידות בנייה (ברוטו) מקר בנייה לקר בנייה. המידות הגדולות (נס) של המבנים מתבוננות על החסות עובי החסי ו/או חופי בנין על ידי המדרג. המידות החדים הן לפני ציפוי פנים וסוף מידות המתוארות בתכנית הן מידות מתכננות. תוכנה סטיות מידות אלה, כחוקה משנייה, הנובעים מאלוץ התכנון והביצוע. גוף הבנייה עשוי קרופ או צורתה, כחוקה מתיאומים בין הדישית והרשית המפרידים המבנים, כחוקה מדישית ורשית. וכן כחוקה של מאבנות דיה בביצוע ובידן סטיות חריבה בביטוח בהתאם לאמור בצו מכו דירות (סופס של ספרים) חש"ר - 1874.
- החברה רשאית להפחית או להגדיל את מספר יחידות הדיוו בבנין ובכדי שלא ישנה סך האשחים בבנין.
- לא משומים בתכנית כח העמדים המדרגות והצנרת והמחנות הביטוח. כסויים אפיקים או אניים, וממילת חקירה ותוכנית ו/או קנינים חותכים וכיצב שבוצע ופועל ככל שידושגי שקול דעת החברה ודישית הרשית. יחזקו העברה גליה אנית ו/או אפולת בגדרים שונים של צנרת/מערכת למערכת שנת (כגון כינוי אודור, חשמל, אשמים/ניווא גז, נד"ב) בדירות, במחסנים והיבורים ו/או הפרטים ובנוש המשפץ-מערב למסומ בתכנית וזאת כפי שקול דעת החברה ודישית הרשית.
- מיכום וגודל הספי של ההבנות למזגנים ומדור/מספרי/קנינים לכדי אשורוד מים חמים/קולי שמשככל שקיימים), צינורות ניקו וקלטת בניו יבעו בהתאם לשקול דעת החברה.
- מעל חכם מתקנות המנוחות כפי שקיימות, וקובנו מערכות של תוכנית מ"ג א"ח, חשמל, מ"ג א"ח, מ"ג א"ח, מ"ג א"ח.
- החברה רשאית להחליט ו/או להחליט להחליט על הגות מתקנים כגון מפותחים וליצב בלנסף כלה משוממים בתכנית.
- יתכנו שנייה לא מהותיים בפתחים, בגדלים, מיכום, מידום, או צורתם, כרבות שנייה בחיזיות השמנות.
- קבועות המשימה (נירים, אסקות, אסקיות וכו') ארונות המטבח ליד המטבח והכנה לכיילים ארונות החשמל ארונות התמשרת המופיעים בתכנית זו והנם להחלפה בגבד ויכנו והחירה טייה בניקום, גודים וצורתם הסופיים.
- לשאר המרת ריחם קבוע, חשמל, מדרגים ובנייה. כגון ארונות מטבח ארונות - יתכנו בלנסף מידות בפועל באחר (כפי האומה) כאח, ביצוע בפועל ולאחר גמר התפיים. אין לבצע האומות לדיחוס או צידע על סמך תכנית זו.
- הציור והריחום המופיעים בתכנית זו (והוספים/כייים/מקור, ארונות טר, מ"ג, מ"ג, ועוד כ"ב) משרוסים לצורך החלשה בכדי, והצעה למיקום/אונם כליים במ"ג.
- פני הריצוף במדרג גבוהים ב-3 מ"ג מפני הריצוף בדירה. פני הריצוף במדרג השליחים יכנו ויהו מניכים מפני הריצוף בדירה. פני הריצוף במדרג רחצה נמוכים מפני הריצוף בדירה ב-1 מ"ג. פני הריצוף במספיק ו/או במ"ג יתכנו טף מגלה או דווג בריצוף יכנו ויהו גובה או נמוך מפני הריצוף בדירה.
- גבולות המגרש יקבעו סופית בתש"ס שאישע לדישם פיתוח המגרש, מיכום הרצוף, חסנים, מתקנים טניים, חדר תפועי וכי"ב אחר סופי ויכנו להשתנות.
- המיכום והפיתוח לאצירת ונטיבה האשעה יתכנו וישנו בהתאם לדישית הרשית.
- מספר המדרגות בפיתוח ורוחבו, הינם לאינפורמטיב כללית בכבד ויהיה לפי כביעת אודיכל הפיתוח של החברה. עובי קירות והחמם עשוי להשתנות בהתאם לצהים ולמיכום.
- ביצוע עבודות התשתית והפיתוח באזורים ציבוריים אינו באחריות החברה.
- בנישה התצורה הצמודות/משופות, עוברים קווי צורת מים וניוב ומתקנות שחיות בירות של המערכת המשפיקת. בגוף כן מדרגים יקבעו תואם על המדרג גישה למערכת אה.
- מיכום הספי של הגומחות/קנינות חשמל, תמשרת צנרת מים, אשעה וכו' אש, מחזיק לדירה יקבעו בהתאם לתכנון יועצי החברה ובהתאם עם הרשיות.
- תכנית המגרש הינה תכנית כמחית ונועה. לצרכי התמצאות במיכום הבנין במגרש/ים אין להטיק מתכניתו לגבי מיכום שביים, מדרגות, ערוגות, חיות, ומתקנים שונים.
- ספור החסר והמטוסקה הינם ככל מסרה המותרת עפי' תכ"ע. אינו מחייב את החברה.
- המפרס הטכני המפורר להסכם המכר, הוא החסמד הגובר והקובע בכל ענין הקשור לפריטים המצויים בדירה.

התוכנית אינם סופית ומתנות בקבלת היתר בניה ייתכנו שנייה בהתאם לדישית הרשית והועצים הבניים והחלטת החברה.

הצהרת הרוכש /הרוכשים: סראתי את ההערות והכוללות שלעיק. הבנתו חכל ואין כ"ל/כנו הסתייגות וכא תהיינה כ"ל/כנו טענות בקשר לכך בעתיד. חתימת הרוכש /רוכשים: תאריך חתימה:

מקרא פיתוח:

- רכוש משותף רב אגפי
- רכוש משותף אגפי
- משטח מרוצף רב אגפי
- אלמנט גוטה גרדו ר.אגפי
- גינה משותפת רב אגפית
- גינה פרטית דיריתית
- משטח מרוצף ביציאה לגינה פרטית
- סימון כניסה לבנין
- בור חיכוכל בגינה
- צובר גז
- שטח משותף לכל דיירי הבניין
- סוף מוגבה/מונמד
- לוח חשמל דירתי
- מערכת סינון לממדי
- צינור 8" לממדי
- צינור 4" לממדי
- מקום מיועד למקור
- מקום מיועד למדיח כלים
- מקום מיועד לכיירים
- מקום מיועד למכונת כביסה/כנייש כביסה
- דוד מים
- מקום מיועד למדחס מ"א
- מתנה כביסה
- קולטור
- צנ"צ/צנ"צ
- הכנה לדקף מוננת כביסה
- הכנה לניקוד מדגנים
- וונטה בתקרה
- ברז דלי במרפסת/אחצר
- נקודת גז במרפסת/אחצר



טיפוס: C3
דירת 5 חדי'
קומה: 5
מס' דירה: 38

טיפוס: I(P)
דירת 6 חדי'
קומה: 5
מס' דירה: 39

בניין: 2	חתימת המוכר: תאריך:	חתימת הרוכשים: תאריך:
קומה: 5		
קני"מ: 1:400		
מהדורה: 001		

פרוייקט: פסגת רמות-באר טטבט
מגרש: 141A מתחם: 1
תאריך: 18.06.2024

RON GOLAN ARCHITECTS Ltd.
אחים אוח
תפישו בבית
ג. דן אדריכלים בעיי