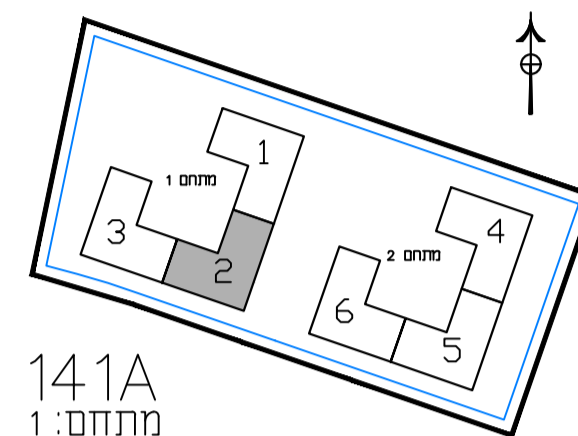




באר טטבט - פסגת רמות



141A
מתחם: 1
בניין: 2

הערות לתכניות:

- המידות המתוארות בתכנית הן מידות בנייה (בוטו) מקר בנייה לקר בנייה. המידות הגדולות (נס) של המבנים מתבוננות על הסתרות עובי מידות החורים או לפני ציפוי פנים וטח.
- המידות המתוארות בתכנית הן מידות מתוכננות והביצוע. גובה הכנסת עמודים, קורות או צנרת, כחוצאה מתיאורם ב"ה רישות והתריסות המופיעים בתכנית, כחוצאה מרישית הרישית, וכן כחוצאה של האמנותיות וזיהוי בביצוע ובידן (סופס של מפרט) חש"ר - 1074.
- סידור חרינה קבילות בהתאם לאזור בצו מכו דירות בבניין ובכדי שלא ישנה סד האטמים בבניין.
- החברה רשאית להפחית או להגדיל את מספר יחידות הדיוור לסיים אפקטים או אביזרים, והמטרת חקירה/תוכנית ו/או להניים חותכים וכיוצא בבעצו בפועל בכך שידושפי שקול דעת החברה ורישית הרישית. יחידות העברה גלילה אבנית ו/או אפולר בגודלם שונים של צנרת/חלונות למערכת שנת (מכו בידן, אודור, חשמל, אשמיטיוטו גלילה) בדיירות, ובחלקים והיבורים ו/או הפרטים ובנוש המשפחה- מעבר למסומ בתכנית וזאת כפי שקול דעת החברה ורישית הרישית.
- מיקום וגודל הסופי של ההגנות למזגנים מודרנספייניקטיוס לכביי אשורודי מים חמים/קולטי שמש(ככל שרשיים), צנורות ניקור וקלטת ביוב יקבעו בהתאם לשקול דעת החברה.
- מעל חכם מתקורות המטות, כפי שהמיקום, יוקבעו מערכות של תכנית מ"א, אשמיט, מפרט, גודלם וצורתם הסופיים.
- החברה רשאית להחליט ו/או להחליט להחליט על הגנות מתקנים גאון מפורטים וליצ"ב בנוסף לאלה שמסומלים בתכנית.
- יתכנו שינויים לא מרומים בפתחים, בגודלים, מיקומם, מידתם, א צורתם, כרבות שינויים בחיזיות השטות.
- קבועות הטריטוריה (כנירים, אסלות, אבטיות וכו') ארונות המטות, ליד המטות, הכנה לכיילים, ארונות החשמל וארונות התמשרת המופיעים בתכנית זו, והינם לחתשה בכדי ויכני וחינה טייה בניקומם, גודלם וצורתם הסופיים.
- לצורך הזמת ריחום קבוע, תשקל בחורים ובכנייה (כפי הזמנה) כאחר, ביצוע בפועל ולאחר גמר החפיים. אין לבצע הזמנת לריחום או ציוד עם תכנית זו.
- הציוד והריחום המופיעים בתכנית זו (והוסים/כייים, מקור, ארונות טר, מוג, מחסום ועוד כ"ב) משרוסטיוס לצורך החתשה בכדי, והצעה למקומם/אונם נכללים במ"א.
- פני הריצוף בממד' גבוהים ב-3 מ"מ מפני הריצוף בדירה. פני הריצוף במדרי רחצה נמוכים מפני הריצוף בדירה ב-1 ס"מ. פני הריצוף בדירה גבוהים מפני הריצוף במבואה הקומות. פני הריצוף במספחה ו/או במדרי יכני ויהיה גבוה או נמוך מפני הריצוף בדירה.
- גבולות המגרש יקבעו סופית בתשרים שאישו לרישום פיתוח המגרש, מיטם הרישית, חסמים, מתקנים טכניים, חדר תפעול וכיוצא באלו סופי יכני להשתנות בהתאם לקביעת החברה ורישית הרישית.
- המיקום והפיתוח לא יצווח ונטיבה האשפה יתכן וישנו בהתאם לרישית הרישית.
- מספר המדרגות בפיתוח ורוחבו, הינם לאינפורמטיב כללית בכבד ויהיה לפי קביעת אדריכל הפיתוח של החברה. עובי קירות והחם עשוי להשתנות בהתאם לצהים ולמיקומם.
- ביצוע עבודות התשתית והפיתוח באזורים ציבוריים אינו באחריות החברה.
- בנישה התצורה הצמודה/משופפת, עוברים קווי צנרת מים וביוב ומתקנות שונות בדירות של המערכת המשפחתית. בגלל כך מרשם יקבעו תואם על המגרש למשה משערכת אה.
- מיקומם הסופי של הגומחות/קירות חשמל, תמשרת צנרת מים, אשפה וכו' אש, מחזיק לדירה יקבעו בהתאם לתכנון יועצי החברה ובהתאם עם הרישית.
- תכנית המגרש והנה תכנית כמתית ונועדה לצרכי התמצאות במיקום הבניין במגרש/ים אין להטיק מתכניתו לגבי מיקום שביים, מדרגות, ערוגות, חיות, ומתקנים שונים.
- ססור החסור והמטוסקה הינם ככל משרה המותרת עפי' תכ"ע.
- המפרט הטכני המפורט להסכם המכו, הוא המסמך הגובר והקובע בכל עניין הקשור לפריטים המצויים בדירה.

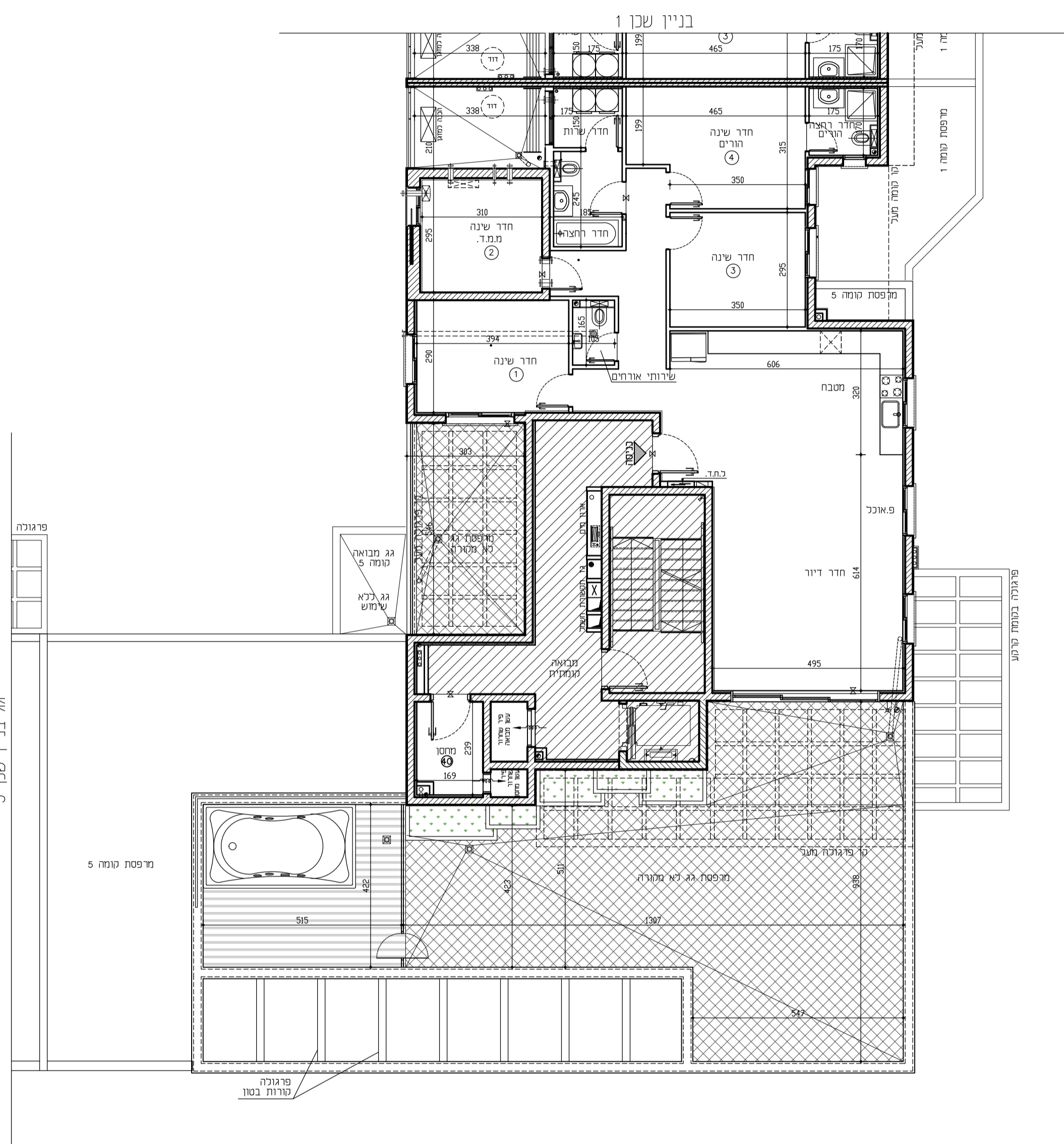
התוכנית אינם סופית ומתנתנת בקבלת היתר בניה ייחטנו שינויים בהתאם לרישית הרישית והועצים הבניים והתמשרת החברה.

הצהרת הרוכש /הרוכשים: סראתי את ההערות והכוללות שלעיק. הבנתי הכל ואין לי/לנו הסתייגות וכא תהיינה לי/לנו טענות בקשר לכך בעתיד. חתימת הרוכש /רוכשים: תאריך חתימה:

מקרא פיתוח:

- רכוש משותף רב אגפי
- רכוש משותף אגפי
- משטח מרוצף רב אגפי
- אלמנט גוטה גרדון אגפי
- גינה משותפת רב אגפית
- גינה פרטית דיריתית
- משטח מרוצף ביציאה לגינה פרטית
- סימון כניסה לבנין
- בור חיחולו בגינה
- צובר גז
- שטח משותף לכל דיירי הבניין
- סף מוגבה\ מונמד
- לוח חשמל דירתי
- מערכת סינון לממדי
- צינור 8" לממדי
- צינור 4" לממדי
- מקום מיועד למקר
- מקום מיועד למדיח כלים
- מקום מיועד לכיירים
- מקום מיועד למכונת כביסה/מייבש כביסה
- דוד מים
- מקום מיועד למדחס מ"א
- מתנה כביסה
- קולטור
- צנ"צ/צנ"צ
- הכנה לדקף מוננת כביסה
- הכנה לניקוד מדגנים
- וונטה בתקרה
- ברז דלי במרפסת/אחר
- נקודת גז במרפסת/אחר

טיפוס: J(P)
דירת 5 חד'
קומה: 6
מס' דירה: 40



אג בניין שכן 3

פרגולה

בניין:	2	חתימת המוכר:	תאריך:
קומה:	6	חתימת הרוכשים:	תאריך:
קני"מ:	1:400		
מהדורה:	001		

פרוייקט: פסגת רמות-באר טטבט
מגרש: 141A מתחם: 1
תאריך: 18.06.2024

אחים אור
תמישול בבית

RON GOLAN ARCHITECTS Ltd.
ג. דן אדריכלים בעיי