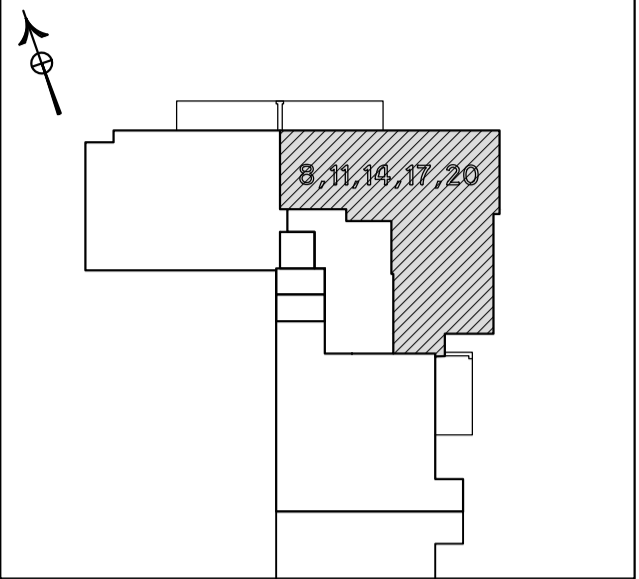
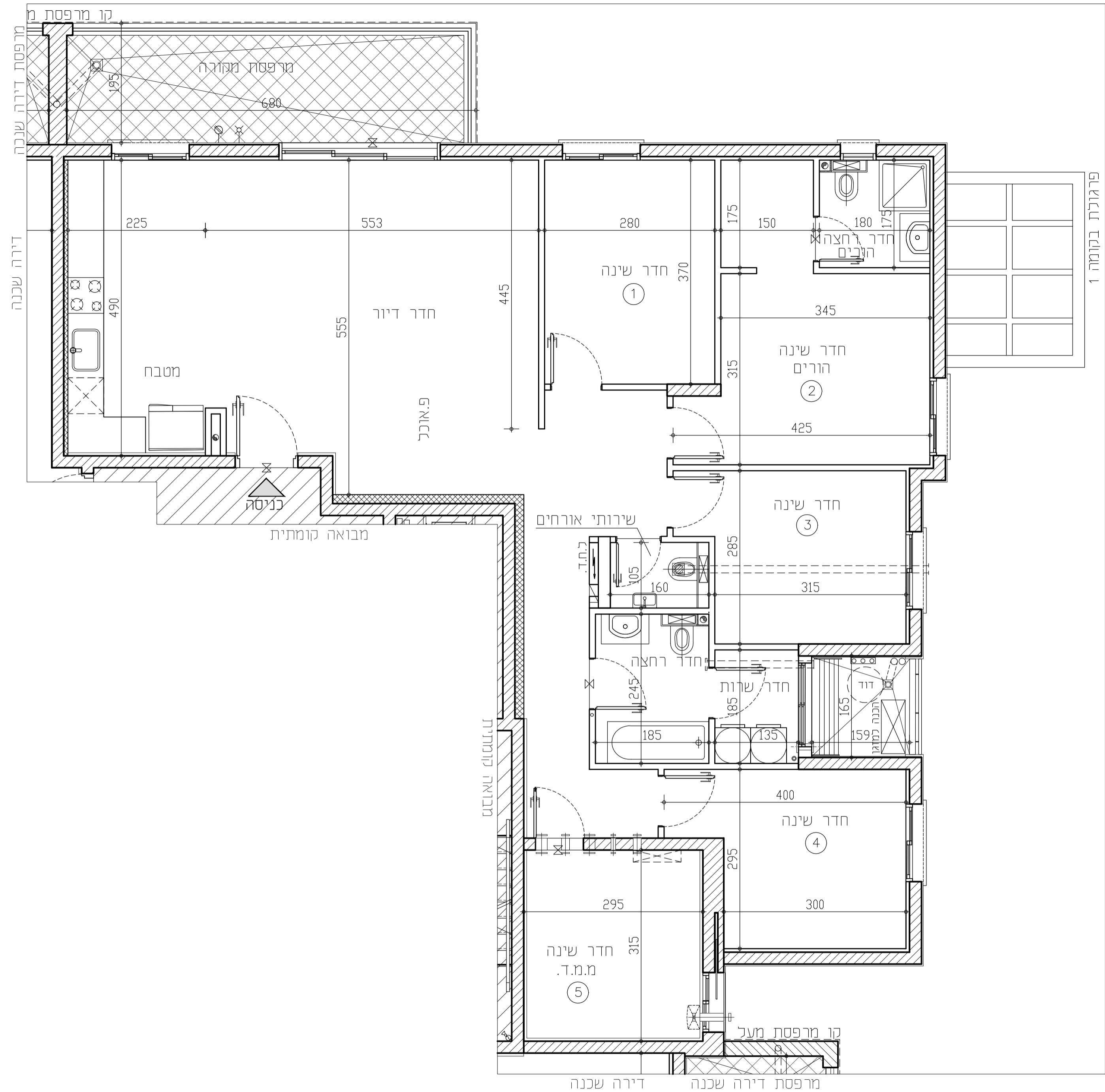


באר טבעי-פסגות רמות



מגרש 141A-בניין 4-מתחם 2	
מס' קומה: 2-6	תאריך: 18.06.2024
מס' דירה: 8.11.14.17.20	מהדורה: 001
מס' טיפוס: B	קני"מ: 1:50
מס' חדרים: 6	חניה: 6
חתימת המוכר:	חתימת הרוכשים:
תאריך:	תאריך:

- הערות לתכנית:**
- מקור בניה לקר בניה. המידות המתוארות בתכנית הן מידות בנייה (ברוטו) כפי שצוין באופנים או אפיקים. המבנה מתחברת ל/או קנינים אחרים ו/או חופי בני צד. לפי הצורך, המידות הן לפי ציפי פנים וז"מ.
  - המידות המתוארות בתכנית הן מידות מתוכננות והיבוצו, כגון הכנסת עמודים, קורות או צורה, כחוצאה מתאומים בין הדישית והנדסית והמפרטים הסכמיים. כחוצאה מדישית והרשית, וכן כחוצאה של מגבנות דיוק ביצוע וז"מ.
  - סטיות תהיינה קבילות בהתאם לאמור בצו מכר דירות (סופס של מפרט) תשל"ד - 1974.
  - החברה רשאית להפחית או להגדיל את מספר יחידות הדיוק בבניין ובכדי שלא ישנה סך השטחים בבניין.
  - לא מסומנים בחוכניות כל העמודים, הקורות, הצנרת, המגומחות, הבליטות, תחבים וכדומה שצ"ב שיוצאו בפועל ככל שיידרש לפי שיקול דעת החברה ודישית הרשית. חיתכו העברה גזייה אנכית ו/או אופקית נבונים שונים של צנרת/עננות למערת שונות (כמו בדב אחר, תשל"ב כ"ב) אשמ"מ. נקודת גובה דירות, במחסנים הצבירים ו/או הפרטים ובלבד המשפחה מעבר למסומן בתכנית וזאת לפי שיקול דעת החברה ודישית הרשית.
  - מיקום וגודל הסופי של ההכנות למגורים, מחזים(ספרינגלים לכבוי אש) ז"מ ח"מ. קני"מ שמשלכך שתייחס, צינורות ניקוז ולקטני ביוב יקבעו בהתאם לשיקול דעת החברה.
  - מעל חלק מהחברות הנמוכות, ככל שנקבע, יתכנו מערכות של תעלות מיזוג אוויר, חשמל, ספרינגלים וכדומה.
  - החברה רשאית להחליט ו/או להחליט להחליט על הגאות מתכנים כגון מאגר מים, אנטנת, מעבד מיזוג אוויר, מפרט, וכו' שיוצאו בפועל בתכנית.
  - יתכנו שינויים לא מותרים בפתחים, בגדלים, מיקומם, מידתם, או צורתם, לדבות שינויים בחזיתות השונות.
  - קבועות הניסיון (כנירים, אסלות, אמבטיות וכו') ארונות המסתת, כיוון המסתת, הכנה לכנירים, ארונות החשמל וארונות התקשורת המופיעים בתכנית זו והנם להחשף בלבד ויכולו ותהיה סטייה במיקומם, גודלם וצורתם הסופיים.
  - לצורך הזמנת רישום קבוע, המשלב בחזית ובבניה (כגון ארונות מסתת, ארונות קיר וכו') יש לקחת מידות בפועל באחד (או יותר) מנקודות המדידה המופיעות במפרט. גודל המדידה יתבצע בצורה נכונה או צידע על סמך תכנית זו.
  - הצורך והרישום, המופיעים בתכנית זו (והיחסים ביניהם) מהווים ארונות מים, מגומחות, ענוד כלי"מ, ששומרים לצורך התחשבה בכבד, ונהצעה למיקומם ואינם נכונים במכר.
  - פני הריצוף בממד גבוהים ב-2-3 ס"מ מפני הריצוף בדירה. פני הריצוף בחזירי רחצה נמוכים מפני הריצוף בדירה ב-1 ס"מ. פני הריצוף בדירה גבוהים מפני הריצוף במבואה התומכת. ביציאה למפסות הפתוחות - יתכן סף מוגבה או דרוג ביציוף. פני הריצוף במפסות ו/או במגר המגר יתנהו ויורה גבוה או נמוך מפני הריצוף בדירה.
  - גבולות המגרש יקבעו סופית בתשריט שאושר לרישום.
  - פיתוח המגרש, מיקום החניות, מחסנים, מתכנים סכמיים, חזירי תפעול וכ"ב אינו סופי ויכול להשתנות בהתאם לקביעת החברה ודישית הרשית.
  - יתכנו וישנו בהתאם לדישית הרשית.
  - המיקום והפיתוח לא יצטרך ונסיקה האשפה ויורה לפי מדיעת אדרייכ הפיתוח של החברה. עובי קירות התמד עשוי להשתנות בהתאם לגבהים ומיקומם.
  - ביצוע עבודות התשתית והפיתוח באזורים ציבוריים אינו באחריות החברה.
  - בשטח החצרות המגומחות/משומפות, עוברים קווי צנרת מים וביוב ומתקנות שונות בקורת של המערכת המשופטת בגין כך תירשם דיוקת הנאה על המגרש לגישה למערכות אלה.
  - מיקומם הסופי של הגומחות(ארונות חשמל, תשתית, צנרת מים, אשפה וכו') אשר מחוי לדירה יקבעו בהתאם למיקום הבניין במגרש/אין להסתייגות מתכניתו לגבי מיקום שבייחם, מדרגות, ערוגות, חניות, ומתכנים שונים.
  - תכנונו יתעצ החברה ובהתאם עם הדישית עם ע"פ תנ"ע.
  - המידע בתכנית המייחס לנשחים שמחוי לגבולות המגרש אינו מחייב את החברה.
  - המפרט הסכמי המצורף להסכם המכר, הוא המסמך הגובר והקובע בכל ענייני פרטים המוגשים בדירה.
  - התוכנית אינה סופית ומותנית בקבלת היתר בניה. ייתכנו שינויים בהתאם לדישית הרשית היועצים הסכמיים וההחלטת החברה.



**מקרא:**

צינור 8" /הכנה למיזוג	מסלול גבס לקולטנים	מחלה כביסה	מיקום מיועד למקרר	מיקום מיועד למכונת כביסה	מיקום מיועד למכונת כביסה
צינור 4" /הכנה למיזוג	קולטן/צנור/צמח	מיקום מיועד למדחס מ"א	מיקום מיועד לכיירים	מיקום מיועד למכונת כביסה	מיקום מיועד למכונת כביסה
וונטה בקיר	הכנה לניקוז מכונת כביסה	דוד מים	מערבת הטינון לממד	מיקום מיועד למכונת כביסה	מיקום מיועד למכונת כביסה
וונטה בתקרה	הכנה לניקוז מזגנים	מיקום מיועד למכונת כביסה	מערבת הטינון לממד	מיקום מיועד למכונת כביסה	מיקום מיועד למכונת כביסה
ברז מים במרפסת/חצר	צנרת מייבש צינור פנייט אוויר	מיקום מיועד למכונת כביסה	מיקום מיועד למכונת כביסה	מיקום מיועד למכונת כביסה	מיקום מיועד למכונת כביסה
נקודת גז במרפסת/חצר	צנרת מערכת סוכרית	מיקום מיועד למכונת כביסה	מיקום מיועד למכונת כביסה	מיקום מיועד למכונת כביסה	מיקום מיועד למכונת כביסה

**הצהרת הרוכש/הרוכשים:**  
קראתי את ההערות הכוללות שלעיל. הבנתי הכל ואין לי/לנו הסתייגויות ולא תהיינה לי/לנו טענות בקשר לכך בעתיד.  
חתימת הרוכש/רוכשים: \_\_\_\_\_  
תאריך חתימה: \_\_\_\_\_

**RON GOLAN ARCHITECTS Ltd.**  
ת. רון אדריכלים בע"מ

**אחים אור**  
תקליטן ביות

הצהרת הרוכש/הרוכשים:  
קראתי את ההערות הכוללות שלעיל. הבנתי הכל ואין לי/לנו הסתייגויות ולא תהיינה לי/לנו טענות בקשר לכך בעתיד.  
חתימת הרוכש/רוכשים: \_\_\_\_\_  
תאריך חתימה: \_\_\_\_\_