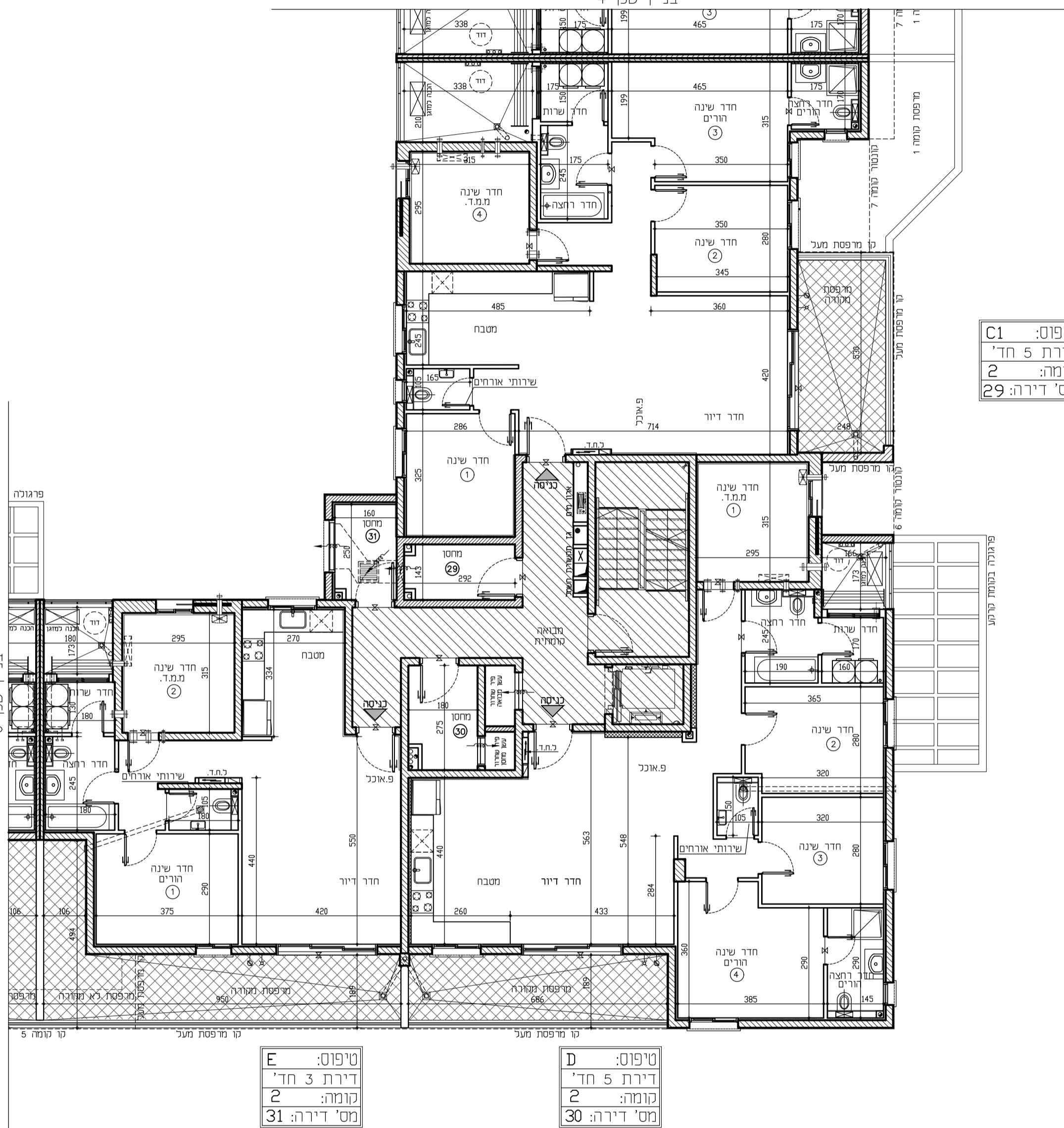




בניין שכן 4

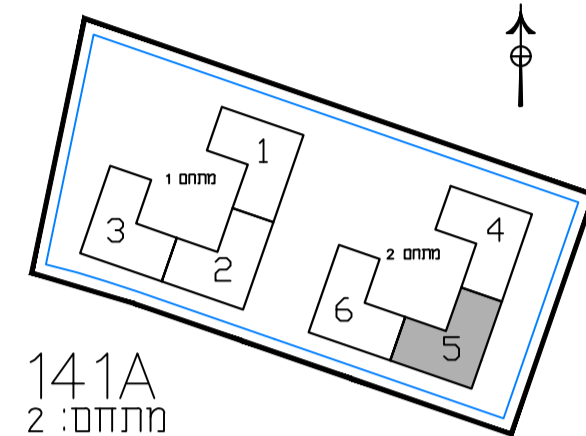


ט'019: C1
דירת 5 חד'
קומה: 2
מס' דירה: 29

ט'019: E
דירת 3 חד'
קומה: 2
מס' דירה: 31

ט'019: D
דירת 5 חד'
קומה: 2
מס' דירה: 30

באר טטבט-
פסגת רמות



141A
מתחם: 2
בניין: 5

הערות לתכנית:

- המידות המתוארות בתכנית הן מידות בנייה (בוטא) מקר בנייה לקור בנייה. המידות המצוינות (נס) של המל"ם מתבוננות ע"י הסרתו עובי הקיר ולא חופי בנין. כל המידות החדשים הן לפני ציפוי פרט וסוף מידות החדשים בתכנית הן מידות מתוכננות. תוכנה סטיות מידות אלה, תוצאה משנייה, הנובעים מאלוץ התכנון והביצוע, כמו הכנסת עמודים, קורות או צנרת, תוצאה מתיאומים בין הדישור והתשתית המופיעים בתכנית, תוצאה מדישור השירות, וכן תוצאה של האמנת דיוק בביצוע וכיו"ב. סטיות חריגה קבילות בהתאם לאמור בצו מכר דירות (סופס של ספרים) חש"ר - 1074.
- החברה רשאית להפחית או להגדיל את מספר יחידות הדיוק בבניין ובכדי שלא ישנה סך האחסים בבניין.
- לא משומים בתכנית כח העמודים המודות הצנרת והתשתיות הביטוח, כסופים אפיקים או אניים, והממת חתך/תחתית ו/או קנינים חותכים וכיו"ב שביצעו בפועל ככל שידרש לפי שקול דעת החברה ודישור השירות. יחידת העבודה גליה אכית ו/או אפולת בגודלם שונים של צנרת/תשתית למטרות שנת (כמו בנין אודור, חשמל, ציוד אשמיניו/גז/נו) בדידות, ומחסים וציבורים ו/או הפרטים וברוש המשפחה-מערב לסטום בתכנית וזאת לפי שקול דעת החברה ודישור השירות.
- מיזם וגודל הסופי של ההכנות למזגנים מודומספייניקרים לכבי אשורודי מים חמים/קולטי שמש/שכב שקיימים), צנרת ניקו וקלטת בנין יבועו בהתאם לשקול דעת החברה.
- מעל חכם מתקורות המנות, ככל שהממת, יוקנו מערכות של תשתית מ"ג או אשמי, מפיניקרים וכו'.
- החברה רשאית להחליט ו/או להחליט על הגות מתקנים כגון מפרחים ויוצ"ב בנוסף לאלה שמסומים בתכנית.
- יתכנו שנייה לא מוחמים בפתחים, בגדלים, מיזם, מידת, קבועת המטיחה (כיווים, אסלה, אמבטיה וכו') ארונות המטבח, ליד המטבח והכנה לכיילים, ארונות החשמל וארונות התקשורת המופיעים בתכנית זו והנם לתחשה נכבד ויכני ותחיה טייה בניקום, גודלם וצורתם הסופיים.
- לצורך הזמת ריחום קבוע, תשלב מודרים וכבייה, כגון ארונות מטבח ארונות ניקו וכו' יש למת מידות בפועל באחר (לפי הזמת) כאחר ביצוע בפועל ולאחר גמר התפיים.
- אין לכצע הזמת לדיחוס או צידע עק סמל תכנית זו.
- הציד והריחום המופיעים בתכנית זו (והוספים/כייים), מקור, אונות סר, מוג, מוחס, ועוד (כ"ב) משורטטם לצורך התחשה בכבד, והצעה למקומם/אונותם ככלים במ"ם.
- פני הריצוף במ"ם גבוהים כ-3-2 מ"ם מפני הריצוף בדירה פני הריצוף במ"ם השיתוף יכני ודורו למינים מפני הריצוף בדירה. פני הריצוף במ"ם רחצה ומינים מפני הריצוף בדירה כ-1-0 מ"ם. פני הריצוף במספסת ו/או במ"ם יכני ודורו למינים מפני הריצוף במבואה המשותפת. יכני ודורו גבוה או נמוך מפני הריצוף בדירה.
- גבולות המגרש יקבעו סופית בתשרים שאיש לדישום פיתוח המגרש, מיזם הריחום, מחסנים, מתקנים טכניים, חדר תפנית וכיו"ב אלו סופי יכני ודורו למינים.
- בהתאם לקביעת החברה ודישור השירות.
- המיזם והפיתוח לאצירת ונטיחה האשפה יתכנו וישנו בהתאם לדישור השירות.
- מספר המדרגות בפיתוח ורוחבו, הינם לאינפורמטיב כללית בכבד ויהיה לפי קביעת אודיכל הפיתוח של החברה. עובי קירות והחמם עשוי להשתנות בהתאם לרבותם ומיזם.
- ביצוע עבודות התשתית והפיתוח באזורים ציבוריים אינו באחריות החברה.
- בשה התרתו הצמודות/משופות, עוברים קווי צנרת מים וגיוב ומתקנות שירות בירות של המערכת המשפטית.
- בגל כן מירשם יקום תואם ע"י המערכת המשפטית.
- מיזם הסופי של הגומחה/קנינות חשמל, תפנית, צנרת מים, אשפה וכו' אשמי מדידה יקבעו בהתאם לתכנון יועצי החברה ובהתאם עם הדישור.
- תכנית המגרש הינה תכנית כסמית ונועה לצרכי התמצאות במיזם בניין במגרשים אין לוסים מתכניתו לגבי מיזם שביים, מדרגות, ערוגות, חיות, ומתקנים שונים.
- ספור הסמך והמטוסקה הינם ככל מסרה המותרת ע"י תכ"ע.
- המפרט הטכני המפורט להסכם המכר, הוא המסמך הגובר והקובע בכל עניין הקשור לפרטים המצויים בו/יה.

התוכנית אינם סופית ומתנות בקבלת היחיד בניה ייחכנו שנייה בהתאם לדישור השירות והועים הסגניים והתשתית החברה.

הצהרת הרוכש /הרוכשים:
סראתי את ההערות והכוללות שלעיל.
הבנתי הכל ואין כ"ל/כנו הסתייגות
וכא תהינה כ"ל/כנו טענות בקשר
לכך בעתיד.
חתימת הרוכש /רוכשים:
תאריך חתימה:

מקרא פיתוח:

- רכוש משותף רב אגפי
- רכוש משותף אגפי
- משטח מרוצף רב אגפי
- אלמנט גוטה גרדו רב אגפי
- גינה משותפת רב אגפית
- גינה פרטית דירית
- משטח מרוצף ביציאה לגינה פרטית
- סימון כניסה לבנין
- בור חיכוך בגינה
- צובר גז
- שטח משותף לכל דיירי הבניין
- סוף מוגבל/מונמד
- לוח חשמל דירתי
- מערכת סינון לממ"ד
- צינור 8" לממ"ד
- צינור 4" לממ"ד
- מקום מיועד למקרר
- מקום מיועד למדיח כלים
- מקום מיועד לכיירים
- מקום מיועד למכונת כביסה/כנייש כביסה
- דוד מים
- מקום מיועד למדחס מ"א
- מתנה כביסה
- קולטור
- צנ"צ/צנ"א
- הכנה לדופן מונת כביסה
- הכנה לניקוד מזגנים
- ברז דלי במרפסת/אחצר
- נקודת גז במרפסת/אחצר

מקרא בניין:

- שטח משותף לכל דיירי הבניין
- סוף מוגבל/מונמד
- לוח חשמל דירתי
- מערכת סינון לממ"ד
- צינור 8" לממ"ד
- צינור 4" לממ"ד
- מקום מיועד למקרר
- מקום מיועד למדיח כלים
- מקום מיועד לכיירים
- מקום מיועד למכונת כביסה/כנייש כביסה
- דוד מים
- מקום מיועד למדחס מ"א
- מתנה כביסה

פרוייקט:
פסגת רמות-באר טטבט
מגרש: 141A מתחם: 2
תאריך: 18.06.2024



בניין: 5	חתימת המוכר:	תאריך:	חתימת הרוכשים:	תאריך:
קומה: 2				
קני"מ: 1:400				
מהדורה: 001				