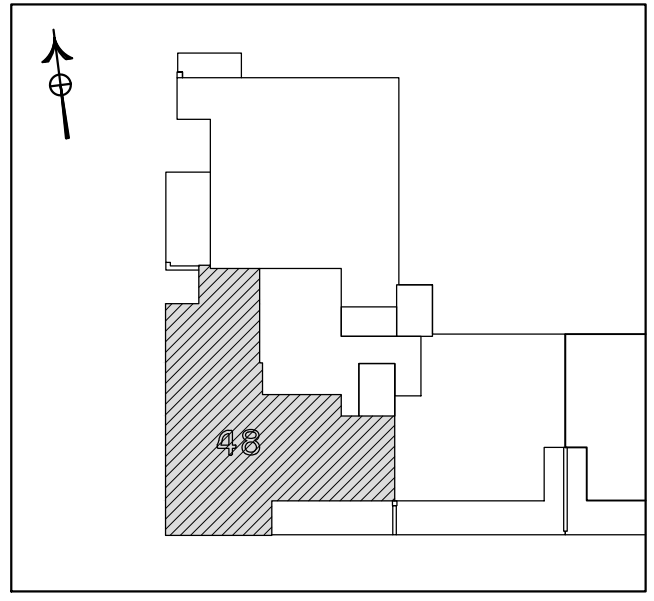
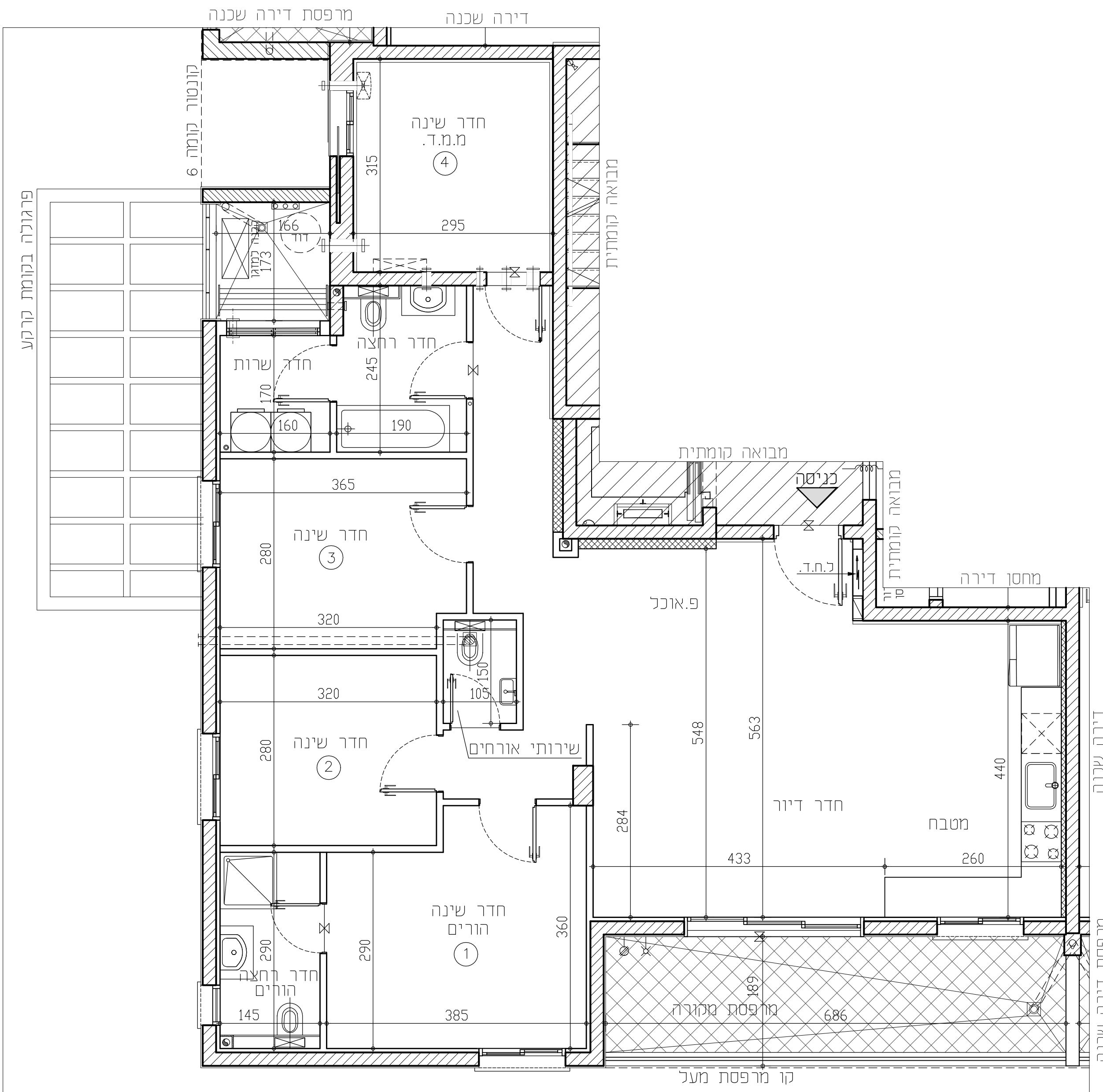


באר טבעי-פסגת רמת



מגרש 144A-בניין 10-מתחם 3	
מס' קומה:	2 תאריך: 18.06.2024
מס' דירה:	48 מהדורה: 001
מס' טיפוס:	D1 קני'מ: 1:50
מס' חדרים:	5 חניה:
חתימת המוכר:	חתימת הרוכשים:
תאריך:	תאריך:

- ### הערות לתכנית:
- המידות המתוארות בתכנית הן מידות בנייה (ברוטו) מקור בנייה לקור בנייה. המידות הגרוטו (נטו) של החללים מתקבלות ע"י החסרות עובי החומר ולא מופיע בכל צד. לפי הצורך, מידות החללים הן לפני ציפי פנים ופני חוץ.
 - המידות המתוארות בתכנית הן מידות מתוכננות. היתכנות סטיות ממידות אלה, לתוצאה משנייה, הנובעים מאיכוף התכנון והביצוע, כגון הנסחת עמודים, קורות או צנרת, כתוצאה מתיאומים בין הדישית והגרוטו והפרטים הסטיות, כתוצאה מדישית ורשויות, וכן כתוצאה של מגבלות דיוק בביצוע וכיו"ב.
 - סטיות תהיינה קבילות בהתאם לאמור בצו מטר דירות (סופס של מפרט) תשל"ד - 1974.
 - החברה רשאית להפחית או להגדיל את מספר יחידות היורו בבניין ובכבד שלא ישנה סך השטחים בבניין.
 - לא משומנים בתוכנית כל העמודים הפורחת הצנרת הגומחות הבקביות, כיסויים אפיקים או אגמים, הנמכות מטר/התחבובת ו/או קניונים חותכים וכיו"ב שבוטעו בפועל ככל שידרש לפי שיקול דעת החברה ודישית הרשות. חיתכו העברה גלויה אגנית ו/או אפיקית בגברים שרים של צנרת/ענברות למטרות שונות (כמו ביוב, אדווה, חשמל, ביוב אשכולים/מנוחה, וכו') בבירות, במחסים הציבוריים ו/או הפרטיים וברכוש המשפחה-מעבר למסומן בתכנית וזאת לפי שיקול דעת החברה ודישית הרשויות.
 - מיקום וגודל הסופי של ההכנות למזגנים, מחזים(ספרינקלרים כבוי אש)דודי מים חמים,קולטי שמש(ככל שמימים), צינורות ניקוח וקטני ביוב יקבעו בהתאם לשיקול דעת החברה, של תעלת מיוג אויר,חשמל,ספרינקלרים וכו'.
 - מעל חלק מהחירות הנמכות, ככל שהימיות, יתכנו מערכות מלאר מים אגנות, מעבי מיוג אויר, מפרחים וכיו"ב בנוסף לאלה שמשומנים בתכנית.
 - החברה רשאית להתקין ו/או להחליף להתקין על הגגות מתקנים כגון מפרחים וכיו"ב בנוסף לאלה שמשומנים בתכנית.
 - יתכנו שינויים לא מותרים בפיתוח, בגודלים, מיקומם, מרחם, או צורתם, כרבות שינויים בחירות הרשויות.
 - קבועות הניסיון (כיונים, אטיות, אטיות וכו') ארונות המטבח, המפיעים בתכנית זו רגום לתחשה בכבד, ויכול ותהיה סטייה במקומם, גודלם וצורתם הסופיים.
 - לצורך הזמנת ריחום קבוע, המשלב בחורים ובבניה (כמו ארונות מטבח, ארונות קור וכו') יש לקחת מידות בפועל באתר (לפי הזמנה)לאחר ביצוע בפועל ולאחר גמר החיפויים או כביע הזמנת לריחום או ציוד על סמך תכנית זו.
 - הציוד והריחום, המפיעים בתכנית זו (רויטים,כייבים,מקרר, ארונות טר,מזג,מחס,ועוד כיו"ב) משרוסטים לצורך המשלם בכבד, ונחשעה למקומם,איןם כנויים במלך.
 - פני הריצוף במלך גבוהים ב-2-3 מ"מ מפני הריצוף בדירה. פני הריצוף בחורי השירותים יכלו ויהיו נמוכים מפני הריצוף בדירה. פני הריצוף בחורי רחצה נמוכים מפני הריצוף בדירה בכ-10 ס"מ. פני הריצוף בדירה בגרונם מפני הריצוף במבואה הנומחית. ביצאה למספנות הפתוחות- יתכנו סף מגובה או דרוג בריצוף. פני הריצוף במספנות ו/או בחצר בריחום גבוה או נמוך מפני הריצוף בדירה.
 - גבולות המגרש יקבעו סופית בתשרים שאושר לרישום.
 - פיתוח המגרש, מיקום החניות, מחסנים, מתקנים סכניים, חדרי תפעול וכיו"ב אינו סופי, ויכול להשתנות בהתאם לרביעת החברה ודישית הרשויות.
 - המיקום והפיתוח לאיכות ונטיקום האשפה יתכנו וישנו בהתאם לדישית הרשויות.
 - מספר המדרגות בפיתוח ורוחבן, היום לאנפומציה כללית בכבד ויהיה לפי קביעת אדריכל הפיתוח של החברה. עובי קירות התמך עשוי להשתנות בהתאם לגבולם ומיקומם.
 - ביצוע עבודות התשתית והפיתוח באזורים ציבוריים אינו באחריות החברה.
 - בשטח החצרות הצמודות/משופפות, עובים קווי צנרת מים וכיוב ומתקנות שרחות ביקורת של המערכת המשופפת, בגין כך תירשם זיקת הנאה על המגרש לגישה למערכות אלה.
 - מיקומם הסופי של הגומחות(לארונות חשמל, תקשורת צנרת מים, אשפה וכו') אשר מחוץ לדירה יקבעו בהתאם לתכנון יעצי החברה ובהתאם עם הרשויות.
 - תכנית המגרש הינה תכנית סכמתית ונועדה לצרכי התמצאות במיקום הבניין במגרשים אין להסיק מתכניתו לגבי מיקום שביים, מדרגות, ערוגות, חניות, ומתקנים שונים.
 - שטחי המסחר והתעסוקה היום ככל מטרה המותרת עפי' תב"ע.
 - המדרג בתכנית המתייחס לשטחים שמוחו בגבולות המגרש אינו מחייב את החברה.
 - המפרט הסכמי המצורף להסכם המכר, הוא המסמך הגובר והקובע בכל ענין המשר כפריטים המצויים בדירה.



<p>צינור 8" רחבה למיוג</p> <p>צינור 4" רחבה למיוג</p> <p>וונטה בקיר</p> <p>וונטה בתקרה</p> <p>ברז מים במספנות/חצר</p> <p>נקודת גז במספנות/חצר</p>	<p>מסירת גבס לקולטנים</p> <p>קולטן/צנף/צמל</p> <p>הגנה לזקף מונחת כביסה</p> <p>הגנה לניקוז מהגנים</p> <p>הגנה למיבש צינור פליטת אוויר</p> <p>צנרת מערכת סולרית</p>	<p>מתלה כביסה</p> <p>מקום מיועד למרחם מלא</p> <p>דוד מים</p> <p>מקום מיועד למכונת כביסה</p>	<p>מקום מיועד למקרר</p> <p>מקום מיועד לכיירים</p> <p>מקום מיועד למדיח כלים</p>	<p>מקרא:</p> <p>סף מגובה / מנמד</p> <p>מערכת הסינון למכר</p> <p>כחד</p> <p>כוח חשמל דירתי</p>
---	--	---	--	--

RON GOLAN ARCHITECTS Ltd.

אחים אור

תרע"ו בית

ג. רון אדריכלים בעי"ם

הצהרת הרוכש/הרוכשים:

קראתי את ההערות הכוללות שלעיל, הבנתי הכל ואין לי/לנו הסתייגויות ולא תהיינה לי/לנו טענות בקשר לכך בעתיד.

חתימת הרוכש/רוכשים: _____

תאריך חתימה: _____