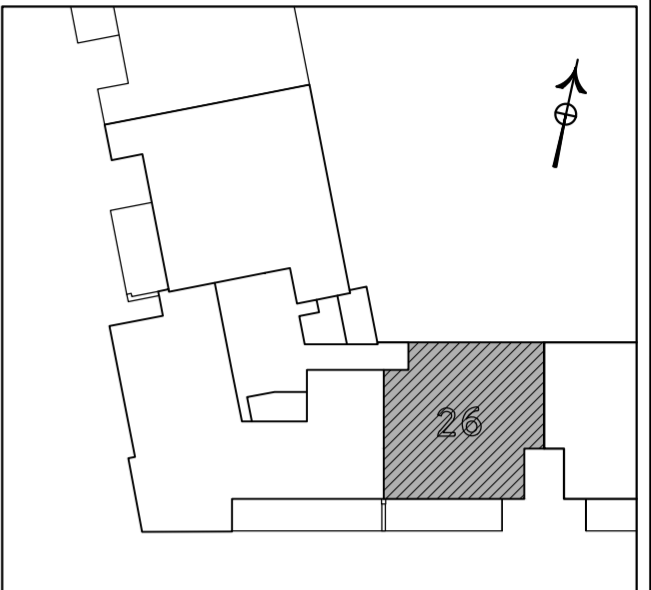


# באר שבע-פסגת רמות



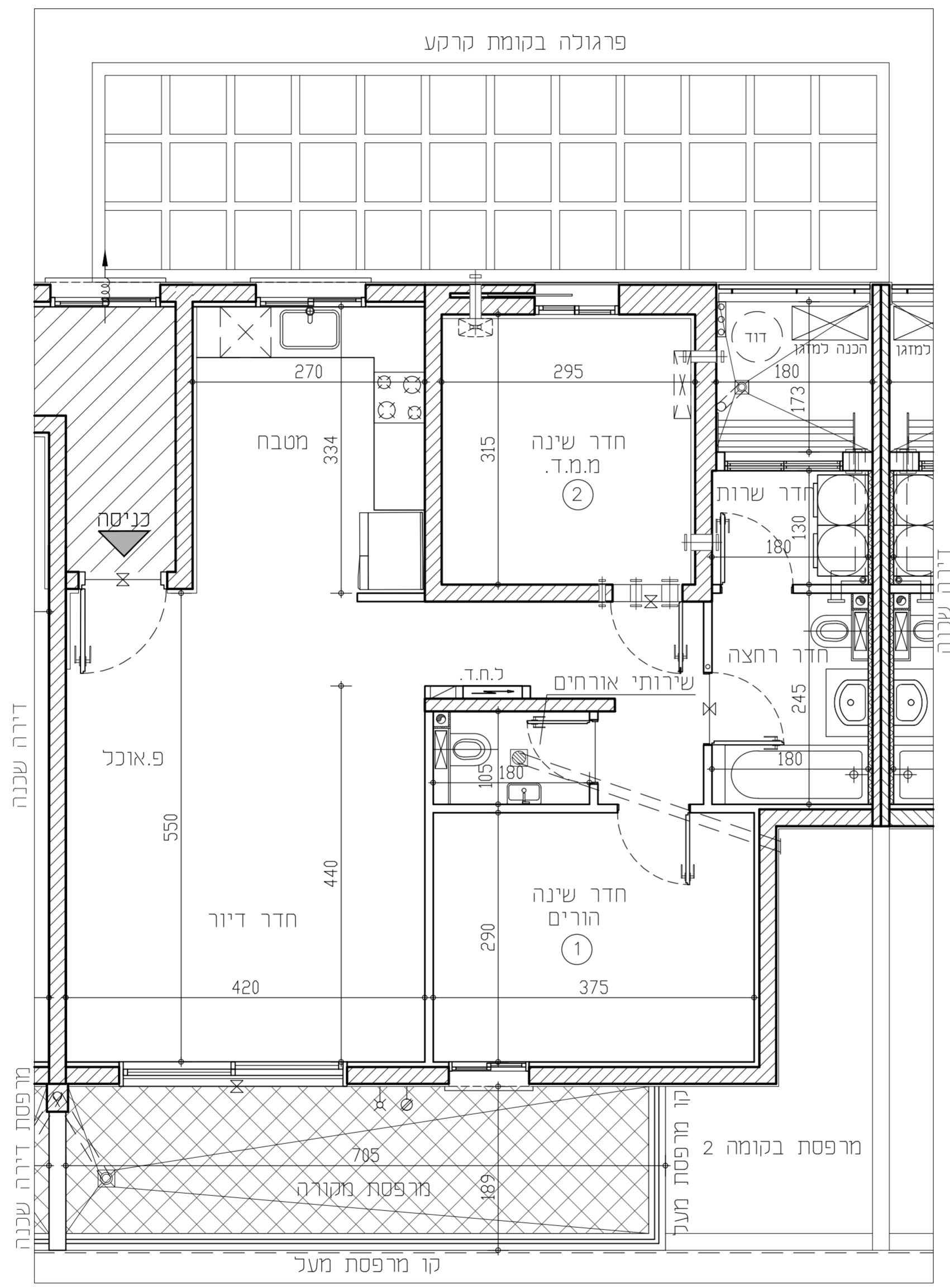
מגרש 144A- בניין 2-מתחם 1

מס' קומה:	3	תאריך:	18.06.2024
מס' דירה:	26	מהדורה:	001
מס' טיפוס:	E1	קנין:	1:50
מס' חדרים:	3	חניה:	

חתימת המוכר:	חתימת הרוכשים:
תאריך:	תאריך:

## הערות לתכנית:

- המידות המוצגות בתכנית הן מידות ממוינתות (ברוטו) המידות הכוללות (נטו) של החלקים מתקבלות ע"י החסרת עובי הסימון ו/או חופי הכלל צד. לפי הצורך, מידות החדרים הן לפני ציפי פנים ותיח.
- המידות המוצגות בתכנית הן מידות ממוינתות. הנוכחיים מאלו התכנון והרישום. כמו כן, המידות עומדות להיות או צורתן. לתוצאה מתואמת בין הרישום והמדידות המעשיים, תוצאה מרושית. הרישום, וכן לתוצאה של מגבלות דיוק בביצוע וקיצוץ.
- מדידות חתונה קבילות בהתאם לאמור בצו מכו דירות (סופס של מפרט) תשל"ד - 1974.
- החברה רשאית להפחית או להגדיל את מספר יחידות הדיוור בבניין ובכלל שלא ישנה סך השטחים בבניין.
- לא מסומנים בתוכנית כל העמודים המוראות, האנדרה, הגומחות, הכליטות, תוכנים וקיצוץ שבוצעו בפועל ככל שידרש לפי שיקול דעת החברה ודרישת הרישום. חתום העברה מדידה אפיקה ו/או אפיקת בגובה שונים של צנרת/תעלות למטרות שונות (למשל, קיבול, אורז, משקל, קיבול, אש, מים, יוק, דלק, וכדומה). במסגרת המדידה ו/או המדידות וברישום המעשי - מעבר למסומן בתכנית וזאת לפי שיקול דעת החברה ודרישת הרישום.
- מיקום וגודל הסיפוי של ההכנות למגורים, חתום (ספוינגלים) לכביש (אש) דו"ד מים חמים, מוטרי שמעל/ככל שיימס), צינורות ניקוז ומסנני ביוב יקבעו בהתאם לשיקול דעת החברה.
- מעל חלק מהמרחקו הממוינת, ככל שנקבע, יתכנו מערכות של תעלות מיוזג אויר, חשמל, ספוינגלים וכדומה.
- החברה רשאית להתקין ו/או להחזיר להתקין על הגגות מתקנים כגון משארי מים, אנטנות, מעבי מיוזג אויר, מפרחים וקיצוץ בנוסף לאלה שסומנים בתכנית, או צורתם, לדבות שניים בחזיתות השונות.
- יתכנו שניים לא מוחזקים בפחחים, בגדלים, מיקומם, מידתם, כיוון הסבבה, והכנה לכיורים, אסלות, אמבטיות וכו') ארונות המטבח, המדיפים בתכנית זו והנם להחשפה נכבד, ויכול להיות שיהיה במיקומם, גודלם וצורתם הסופיים.
- לצורך חתונה רישום קבוע, תושב בחזית ובכניסה, ארונות קיר, מדג, מדחום, קיבול, מוטריסם לצורך החשפה בכיור, והתאמה למיקומם ולגודלם בכיור.
- פני הריצוף במסדר גבוהים ב-2-3 מ"מ מפני הריצוף בדירה. פני הריצוף בחזית השרותים יוכלו יהיו נמוכים מפני הריצוף בדירה. פני הריצוף בחזית החדר נמוכים מפני הריצוף בדירה ב-1-2 מ"מ. ביציאה למרפסת הפתוחה - יתכן סף מגובה או דרוג בריצוף. פני הריצוף במרפסת ו/או במדרג יכלו יהיה גבוה או נמוך מפני הריצוף בדירה.
- גבולות המגרש יקבעו סופית בתרשים שיאשר לרישום.
- פיתוח המגרש, מיקום החניה, מחסנים, מתקנים טכניים, חרדי, תפעול וקיצוץ אינו סופי ויכול להשתנות בהתאם לקביעת העברה ודרישת הרישום.
- מיקום והפיתוח לא ציורי ולטיקום האשפה יתכן וישנו בהתאם לדרישת הרישום.
- מספר המדרגות בפיתוח ורוחבו, הןם לא יפוטרו כליית בכיור ויהיה לפי קביעת אדריכל הפיתוח של העירייה/המחלקה. עובי קירות התמוך עשוי להשתנות בהתאם לגובה ומיקומם.
- אין באחריות החברה על עבודות השתתית והפיתוח באזורים ציבוריים.
- בשטח החצר/הצמודות/משופפות, עוברים קווי צנרת מים וביוב בגלל כך תירשם זיקת הנאה על המגרש לגישה למערכות אלה.
- מיקום הסיפוי של הגומחות/אוננות חשמל, תקשורת, צנרת מים, אשפה וכו') אשר מחוץ לדירה יקבעו בהתאם לתכנון יועצי החברה ובהתאם עם הרישום.
- תכנית המגרש יהיה תכנית סכמית ונועדה לצרכי התמצאות במיקום הבניין, במגרשים אלו להקים מתקנים לגבי מיקום שביכים, מדרגות, ערוגות, חניות, ומתקנים שונים.
- שטחי המסחר והתעסוקה יהנם ככל מורה המתרת עפי' תב"ע.
- הנדיב בתכנית המימנים כשטחים שמוחזק בגבולות המגרש אינו מחייב את החברה.
- המפרט הטכני המפורט להסכם המכר, הוא המסמך האובר והקובע בכל עניין המשר, לפריטים המצויים בדירה.
- החוכנית אינה סופית ומותנית בקבלת היתר בניה. ייתכנו עיניונים בהתאם לדרישת הרישום והיעוצים הטכניים והמקומות החברה.



מקור:		מקור:		מקור:	
צינור 8" /הכנה למיוזג	מקור מיועד למקרר	מקור מיועד לכיורים	מקור מיועד למדיח כנים	מקור מיועד למכונת כביסה	מקור מיועד למכונת כביסה
צינור 4" /הכנה למיוזג	מקור מיועד למכונת כביסה	מקור מיועד למכונת כביסה	מקור מיועד למכונת כביסה	מקור מיועד למכונת כביסה	מקור מיועד למכונת כביסה
וונסה בקר	מקור מיועד למכונת כביסה	מקור מיועד למכונת כביסה	מקור מיועד למכונת כביסה	מקור מיועד למכונת כביסה	מקור מיועד למכונת כביסה
וונסה בתקרה	מקור מיועד למכונת כביסה	מקור מיועד למכונת כביסה	מקור מיועד למכונת כביסה	מקור מיועד למכונת כביסה	מקור מיועד למכונת כביסה
ברז מים במרפסת/חצר	מקור מיועד למכונת כביסה	מקור מיועד למכונת כביסה	מקור מיועד למכונת כביסה	מקור מיועד למכונת כביסה	מקור מיועד למכונת כביסה
נקודת גז במרפסת/חצר	מקור מיועד למכונת כביסה	מקור מיועד למכונת כביסה	מקור מיועד למכונת כביסה	מקור מיועד למכונת כביסה	מקור מיועד למכונת כביסה

**RON GOLAN ARCHITECTS Ltd.**  
**אחים און**  
**תקליטן בבית**  
 ג. רון אדריכלים בע"מ

**הצהרת הרוכש/הרוכשים:**  
 קראתי את ההערות הכוללות שלעיל, הבנתי הכל ואין לי/לנו הסתייגויות ולא תהייה לי/לנו טענות בקשר לחתימת הרוכש/רוכשים. תאריך חתימה: