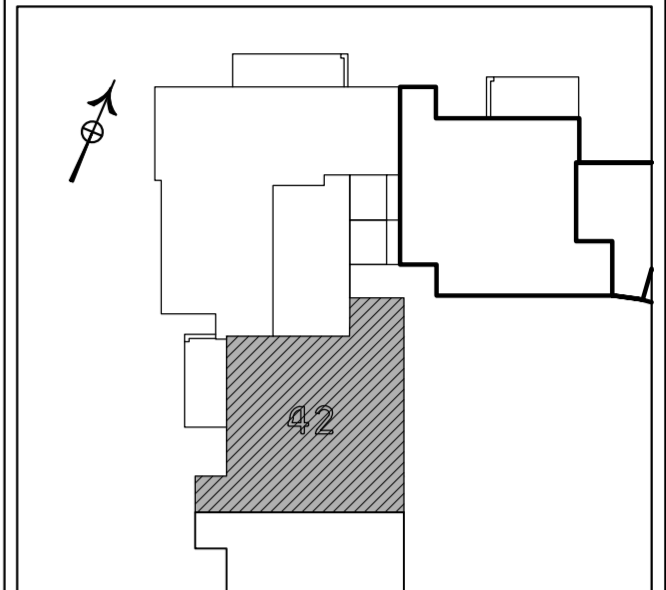
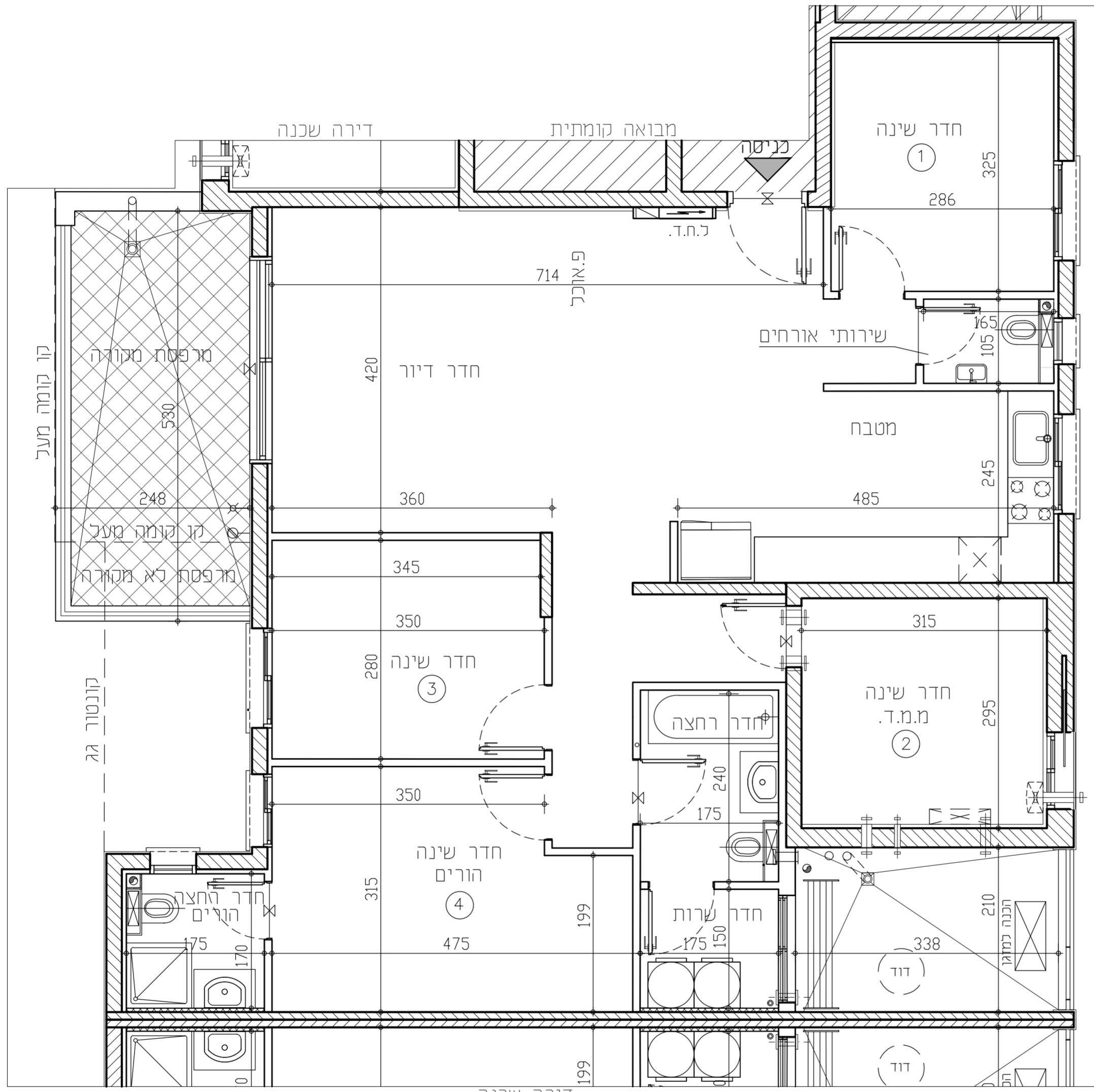


באר שבע-פסגת רמות



מגרש 144A- בניין 3-מתחם 1			
מס' קומה:	4	תאריך:	18.06.2024
מס' דירה:	42	מהדורה:	001
מס' טיפוס:	C6	קני"מ:	1:50
מס' חדרים:	5	חניה:	
חתימת המוכר:	חתימת הרוכשים:		
תאריך:	תאריך:		

- הערות לחכנית:**
- המידות המוצגות בתכנית הן מידות בנייה (ברוטו) המידות הכוללות (נטו) של החלקים מתקבלות ע"י החסרת עובי הטיח ו/או חיפוי בכל צד. לפי הצורך, מידות החורים הן לפני ציפוי פנים וטיח.
 - המידות המוצגות בתכנית הן מידות מחונקנות. ייתכנו טעות מידות אלה, כתוצאה משינויים, מנוכחים מאילוצי התכנון והצורך, כמו הכנסת עמודים, קורות או צורה, כתוצאה משינויים בהוראות הנדסיות והמפרטים הטכניים, כתוצאה מרשימת הרשימות, וכן כתוצאה של מבלבלות דיוק בביצוע וכיו"ב (סופס של מפרט) תשל"ד - 1974.
 - טעות תהינה קבילות בהתאם לאמור בצו מכו דירות בבניין ובכך שלא ישנה סך השטחים בבניין.
 - החברה רשאית להפחית או להגדיל את מספר יחידות הדיר בבניין ובכך שלא ישנה סך השטחים בבניין.
 - לא מסומנים בחכנית כל העמודים המורו, הצורה והמחונקות, הכליטות, חתכים וכיו"ב שיבוצעו בפועל ככל שידרש לפי שיקול דעת החברה ודרישת הרשות. חתכו העברה מזהר איתנו ו/או אפיקת בגבהים שונים של צנרת/תעלות למטרות שונות (למשל, כוונת, חשמל, כיבוי, אש, מים, גז, דלק, וכיו"ב). מוסמכים המבוססים ו/או המפרטים וברישת המסמכים מעבר למסמך בתכנית וזאת לפי שיקול דעת החברה ודרישת הרשימות.
 - מיקום וגודל הטיפוס של ההכנות למחנכים, חודים (ספירינגלים) לכבוי אש (אש) ודו"ם חיים, מוטרי שמעל שטח (שימים), צינורות ניקוז ומגטי ביוב יקבעו בהתאם לשיקול דעת החברה.
 - מעל חלק מהתקרות המוכות, ככל שתיקום, יתכנו מערכות של תעלות מרווח אוויר, חשמל, ספירינגלים וכדו'.
 - החברה רשאית להתקין ו/או להחזיר להתקין על הגאות מתקנים כגון מפרחים וכיו"ב בנוסף לאלה שסומנים בתכנית.
 - יתכנו שינויים לא מוחייבים בפתיחה, בגדלים, מיקומם, מידתם, כיוון הסטה, הכנה לכיורים, אסלות, אמבטיה וכו') איננה מחייבת, המופיעים בתכנית זו והנם להחשבה נכבד. ריכוז והוריה סטייה במיקומם, גודלם וצורתם הסופיים.
 - יצורו חומת ריחוק סבוע, חשמל, בחורים ובכניה (לפי החמקה) לאורך ביצוע בפועל ולאחר מכן החיפויים או כבצע חומת לריחוק או ציוד על סמך תכנית זו.
 - הידוד והריחוק, המופיעים בתכנית זו (והיחסים ביניהם), איננה קיר, מדחס, ועוד כיו"ב) משרוסטם לצורך החמשה בכבד, והתענה למנוע, שאינם נכללים במכר.
 - פני הריצוף במסדר גבוהים ב-3-2 ס"מ מפני הריצוף בדירה. פני הריצוף בחורי השרותים יוכלו יהיו נמוכים מפני הריצוף בדירה. פני הריצוף בחורי רחצה נמוכים מפני הריצוף בדירה ב-1-2 ס"מ. ביציאה למספסת הפתוחות - יתכן סף מוגבה או דרוג בריצוף. פני הריצוף במספסת ו/או בחצר, יכלו יהיה גבוה או נמוך מפני הריצוף בדירה.
 - גבולות המגרש יקבעו סופית בתשיב שיאשר לדישם.
 - פיתוח המגרש, מיקום החניות, מחסנים, מתקנים טכניים, חרדי, תפעול וכיו"ב אינו סופי ויכול להשתנות בהתאם לקביעת החברה ודרישת הרשימות.
 - המיקום והפיתוח לא צריכים ולטיבוק האשפה יתכן וישנו בהתאם לדרישת הרשימות.
 - מספר המדרגות בפיתוח ורוחבו, יהנם לאינפורמציה כללית בכבד ויהיה לפי קביעת אדריכל הפיתוח של החברה. עובי קירות התמו עשוי להשתנות בהתאם לגבהים ומיקומם.
 - אינו באחריות החברה באזורים ציבוריים.
 - בשטח החצרות הצמודות/משופפות, עורבים קווי צנרת מים וביוב ומממנת שוחות ביטוח של העלית המשפחה.
 - מיקומם הסופי של הגומחות/איננות חשמל, תעשורת, צנרת מים, אשפה וכו') אשר מחוץ לדירה יקבעו בהתאם לתכנון יועצי החברה ובהתאם עם הרשימות.
 - תכנית המגרש יהנה תכנית סכמית ונועדה לצרכי התמצאות במיקומם הבניין במגרשים או להסיק מתכניתו לגבי מיקום שביים, מדרגות, עזאות, חניות, ומתקנים שונים.
 - שטחי המסחר והתעסקה יהנם ככל מורה המתרת עפי' תב"ע.
 - הנרד בתכנית המיחיים כשטחים שחייב גבולות המגרש.
 - המפרט הטכני המפורט להסכם המכר, הוא המסמך האובר והקובע בכך עניין המשר, לפיטום המצויים בדירה.
 - החכנית אינה סופית ומתחייבת קבלת היתר בנייה. ייתכנו שינויים בהתאם לדרישת הרשימות והיעוצים הטכניים והנדסיות החברה.



צינור 8" /הנה למיוג	מקום מיועד למקרר	מקום מיועד לכיורים	מקום מיועד למדיח כיים
צינור 4" /הנה למיוג	מקום מיועד למדחס מ"א	מקום מיועד למכונת כביסה	מקום מיועד למכונת כביסה
וונסה בקר	מקום מיועד למכונת כביסה	מקום מיועד למכונת כביסה	מקום מיועד למכונת כביסה
וונסה בתקרה	מקום מיועד למכונת כביסה	מקום מיועד למכונת כביסה	מקום מיועד למכונת כביסה
ברז מים במספסת/חצר	מקום מיועד למכונת כביסה	מקום מיועד למכונת כביסה	מקום מיועד למכונת כביסה
נקודת גז במספסת/חצר	מקום מיועד למכונת כביסה	מקום מיועד למכונת כביסה	מקום מיועד למכונת כביסה

מקרא:

- סף מוגבה / מנמד
- מערכת הסינון למסד
- מח
- כוח חשמל דירתי

מקרא:

- מקום מיועד למקרר
- מקום מיועד לכיורים
- מקום מיועד למדיח כיים

הצהרת הרוכש / הרוכשים:

קראתי את ההערות הכוללות שלעיל, הבנתי הכל ואין לי/לנו הסתייגויות ולא תהייה לי/לנו טענות בקשר לכך בעתיד.

חתימת הרוכש /רוכשים: _____

תאריך חתימה: _____

RON GOLAN ARCHITECTS Ltd.

אחים און תרפילון גבולות

ג. רון אדריכלים בע"מ