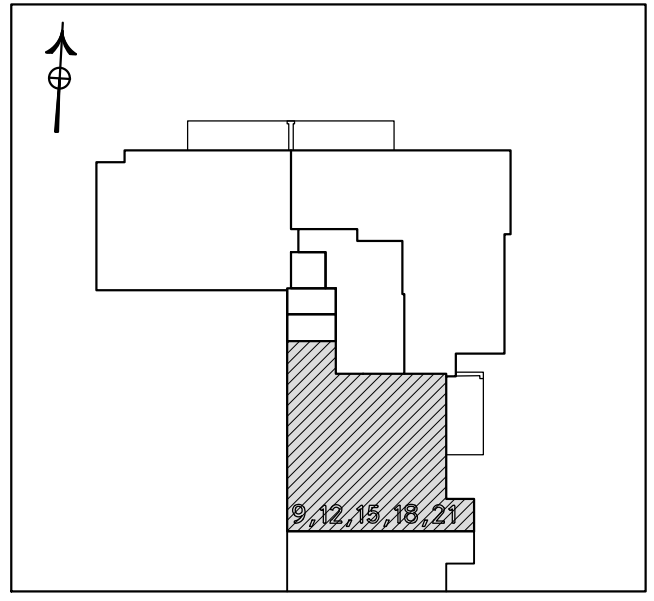


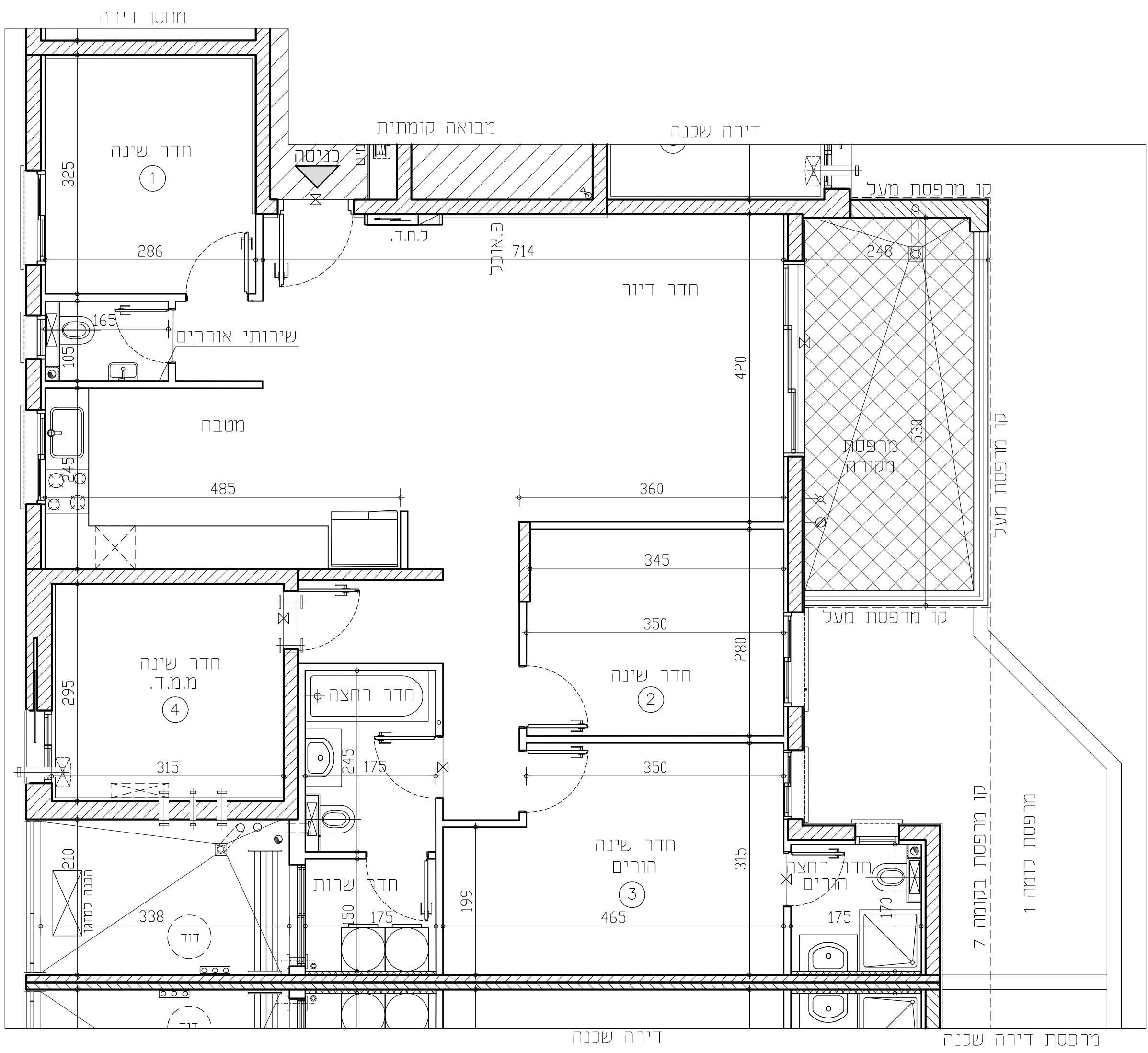
באר טבעי-פסגת רמות



| |
|-------------------------------------|
| מגרש 144A- בניין 5-מתחם 2 |
| מס' קומה: 2-6 תאריך: 18.06.2024 |
| מס' דירה: 9,12,15,18,21 מהדורה: 001 |
| מס' טיפוס: C קנ"מ: 1:50 |
| מס' חדרים: 5 חניה: |

| | |
|--------------|----------------|
| חתימת המוכר: | חתימת הרוכשים: |
| תאריך: | תאריך: |

- הערות לתכנית:**
- המידות המתוארות בתכנית הן מידות בניה (ברוטו) מקור בניה לקור בניה. המידות הברוטו (נטו) של החללים מתבטאות ע"י הסרות עובי החומר ו/או מופי. בכל צד לפי הצורך. מידות החללים הן לפי צפי פנים וז"ל.
 - המידות המתוארות בתכנית הן מידות מתוכננות. היתכנות סטטוס מידות אלה, כתוצאה משינויים הנובעים מאיכוף התכנון והביצוע, כגון הנסח עמודים, קורות או צנרת, כתוצאה מתיאומים בין הדישית והנדסית והפריטים הסגורים, כתוצאה מדישית ורשימת, וכן כתוצאה של מגבלות דיוק בביצוע וכיו"ב.
 - סטיות תהינה קבילות בהתאם לאמור בצו מכו דירות (סופס של ספרס) חש"ד - 1974.
 - החברה רשאית להפחית או להגדיל את מספר יחידות הדיוור בבניין ובכבד שלא ישנה סך השטחים בבניין.
 - לא משומנים בתוכנית כל העמודים הקורות הצנרת הגומחות הבקליטות, כיסויים אפיקים או אניים, גומחות והתחבובות ו/או קרינדים חותכים וכיו"ב שבוצעו בפועל ככל שידרש לפי שיקול דעת החברה ודישית הרשות. חיבתו העברה גלויה אכנית ו/או אפיקית בגבולות שונים של צנרת/עננות למערכת שונה (כמו בוב, אור, חשמל, כיבוי אש, פריט, גז, וכו') בבדידות, במחסים הציבוריים ו/או הפרטיים ובכוש המשטף-מערב למסומן בתכנית וזאת לפי שיקול דעת החברה ודישית הרשות.
 - מיקום וגודל הסופי של ההכנות למזגנים, מחזים(ספרינגרים כבובי אש) ודו"מ חמים, קולטי שמש(ככל שמימים), צינורות ניקוז וקטני ביוב יקבעו בהתאם לשיקול דעת החברה, של תעלות מיוזג אייר, חשמל, ספרינגרים וכו'.
 - מעל חלק מהחללים הנמוכים, ככל שהימיות, יתכנו מערכות מלאר מים, אנטנת, מעבי מיוזג אוויר, מפורסם וכיו"ב בנוסף לאלה שמתומנים בתכנית.
 - החברה רשאית להתקין ו/או להחליף להתקין על הגגות מתננים כגון מפורסם וכיו"ב בנוסף לאלה שמתומנים בתכנית.
 - יתכנו שניונים לא מתומנים בפתחים, בגדלים, מקומם, מרחם, או צורתם, כרובת שניונים בחירות השונות.
 - קבועות הניסיון (כיורים, אנטות, אנטיות וכו') ארונות המטבת, המפעלים בתכנית זו רגום לתחשה בכבד, ויכול ותהיה סטייה במקומם, גודלם וצורתם הסופיים.
 - לצורך הזנת ריחם קבוע, המשלב בחללים ובבניה (כגון ארונות מטבת, ארונות קיר וכו') יש לקחת מידות בפועל באתר (לפי הזמנה) לאחר ביצוע בפועל ולאחר גמר החיפויים או כבעד הזמנת לריחם או ציוד על סמך תכנית זו.
 - הציוד והריחום, המופיעים בתכנית זו (רויטס, כיורים, מקור, ארונות קיר, מזג, מחז, ועוד כיו"ב) משרטטים לצורך המחשה בכבד, וכתוצאה למיקומם, ואינם כנויים במלך.
 - פני הריצוף במלך גבוהים ב-2-3 מ"מ מפני הריצוף בדירה פני הריצוף בחללי השירותים יכלו ויהיו נמוכים מפני הריצוף בדירה. פני הריצוף בחללי רחצה נמוכים מפני הריצוף בדירה בכ-1-2 מ"מ. פני הריצוף בדירה גבוהים מפני הריצוף בבנואה הנומחית. ביציה למספוט הפתוחות- יתכנו סף מגובה או דרוג בריצוף. פני הריצוף במרפסת ו/או בחצר יכלו ויהיו גבוה או נמוך מפני הריצוף בדירה.
 - גבולות המגרש יקבעו סופית בתשרים שאישר רוישם.
 - פיתוח המגרש, מיקום החיות, מחסנים, מתננים סכניים, חללי תפעול וכד"ב אינו סופי, ייכלו להשתנות בהתאם לקביעת החברה ודישית הרשות.
 - המיקום והפיתוח לאיירת ונטיבוק האשפה יתכנו וישנו בהתאם לדישית הרשות.
 - מספר המדרגות בפיתוח ורוחבן, הינם לאנפורמציה כללית בכבד ויהיה לפי קביעת אדריכל הפיתוח של החברה. עובי קירות התמך עשוי להשתנות בהתאם לגבולות ומיקומם.
 - ביצוע עבודות התשתית והפיתוח באזורים ציבוריים אינו באחריות החברה.
 - בשטח החצרות הצמודות/משופפות, עובדים קווי צנרת מים וכיוב ומתקנות שוחות ביקורת של המערכת המשופפת, בגין כך תירשם זיקת הנאה על המגרש לגישה למערכות אלה.
 - מיקומם הסופי של הגומחות(לארונות חשמל, תקשורת צנרת מים, אשפה וכו') אשר מחוץ לדירה יקבעו בהתאם לתכנון ועצי החברה ובתאם עם הרשות.
 - תכנית המגרש הינה תכנית סכמתית ונועדה לצרכי התמצאות במיקום הבניין במגרשים או לחסיק מתכניתו לגבי מיקום שבילים, מדרגות, ערוגות, חיות, ומתקנים שונים.
 - שטחי המסחר והתעסוקה הינם ככל מטרה המותרת עפי' תב"ע.
 - המדרג בתכנית המתרים לשטחים שמוחו בגבולות המגרש אינו מחייב את החברה.
 - הספרים הסכני המצורף להסכם המכר, הוא המסמך הגובר והקובע בכל ענין הקשור לפריטים המצויים בדירה.



מקרא:

- סימון מקומות מיועד למקרר
- מקום מיועד לכיורים
- מקום מיועד למדיח כלים
- מחלה כביסה
- מקום מיועד למרחם מלא
- דוד מים
- מקום מיועד למכונת כביסה
- צינור 8" חכנה למיוזג
- צינור 4" חכנה למיוזג
- וונטה בקיר
- וונטה בתקרה
- ברז מים במרפסת/חצר
- נקודת גז במרפסת/חצר
- סמל מיקום מיועד למקרר
- סמל מיקום מיועד לכיורים
- סמל מיקום מיועד למדיח כלים
- סמל מחלה כביסה
- סמל מקום מיועד למרחם מלא
- סמל דוד מים
- סמל מקום מיועד למכונת כביסה
- סמל צינור 8" חכנה למיוזג
- סמל צינור 4" חכנה למיוזג
- סמל וונטה בקיר
- סמל וונטה בתקרה
- סמל ברז מים במרפסת/חצר
- סמל נקודת גז במרפסת/חצר

RON GOLAN ARCHITECTS Ltd.
אחים אור
תרשולו בבית
 ג. רון אדריכלים בעי"ם

הצהרת הרוכש/הרוכשים:
 קראתי את ההערות הכוללות שלעיל.
 הבנתי הכל ואין לי/לנו הסתייגויות
 ולא תהינה לי/לנו טענות בקשר
 לכך בעתיד.
 חתימת הרוכש/רוכשים: _____
 תאריך חתימה: _____