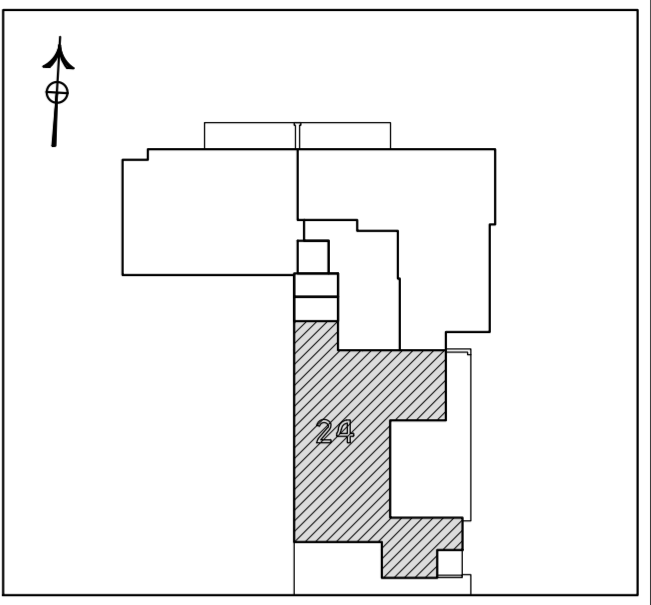


באר טבעי-פסגת רמות

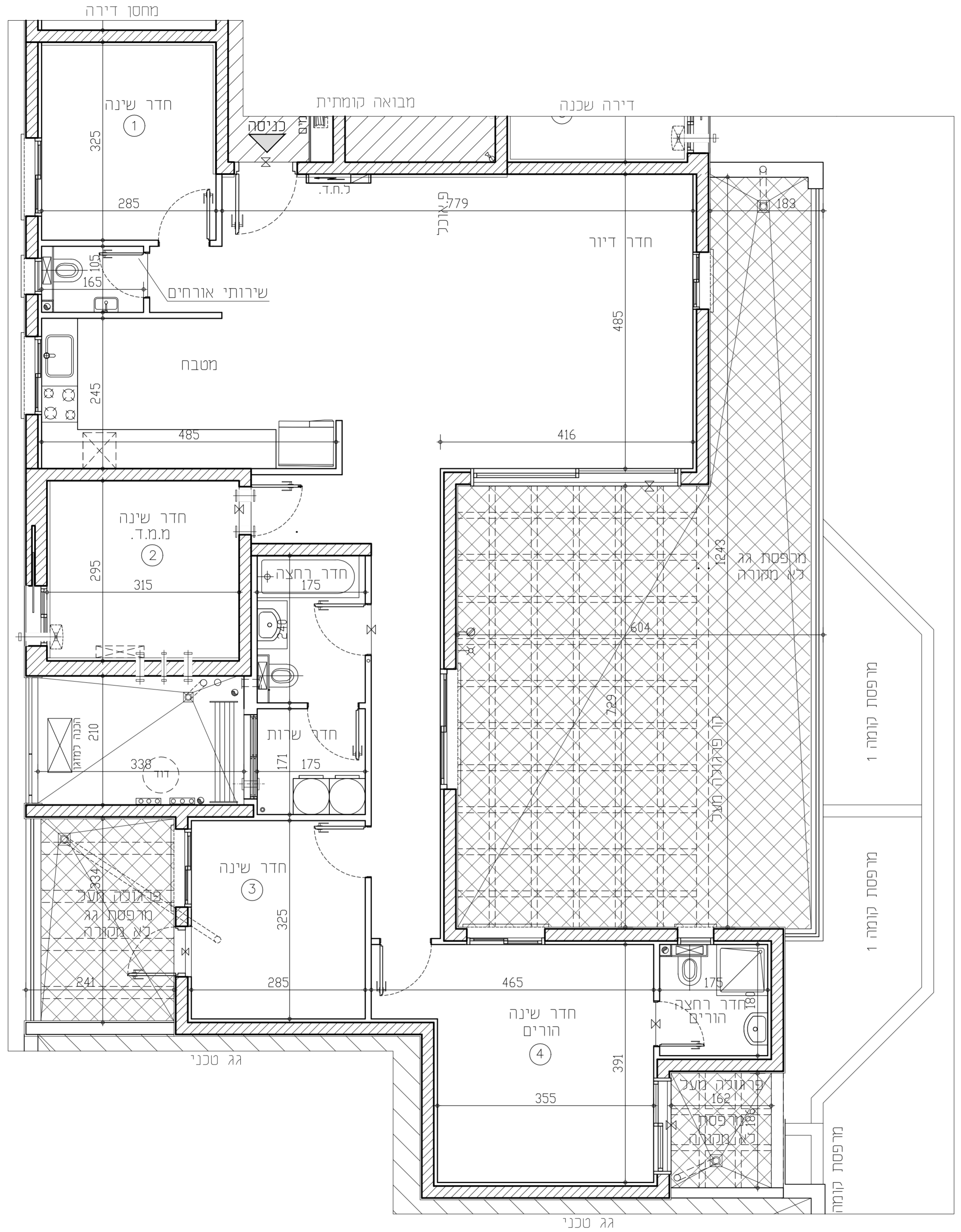


מס' קומה:	7	תאריך:	18.06.2024
מס' דירה:	24	מהדורה:	001
מס' טיפוס:	K(P)	קני"מ:	1:50
מס' חדרים:	5	חניה:	

חתימת המוכר:	חתימת הרוכשים:
תאריך:	תאריך:

- הערות לתכנית:**
- הידות המוצאות בתכנית הן מידות בנייה (ברוטו) המידות הכוליות (נטו) של החלקים מתקבלות ע"י החסרת עובי הטיח ו/או חיפוי בכל צד. לפי הצורך יחידות החדרים הן לפני ציפוי פנים וטיח.
  - המידות המוצאות בתכנית הן מידות מתוכננות. ייתכנו טעויות שמורות אלה, כתוצאה משגיאות חשבון, טעויות קריאה או צורה. כתוצאה מחיבורים בין הדרגות והגודלים והמפרטים הסכמיים, תוצאה מרשימת המדידות, וכן כתוצאה של מדגבלות דיוק בניצוע וכי"ב (סופס של מפרט) תש"ד - 1974.
  - סגירת חתימה קבילות בהתאם לאמור בצו מכו דירות בבניין ובכ"ב שלא ישנה סד השטחים בבניין.
  - החברה רשאית להפחית או להגדיל את מספר יחידות הדירור בבניין ובכ"ב שלא ישנה סד השטחים בבניין.
  - לא מסומנים בתוכנית כל העמודים, המורות, הצנורות, המסגרות, הבליטות, הטיחים או פיקסים או אגנים, הנמנות בקורת/תחבורה ו/או קנינים ותחבים וכי"ב שיוצגו בפועל ככל שידרש לפי שיקול דעת החברה ודרוש השגת תחבורה עמדה. קירות או צורה אופפת בגובהם שונים של צנרת/תעלות למערכות שונות (למשל ביוב, אוויר, חשמל, כי"ב, אש, מים, קינור, גז, חוץ) כדירות, במסגרת המבנים ו/או הפסיקים הברזים והמטפים.
  - מיקום וגודל הסופי של ההכנות למגנים, מחדים (ספינגלרים) לכבי"ב (אש) וד"י מים חמים, מולטי שמשכ"ב (שיימים), צינורות ניקוז ומסנני ביוב יקבעו בהתאם לשיקול דעת החברה.
  - מעל חזק החתרות הממוכנת, ככל שהימנות, יתכנו מערכות של תעלות מיוג אוויר, חשמל, ספינגלרים וכו'.
  - החברה רשאית להחזיק ו/או להחזיר להחזיק על הגגות מתקנים כגון מאגרי מים, אנטנות, מעבי מיוג אוויר, מפרחים וכי"ב בנוסף לאלה שסומנים בתכנית.
  - יתכנו שינויים לא מחויבים בפתחים, בגדלים, מימנים, מידות, או צורות, לדבות שינויים בחיתות השונות.
  - בקעות הטיניצה (כיורים, אבניות, אבניות וכו') אינן התחבת, כיוון המטבח, הכנה לכיורים, ארונות החשמל וארונות התקשורת המופיעים בתכנית זו רשם להחשבה ככ"ב.
  - לצורך המזנת ריהוט קבוע, ומערכת חדרים ובנייה, יתכנו ארונות מעבר ארונות סדר וכו' שי משתנות בפועל באתר או כבצע והחזמת לריהוט או ציוד על סמך תכנית זו.
  - הידות והריהוט, המופיעים בתכנית זו (המיטות, כיורים, מקרר, ארונות קיר, מדג, מדחם, כיר"ב) משויכים לצורך החשבה בבנין, והתעלה נלקחת, ואינם כוללים במכר.
  - פני הריצוף במסדר גבוהים ב-3-2 ס"מ מפני הריצוף בדירה. פני הריצוף בחזרי השרותים, יכלו יהיו נמוכים מפני הריצוף בדירה. פני הריצוף בחזרי הריהוט נמוכים מפני הריצוף בדירה ב-1 ס"מ. פני הריצוף בדירה גבוהים מפני הריצוף במבואה הקומתית. פני הריצוף במספרות ו/או במדרג יתכן סף מוגבה או רדוג בריצוף. יכלו יהיה גבוה או נמוך מפני הריצוף בדירה.
  - גבולות המגרש יקבעו סופית בתשריט שאישר כרישם.
  - פיתוח המגרש, מימנים החניות, מסגרים, מתקנים טכניים, חדרים ותפעול וכי"ב אינו סופי ויכול להשתנות בהתאם לנכונות המדידה והרישום והשינוי.
  - המימנים והפיתוח לא יבוצעו ונטיבם האשפה יתכן וישנו בהתאם לדרישת הרשויות.
  - מספר המדרגות בפיתוח ורוחבו, והם לא יופורמטציה נכילית בכ"ב והיה לפי קביעת אדריכל הפיתוח של החברה. עובי קירות המדרג עשוי להשתנות בהתאם לנכונות ומיקומם.
  - ביצוע עבודות השליפת והפיתוח באזורים ציבוריים אינו באחריות החברה.
  - בנישה החתרות הצמודות/משופפות, עורבים כו"ב צנרת מים וביוב ומסגרות שחנות כביעות של המערכת השמספת.
  - בגין כך תירשם זימת גהאל על המגרש לגישה למערכות אלה.
  - מימנים וסופי של הגומחות (ארונות חשמל, תקשורת, צנרת מים, אשפה וכו') אשר מחוץ לדירה יקבעו בהתאם לתכנון יועצי החברה ובהתאם עם הרשויות.
  - תכנית המגרש הונה תכנית סכמית ונועה לצרכי התמצאות במיקום הבניין במגרשים אלו להטיף מתכניתו לגבי מימנים שביים, מדרגות, ערוגות, חניות, ומתקנים שונים.
  - שטחי המסחר והתעסקות הונם ככל מסרה המתרת עפ"י תב"ע.
  - המידע בתכנית המימנים לשטחים שמחוץ לגבולות המגרש אינו מחייב את החברה.
  - המפרט הטכני המצורף להכנס המכר, הוא המסמך האובר והקובע בכל עניין המשרר לפיטים המצויים בדירה.

הצהרת הרוכש/הרוכשים: קראתי את ההערות הכוללות שלעיל, הבנתי הכל ואין לי/לנו הסתייגויות לכך בעתיד. חתימת הרוכש/רוכשים: \_\_\_\_\_ תאריך חתימה: \_\_\_\_\_



**מקרא:**

צינור 8" /הכנה למיוג	מסלול מועד נמנע	מסלול מועד נמנע	מסלול מועד נמנע
צינור 4" /הכנה למיוג	מסלול מועד נמנע	מסלול מועד נמנע	מסלול מועד נמנע
ונטה בקיר	מסלול מועד נמנע	מסלול מועד נמנע	מסלול מועד נמנע
ונטה בתפר	מסלול מועד נמנע	מסלול מועד נמנע	מסלול מועד נמנע
ברז מים במספרות/מצר	מסלול מועד נמנע	מסלול מועד נמנע	מסלול מועד נמנע
נקודת גז במספרות/מצר	מסלול מועד נמנע	מסלול מועד נמנע	מסלול מועד נמנע

**RON GOLAN ARCHITECTS Ltd.**  
**אחים אור**  
**תקליטו בבית**  
 ג. רון אדריכלים בעי"ם

הצהרת הרוכש/הרוכשים: קראתי את ההערות הכוללות שלעיל, הבנתי הכל ואין לי/לנו הסתייגויות לכך בעתיד. חתימת הרוכש/רוכשים: \_\_\_\_\_ תאריך חתימה: \_\_\_\_\_