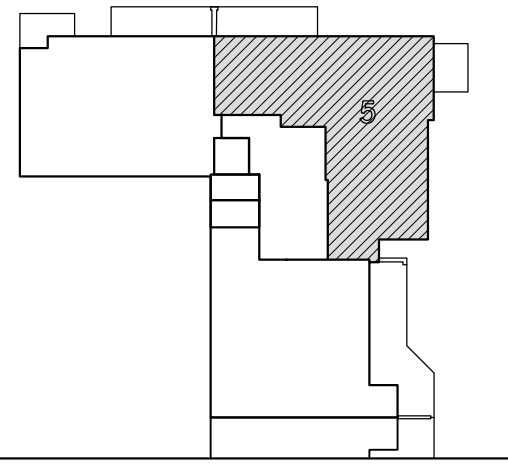


באר טבעי-פסגת רמות



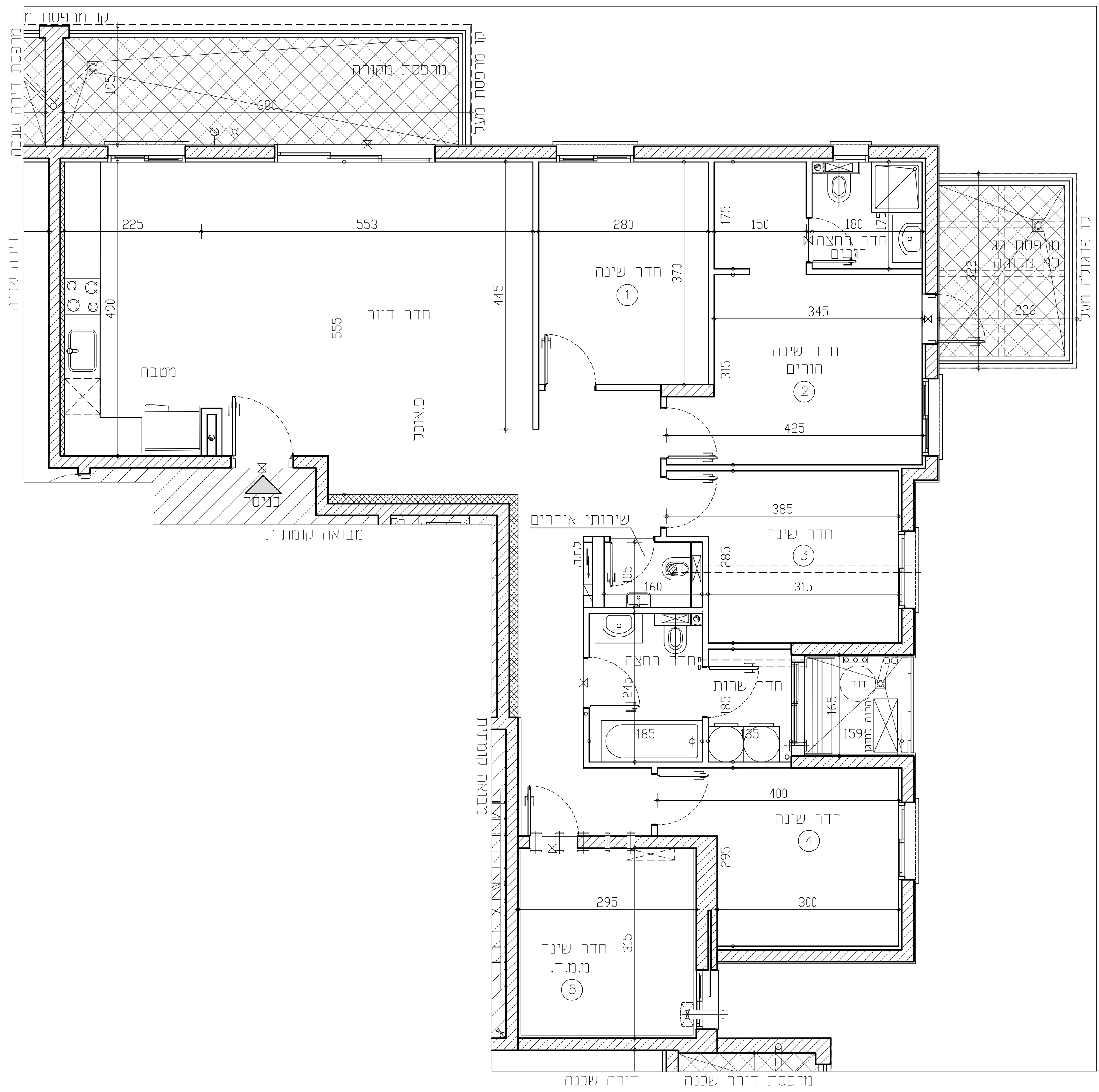
מגרש 144A- בניין 5-מתחם 2

מס' קומה:	1	תאריך:	18.06.2024
מס' דירה:	5	מהדורה:	001
מס' טיפוס:	B	קני'מ:	1:50
מס' חדרים:	6	חניה:	

חתימת המוכר:	חתימת הרוכשים:
תאריך:	תאריך:

הערות לתכנית:

- המידות המתוארות בתכנית הן מידות בניה (ברוטו) מקור בניה לקור בניה. המידות הגבוליות (נטו) של החללים מתקבלות ע"י החסרות עובי הקיר/ואו מופי. בכל צד לפי הצורך. מידות החללים הן לפני ציפי פנים וסוף מידות החללים הן לפני ציפי פנים וסוף.
- המידות המתוארות בתכנית הן מידות מתוכננות. היתכנות סטיות ממידות אלה, כתוצאה משינויים הנובעים מאילוץ התכנון והביצוע, כגון הנסחת עמודים, קורות או צנרת, כתוצאה מתיאומים בין הדישית והנדסית והפריטים הסכניים, כתוצאה מדישית והרשויות, וכן כתוצאה של מגבלות דיוק בביצוע וכיו"ב.
- סטיית תהייה בקיבולת בהתאם לאמור בצו מכו דירות (סופס של מפרט) תש"לד - 1974.
- החברה רשאית להפחית או להגדיל את מספר יחידות הדיוור בבניין ובכבד שלא ישנה סך השטחים בבניין.
- לא משומנים בתוכנית כל העמודים הפורחת הצנרת הגומחות הבקליות, כיסויים אפיקים או אגנים, הנמכות מורה/התחבובת ו/או קריזים חותכים וכיו"ב שבוטעו בפועל ככל שידרש לפי שיקול דעת החברה ודישית הרשות. חיתכו העברה גלויה אגנית ו/או אפיקית בגבולם שרים של צנרת/ענברות למטרות שונות (כמו ביוב, אגור, חשמל, כיבוי אש, סניטוריה, וכו') בבדידות, במחסים הציבוריים ו/או הפרטיים וברכוש המשפחה. מעבר למסומן בתכנית וזאת לפי שיקול דעת החברה ודישית הרשויות.
- מיקום וגודל הטיפו של ההכנת למזגנים, מחזים(ספרינגרים כבוי אש)דודי מים חמים,קולטי שמש(ככל שמימים), צינורות ניקוז וקטני ביוב יקבעו בהתאם לשיקול דעת החברה, של תעלות מיוזג אייר,חשמל,ספרינגלים וכד'.
7. מעל חלק מהחלקות הנמכות, ככל שהימות, יתכנו מערכות מאר מים אגנות, מעבי מיוזג אוויר מפורחים וכיו"ב בנוסף לאלה שמשומנים בתכנית.
8. החברה רשאית להתקין ו/או להחליף להתקין על הגגות מתקנים כגון מפרחים וכיו"ב בנוסף לאלה שמשומנים בתכנית.
9. יתכנו שניונים לא מותחים בפתחים, בגדלים, מקומם, מרחם, או צורתם, כרבות שניונים בחירות השונות.
10. קבועות הניסיונה (כיוורים, אטיות, אמבטיות וכו') ארונות המטבח, כירח המטבח, רהבנה לכיריים, ארונות החשמל וארונות התקשורת המופיעים בתכנית זו רגום להמשכה בכבד ויכול ותהיה סטייה במקומם, גודלם וצורתם הסופיים.
11. לצורך הזמנת ריהוט קבוע, חשמל, חותכים בחללים ובבניה (כמו ארונות מטבח, ארונות קיר וכו') יש לקחת מידות בפועל באתר (לפי הזמנה)לאחר ביצוע בפועל ולאחר גמר החיפויים או כבעד הזמנת ליהוט או ציוד על סמך תכנית זו.
12. הציוד והריהוט, המופיעים בתכנית זו (רהיטים,כיריים,מקרר, ארונות טיר,מזג,מחס,ועוד כיו"ב) משרטטים לצורך המשלה בכבד, ונחצה למקומם,ואינם כוללים במר.
13. פני הריצוף בממד' גבוהים ב-2-3 ס"מ מפני הריצוף בדירה פני הריצוף בחודי השרותים יכלו ויהיו נמוכים מפני הריצוף בדירה. פני הריצוף בחודי רחצה נמוכים מפני הריצוף בדירה בכ-1 ס"מ. פני הריצוף בדירה בגבולם מפני הריצוף במבואה והומות. ביצאה למספוח המחוות- יתכנו סף מגובה או דרוג בריצוף. פני הריצוף במספוח ו/או בחצר יכלו ויהיו גבוה או נמוך מפני הריצוף בדירה.
14. גבולות המגרש יקבעו סופית בתשרים שאושר לרישם.
15. פיתוח המגרש, מיקום החניות, מחסנים, מתקנים סכניים, חודי תפעול וכד"ב אינו סופי. יוכל להשתנות בהתאם לקביעת החברה ודישית הרשויות.
16. המיקום והפיתוח לאצירת ונטיקום האשפה יתנו וישנו בהתאם לדישית הרשויות.
17. מספר המדרגות בפיתוח ורוחבן, יגום לאינפורמציה כללית בכבד ויהיה לפי טביעת אדריכל הפיתוח של החברה. עובי קירות התמך עשוי להשתנות בהתאם לגבולם ומיקומם.
18. ביצוע עבודות התשתית והפיתוח באזורים ציבוריים אינו באחריות החברה.
19. בשטח החצרות הצמודות/משוטפות, עובים קווי צנרת מים וכיוב ומתקנות שרות ביקורת של המערכת המשוטפת, בגין כך תירשם זיקת הנאה על המגרש לגישה למערכות אלה.
20. מיקומם הסופי של הגומחות(ארונות חשמל, תקשורת צנרת מים, אשפה וכו') אשר מחוץ לדירה יקבעו בהתאם לתכנון יועצי החברה ובתאום עם הרשויות.
21. תכנית המגרש הינה תכנית סכמית ונועה לצרכי התמצאות במיקום הבניין במגרשים און להסיק מתכניתו לגבי מיקום שביים, מדרגות, ערוגות, חניות, ומתקנים שונים.
22. שטחי המסחר והתעסוקה יגום לכל מטרה המותרת עפי' תב"ע.
23. המידע בתכנית המתייחס לשטחים משומן בגבולות המגרש אינו מחייב את החברה.
24. המפרט הסכני המצורף להסכם המכר, הוא המסמך הגובר והקובע בכל עניין המשרש לפריטים המצויים בדירה.



מקרא:	
	צינור 8" רחבה למיזוג
	צינור 4" רחבה למיזוג
	וונטה בקיר
	וונטה בתקרה
	ברז מים במספוח/חצר
	נקודת גז במספוח/חצר
	מסלול גבס לקולטנים
	קולטן/צנרת/אמצע
	הגנה לזקף מכונת כביסה
	הגנה לניקוז מהגנים
	הגנה למיבש צינור פליטת אוויר
	צנרת מערכת סולרית
	מתכת כביסה
	מקום מיועד למרחם מ"א
	מקום מיועד לכיריים
	מקום מיועד למדיח כלים
	מקום מיועד למקרר
	מקום מיועד לכיריים
	מקום מיועד למדיח כלים
	מקום מיועד למקרר
	מקום מיועד למדיח כלים
	מקום מיועד למקרר
	מקום מיועד למדיח כלים

מקרא:

- סף מגובה / מונמד
- מערכת הסינון לממד
- כוח חשמל דירתי

מקרא:

- מקום מיועד למקרר
- מקום מיועד לכיריים
- מקום מיועד למדיח כלים

הצהרת הרוכש/הרוכשים:
קראתי את ההערות הכוללות שלעיל. הבנתי הכל ואין לי/לנו הסתייגויות ולא תהינה לי/לנו טענות בקשר לכך בעתיד.
חתימת הרוכש/רוכשים: _____
תאריך חתימה: _____

RON GOLAN ARCHITECTS Ltd.
ג. רון אדריכלים בעי"ם

אחים און תרלוו בית