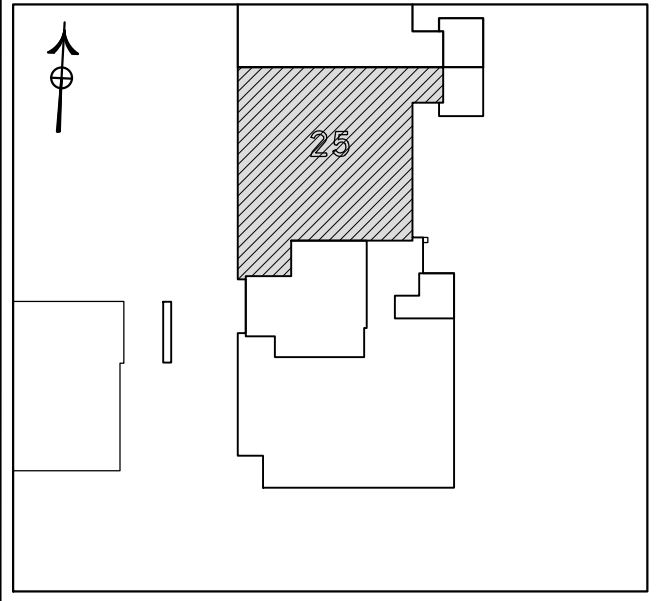
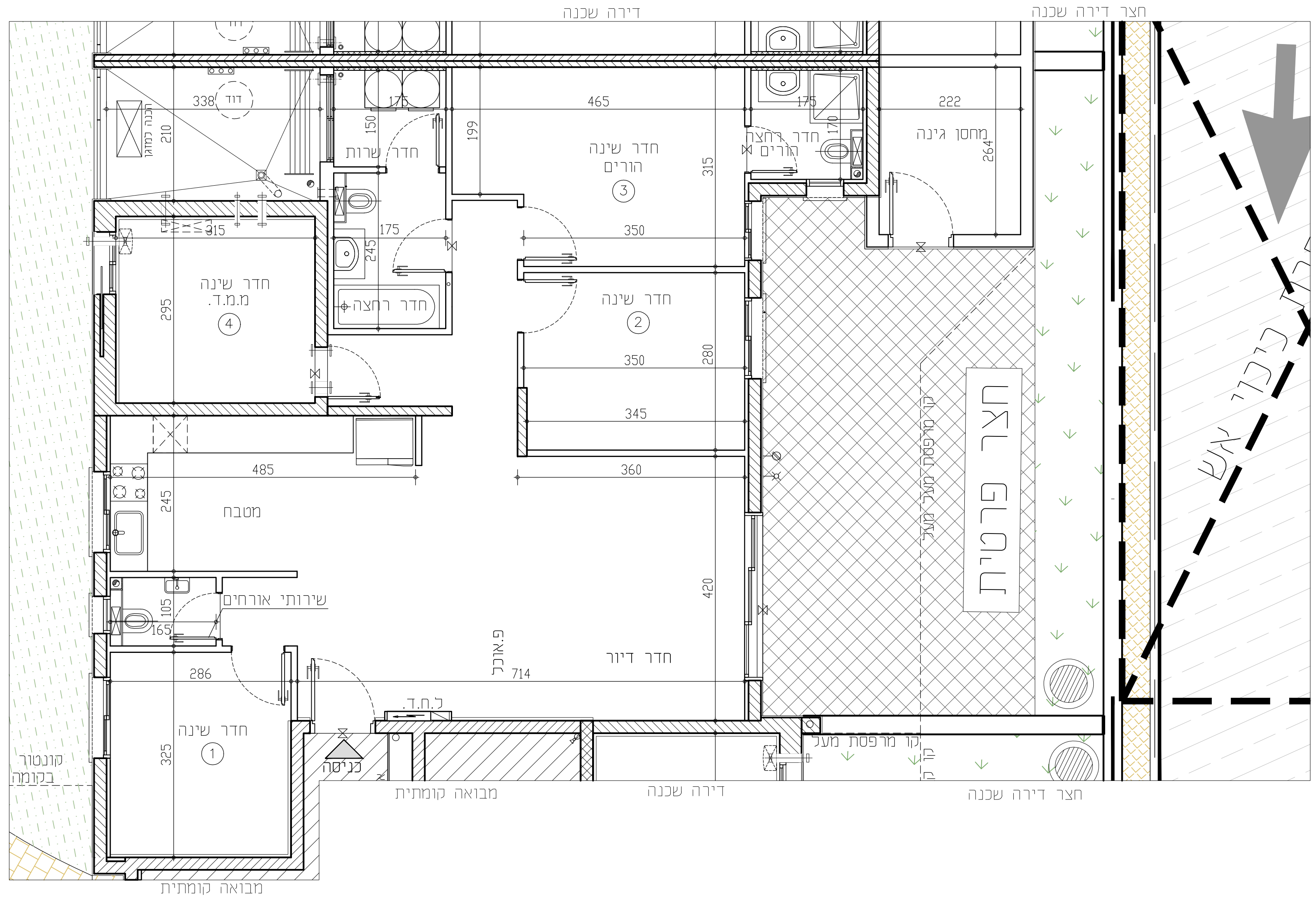


באר טבעי-פסגת רמות



מגרש 144A- בניין 6-מתחם 2	
מס' קומה:	0 תאריך: 18.06.2024
מס' דירה:	25 מהדורה: 001
מס' טיפוס:	C3(g) קנין: 1:50
מס' חדרים:	5 חניה:
חתימת המוכר:	חתימת הרוכשים:
תאריך:	תאריך:

- הערות לתכנית:**
- המידות המוצגות בתכנית זו מידות בנייה (ברוטו) מסודרות כפי שבנייה תהיה. המידות הכוללות (נטו) של החלקים מתוקבות ע"י החסות שובי החוץ ו/או חפ"י בכל צד לפי הצורך. מידות החדרים או לפני ציפוי פנים וסוף מידות החדרים.
 - המידות המוצגות בתכנית זו מידות מתוכננות. היתכנות סטיות ממידות אלה, תוצאה משלבים, מוצגה מראשית התכנון והביצוע. כמו כן, מידות המידות או מידות החדרים הכוללות והמפרטים הסגורים, תוצאה מדייקת והישויות, וכן תוצאה של מדידות דיוק בביצוע וכיוצא בזה.
 - סטיות תהינה קבועות בהתאם לאמור בצו סדר דירות (סופס של מפרס) תש"ד - 1974.
 - החברה רשאית להפחית או להגדיל את מספר יחידות הדיוור בבניין ובכבד שלא ישנה סדר השטחים בבניין.
 - לא מסומנים בחוכנית כל העמודים, הקורות, הצנרת, המזח, הבליטות, תחתית וכו' וכל ציוד שיופיע ככל שיתקבע. שיקול דעת החברה ודרישת הרוכש, יחזקו תוכנית זו. מידות אלה אינן אופייניות בגובה שנים של צנרת/ועלות למערכות שונות. כמו כן, יבוא, חשמל, כיבוי אש, מים, ניקוז, גז, וכו' בדידות. במסגרת הביצוע ו/או הפרטים ובכפוף למשטר-מטבד נמסרם בתכנית זוהא כל שיקול דעת החברה ודרישת הרוכש.
 - מיקום הגודל הסופי של ההכנות למגורים, מודוסט, ספרינגגרים לכבד (אשדוד) מים חמים, גולבי, שמשלכלי שקימים, צינורות ניקוז והמסני ביוב ילבעו בהתאם לשיקול דעת החברה.
 - מעל חלק מהחלקות הנמוכות, ככל ששייכות, יתכנו מערכות של תעלות מיוג או, חשמל, ספרינגגרים וכו'.
 - החברה רשאית להתקין ו/או להחזיר בהתקין על הגגות מתקנים כגון מארזי מים, אנטנות, מעבדי מיוג אוויר, מפיצים וכו' לצורך כאלה שמסומנים בתכנית.
 - יתכנו שינויים בא מותמים בפתחים, גגדים, מיטות, מדרגות, או צורתם, לרבות שינויים בחזיתות השטות.
 - קובעות הסימפיה (כיריים, אסלות, אבטיות וכו') ארונות המסבת, המפיצים בתכנית זו הם למעשה כבדי ויכול להיות סטייה במיקומם, גודלם ועומקם הסופיים.
 - לצורך המנת ריחוק כבוע, המשלב בחזית ובבניה (כמו ארונות מסבת, ארונות לרזר) יש לשמור מרחק כפועל באחד (כפי חומרה) לאורך ביצוע בפועל ולאחר גמר החיפויים. אין לכבוע חומרות לריחוק או ציוד על סמך תכנית זו.
 - הציוד והריחוק, המופיעים בתכנית זו (הריחוקים, מים, מטר, ארונות לרזר, מודוסט, עוודי לרזר) משרטטים לצורך המחשה בכבד, ומהענה למקומם, ואינם כוללים במסר.
 - פני הריחוק במסדר גבוהים ב-2-3 מ' מפני הריחוק בדירה. פני הריחוק בחזית רחצה נמוכים מפני הריחוק בדירה ב-1.5 מ'. פני הריחוק בדירה גבוהים מפני הריחוק בחבואה הממוחזרת. רציף למטרפת הפתוחות - יתנו סף מאבנה או דרוג בריצוף. פני הריחוק במטרפת ו/או בחצר יתנו סף מאבנה או דרוג בריצוף. יתנו סף מאבנה או דרוג בריצוף או נמוך מפני הריחוק בדירה.
 - גבולות המגרש ימבעו סופית בחשיתם שיאשר לרוכשים.
 - פיתוח המגרש, מיקום החניות, חסונים, מתקנים סכניים, חדרי תפעול וכיוצא באלו יאנו סופי ויכול להשתנות בהתאם לקביעת החברה ודרישת הרוכש.
 - המיקום והפיתוח לא יצירתי ולסטייה האשפה יתכן וישנו בהתאם לדרישת הרוכש.
 - מספר המדרגות בפיתוח ורוחבו, גובהם לא יפוטרו כללית בכבד ויהיה לפי קביעת אדריכל הפיתוח של החברה. עובי קירות התמך עשוי להשתנות בהתאם לגובהם ומיקומם.
 - אילו בביצוע עבודות התשתית והפיתוח באזורים ציבוריים יתכנו עבודות שונות, ביקורת של המערכת המשפטית. בגין כך תירשם זיקת הנאה על המגרש לגישה למערכות אלה.
 - מיקומם הסופי של הגומחות/ארונות חשמל, תמשרת צנרת מים, אשפה וכו' אשר מחוץ לדירה ימבעו בהתאם לתכנון ייעוץ החברה ובתאום עם הרוכש.
 - תכנית המגרש הינה תכנית סכמטית ונועה לצרכי התמחאות. מיקומם הסופי במסגרתם או חסונים מתכננים לגבי מיקום שנייה, מדרגות, ערוגות, חניות, מתקנים שונים.
 - שטחי המסחר והתעסוקה הינם ככל שטחה המותרת ע"י ת.ב.ע.
 - מספר החניות המתחייב לשטחים שמוחו בגבולות המגרש אינו מחייב את החברה.
 - המספר הסגני המוצרף להכנס המכר, הוא המספר הגובר והטובע בכל עניין המשרד לפיטום המצויים בדירה.
 - התוכנית אינה סופית ומותנית בקביעת היתר בניה. ייתכנו שינויים בהתאם לדרישות הרשיות היועצים הסכניים והתכנית החברה.



מקרא:

מקום מיועד למקרר	מקום מיועד לכיריים	מקום מיועד למדיח כלים	מחלה כביסה	מקום מיועד למדחום מ"א	מקום מיועד לכיריים	מקום מיועד למדיח כלים	מקום מיועד למכונת כביסה
מקום מיועד למקרר	מקום מיועד לכיריים	מקום מיועד למדיח כלים	מחלה כביסה	מקום מיועד למדחום מ"א	מקום מיועד לכיריים	מקום מיועד למדיח כלים	מקום מיועד למכונת כביסה
מקום מיועד למקרר	מקום מיועד לכיריים	מקום מיועד למדיח כלים	מחלה כביסה	מקום מיועד למדחום מ"א	מקום מיועד לכיריים	מקום מיועד למדיח כלים	מקום מיועד למכונת כביסה

צינור 8" /הכנה למיוג
 צינור 4" /הכנה למיוג
 ונטה בקיר
 ונטה בתורה
 ברז מים במרפסת/חצר
 נקודת גז במרפסת/חצר
 מיתר גבס נקולטים
 קולטן/צנף/צנף
 הכנה לחוקף מונעת כביסה
 הכנה לניקוז מוגנים
 הכנה למיבש צינור פליטת אוויר
 צנרת מערכת סולרית

RON GOLAN ARCHITECTS Ltd.
אחים אור
תקליטון בבית
 ג. רון אדריכלים בעי"מ

הצהרת הרוכש/הרוכשים:
 קראתי את ההערות הכוללות שלעיל.
 הבנתי הכל ואין לי/לנו הסתייגויות
 ולא תהיינה לי/לנו טענות בקשר
 לכך בעתיד.
 חתימת הרוכש/רוכשים:
 תאריך חתימה: