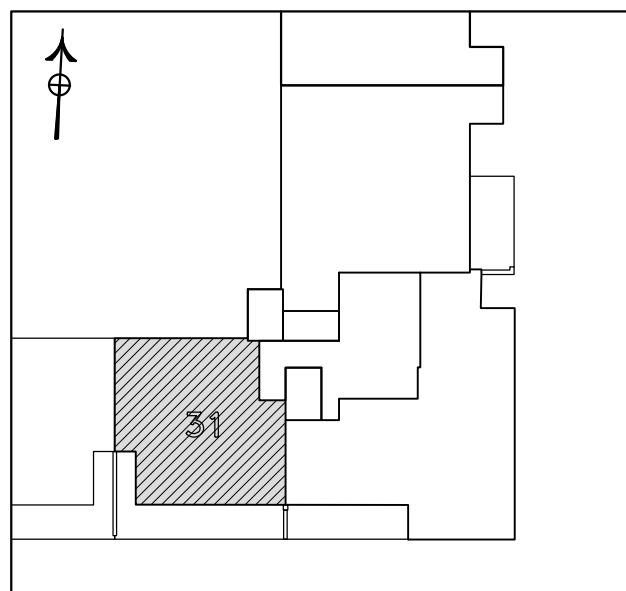
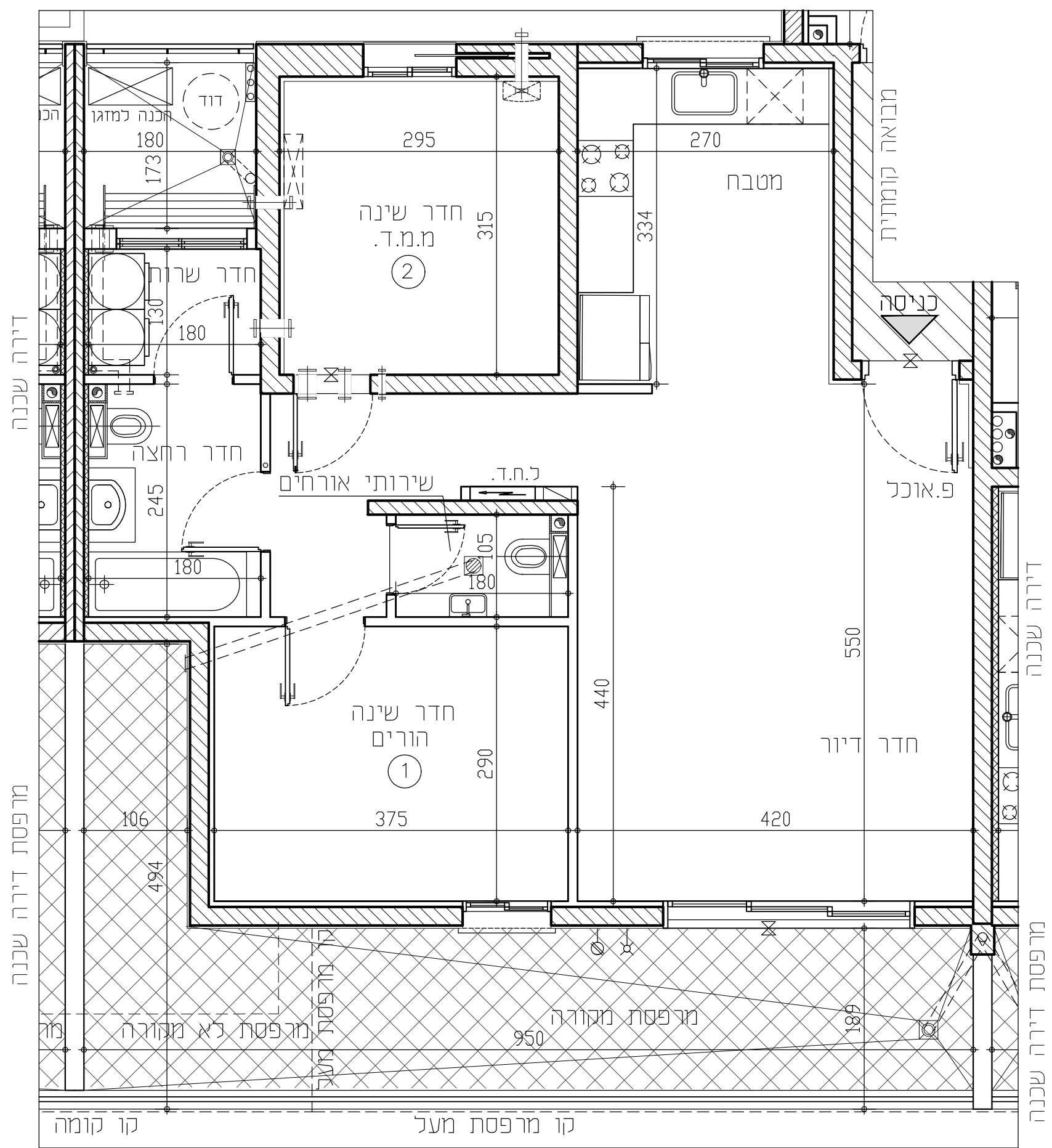


באר טבעי-פסגת רמות



מגרש 144A-בניין 6-מתחם 2	מס' קומה: 2	תאריך: 18.06.2024
מס' דירה: 31	מהדורה: 001	
מס' טיפוס: E	קני'מ: 1:50	
מס' חדרים: 3	חניה:	
חתימת המוכר:	חתימת הרוכשים:	
תאריך:	תאריך:	

- הערות לתכנית:**
- המידות המתוארות בתכנית הן מידות בניה (ברוטו) מקור בניה לקור בניה. המידות הנתונות (נטו) של החללים מתקבכות ע"י הסרת עובי החלל ו/או מופי. בכל צד, לפי הצורך.
 - המידות המתוארות בתכנית הן מידות מתוכננות. היתכנות סטיות ממידות אלה, כתוצאה משינויים הנובעים מאיכוף התכנון והביצוע, כגון הנספת עמודים, קורות או צנרת, כתוצאה מתיאומים בין הדישית והנדסית והפרטים הטכניים, כתוצאה מדישית ורשימת, וכן כתוצאה של מגבלות דיוק בביצוע וכיו"ב.
 - סטיות תהיינה קבילות בהתאם לאמור בצו מכו דירות (סופס של מפרט) תשל"ד - 1974.
 - החברה רשאית להפחית או להגדיל את מספר יחידות הדיוור בבניין ובכבד שלא ישנה סך השטחים בבניין.
 - לא משומנים בתוכנית כל העמודים הקורות הצנרת הגומחות הבקביות, כיסויים אפיקים או אגפים, גומחות המרתוחות ו/או סרניזים חותכים וכיו"ב שבוצעו בפועל ככל שידרש לפי שיקול דעת החברה ודישית הרשימת. חיתכו העברה גלויה אגנית ו/או אפיקית בגבולות שונים של צנרת/עננות למטרות שונות (כמו ביוב, אדווה, חשמל, כיבוי אש, סניטריה, וכו') בבירות, במחסנים הציבוריים ו/או הפרטיים וברכוש המשטרה-מעבר למסומן בתכנית וזאת לפי שיקול דעת החברה ודישית הרשימת.
 - מיקום וגודל הסופי של ההכנות למזגנים, מזינס(ספרינקלרים כבוי אש) דודי מים חמים, קולטי שמש(ככל שמימים), צנורות ניקוז וקטני ביוב יקבעו בהתאם לשיקול דעת החברה, של תעלת מיוזג אייר, חשמל, ספרינקלרים וכו'.
 - מעל חלק מהחירות הנמוכות, ככל שהימיות, יתכנו מערכות מלאר מים אגנות, מעבי מיוזג אוויר מפורסם וכיו"ב בנוסף לאלה שמתומנים בתכנית.
 - החברה רשאית להתקין ו/או להחליף להתקין על הגגות מתננים כגון מפורסם וכיו"ב בנוסף לאלה שמתומנים בתכנית.
 - יתכנו שינויים לא מותרים בפתחים, בגדלים, מיקומם, מרחם, או צורתם, כרבות שינויים בחירות השונות.
 - קבועות הניסיון (כיונים, אטיות, אמבטיה וכו') ארונות המטבח, כיור המטבח, והגבנה לכיריים, ארונות החשמל וארונות התקשורת המופיעים בתכנית זו רגום להתמשה בכבד, ויכול ותהיה סטייה במקומם, גודלם וצורתם הסופיים.
 - לצורך הזמנת ריחום קבוע, המושב בחדרים ובבניה (כגון ארונות מטבח, ארונות כיור וכו') יש לקחת מידות בפועל באתר (לפי הזמנה) לאחר ביצוע בפועל ולאחר גמר החיפויים או כבצע הזמנת לריחום או ציוד על סמך תכנית זו.
 - הציוד והריחום, המופיעים בתכנית זו (רהיטים, כיור, מקרר, ארונות טי, מזג, מים, ועוד כיו"ב) משרוסטים לצורך המחשה בכבד, ובהצעה למיקומם, ואינם כנויים במלך.
 - פני הריצוף בממד' גבוהים ב 2-3 ס"מ מפני הריצוף בדירה. פני הריצוף בחודי הרצה נמוכים מפני הריצוף בדירה בכ-1 ס"מ. ביציאה למספסת הפתוחות- יתכנו סף מגבה או דרוג בריצוף. פני הריצוף במרפסת ו/או בחצר יויה גבוה או נמוך מפני הריצוף בדירה.
 - גבולות המגרש יקבעו סופית בתשרים שאושר לרישום.
 - פיתוח המגרש מיקום החניות, מחסנים, מתננים סכניים, חדרי תפעול וכיו"ב אינו סופי. יוכל להשתנות בהתאם לקביעת החברה ודישית הרשימת.
 - המיקום והפיתוח לאיירת ונטיקום האשפה יתכו וישנו בהתאם לדישית הרשימת.
 - מספר המדרגות בפיתוח ורוחבן, הינם לאנפורמציה כללית בכבד ויהיה לפי קביעת אדריכל הפיתוח של החברה. עובי קירות התמך עשוי להשתנות בהתאם לגבולות ומיקומם.
 - אינו באחריות החברה.
 - ביצוע עבודות התשתית והפיתוח באזורים ציבוריים ומתקנות שונות ביקורת של המערכת המשטפת, בשטח החצרות הצמודות/משטפות, עובדים קווי צנרת מים וכיו"ב בגין כך תירשם זיקת הנאה על המגרש לגישה למערכות אלה.
 - מיקומם הסופי של הגומחות(לארונות חשמל, תקשורת צנרת מים, אשפה וכו') אשר מחוץ לדירה יקבעו בהתאם לתכנון יעוצי החברה ובהתאם עם הרשימת.
 - תכנית המגרש הינה תכנית סכמתית ונועה לצרכי התמצאות במיקום הבניין במגרשים און להסיק מתכניתו לגבי מיקום שביים, מדרגות, ערוגות, חניות, ומתקנים שונים.
 - שטחי המסחר והתעסוקה הינם ככל מטרה המותרת עפי' תב"ע. אינו מחייב את החברה.
 - המפרט הטכני המצורף להסכם המכר, הוא המסמך הגובר והקובע בכל עניין הקשור לכריטיס המצויים בדירה.
 - התוכנית אינה סופית ומותנית בקבלת היתר בניה. ייתכנו שינויים בהתאם לדישית הרשימת היועצים הטכניים והחלטות החברה.



מקרא:	
	צינור 8" חבנה למזוג
	צינור 4" חבנה למזוג
	מסגרת גבס לקולטנים
	קולטן/צנף/צמל
	חבנה לזקף מכונת כביסה
	חבנה לניקוז מהגנים
	חבנה למיבש צינור פליטת אוויר
	צנרת מערכת סולרית
	מחלה כביסה
	מקום מיועד למרחם מ"א
	דוד מים
	מקום מיועד למכונת כביסה
	מקום מיועד למקרר
	מקום מיועד לכיריים
	מקום מיועד למדיח כלים
	מקום מיועד להסנין למכר
	כוח חשמל דירתי
	מקום מיועד להסנין למכר
	כוח חשמל דירתי

RON GOLAN ARCHITECTS Ltd.
אחים און
תרלוטו בבית
 ג. רון אדריכלים בעי"ם

הצהרת הרוכש/הרוכשים:
 קראתי את ההערות הכוללות שלעיל.
 הבנתי הכל ואין לי/לנו הסתייגויות
 ולא תהיינה לי/לנו טענות בקשר
 לכך בעתיד.
 חתימת הרוכש/רוכשים: _____
 תאריך חתימה: _____