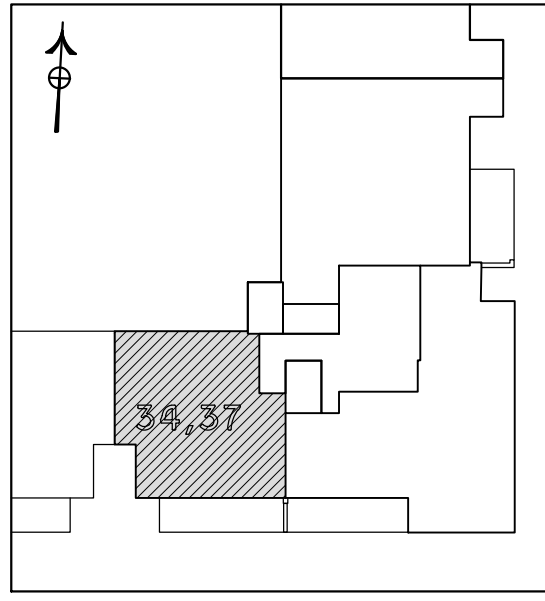
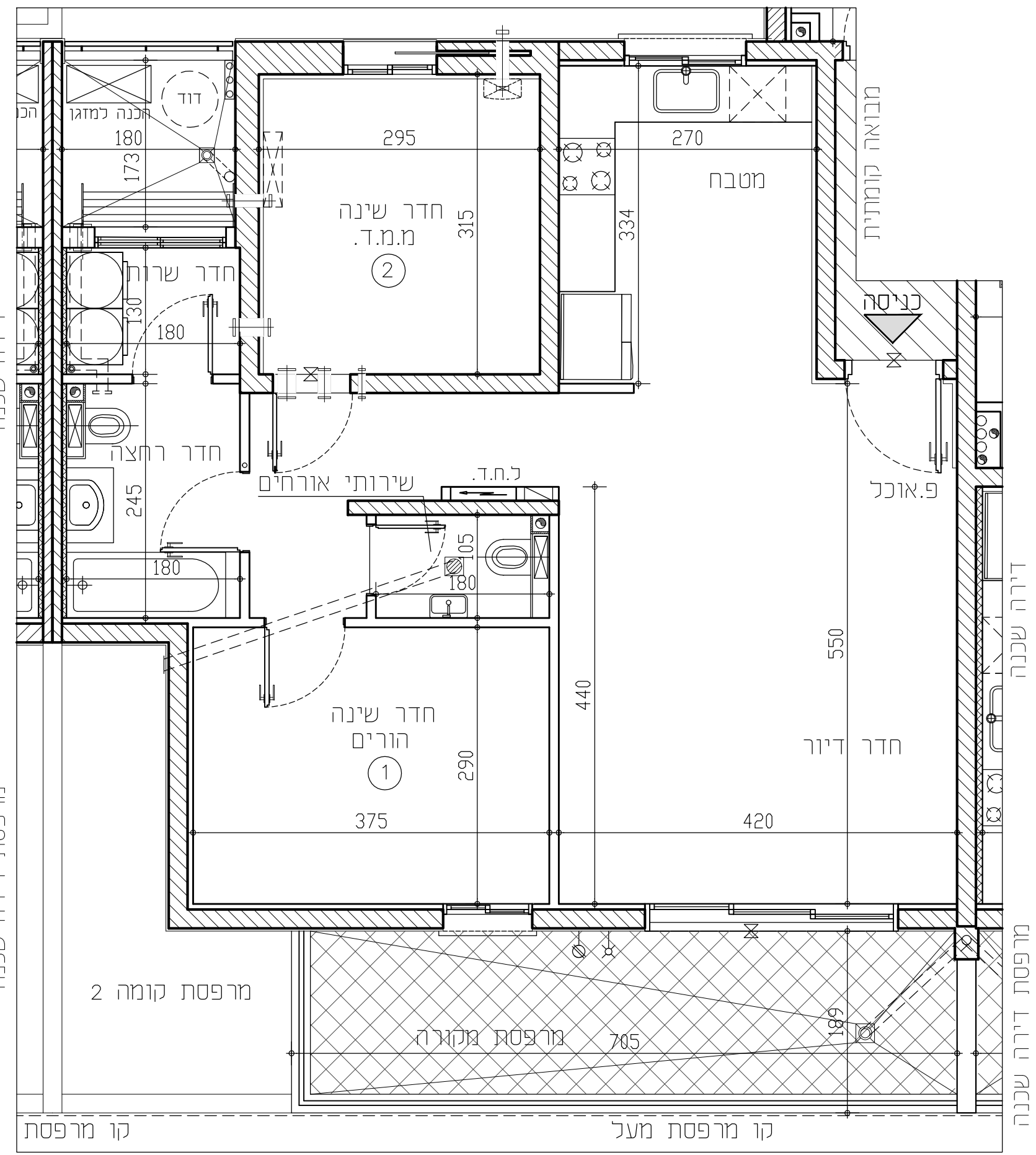


באר טבעי-פסגת רמות



מגרש 144A-בניין 6-מתחם 2	
מס' קומה:	3-4
מס' דירה:	34,37
מס' טיפוס:	E קנ"מ: 1:50
מס' חדרים:	3 חניה:
חתימת המוכר:	חתימת הרוכשים:
תאריך:	תאריך:

- הערות לתכנית:**
- המידות המתוארות בתכנית הן מידות בניה (ברוטו) מקור בניה לקור בניה. המידות הברוטו (נפח) של החללים מתקבלות ע"י החסרות עובי החלל ו/או מופי. בכל צד, לפי הצורך.
 - המידות המתוארות בתכנית הן מידות מתוכננות. היתכנות סטיות ממידות אלה, כתוצאה משינויים הנובעים מאיכוף התכנון והביצוע, כגון הנכנסת עמודים, קורות או צנרת, כתוצאה מתיאומים בין הדישית והנדסית והפרטים הספציפיים, כתוצאה מדישית ורשימת, וכן כתוצאה של מגבלות דיוק בביצוע וכיו"ב.
 - סטיות תהיינה קבילות בהתאם לאמור בצו מכו דירות (סופס של מפרט) תשל"ד - 1974.
 - החברה רשאית להפחית או להגדיל את מספר יחידות הדיוור בבניין ובכבד שלא ישנה סך השטחים בבניין.
 - לא משומרים בתוכנית כל העמודים הקורות הצנרת הגומחות הבקביות, כיסויים אפיקים או אנכים, גומחות ומריתות ו/או קרניים חותכים וכיו"ב שיוצגו בפועל ככל שידרש לפי שיקול דעת החברה ודישית רשימת, חיתכו העברה גלויה אנכית ו/או אפיקית בגובהם של צנרת/עננות למטרות שונות (כמו ביוב, אידור, חשמל, כיבוי אש, סניטוריה, וכו') בדירות, במחסים הציבוריים ו/או הפרטיים ובכניסות המשטרה-מעבר למסומן בתכנית וזאת לפי שיקול דעת החברה ודישית רשימת.
 - מיקום וגודל הוספי של ההכנות למזגנים, מחימום (ספרינקלרים) וכבוי (אש) דודי מים חמים, קולטי (משכשכ) שקימים), צינורות ניקוז וקטני ביוב יקבעו בהתאם לשיקול דעת החברה, של תעלת מיוג אייר, חשמל, ספרינקלרים וכו'.
 - מעל חלק מהחלקות הנמוכות, ככל שהימיות, יתכנו מערכות מאר מים אטומות, מעבי מיוג אוויר מפורסם וכיו"ב בנוסף לאלה שמתומנים בתכנית.
 - החברה רשאית להתקין ו/או להחליף להתקין על הגגות מתקנים כגון מפרסם וכיו"ב בנוסף לאלה שמתומנים בתכנית.
 - יתכנו שינויים לא מותרים בפתחים, בגדלים, מיקומם, מרחם, או צורתם, כרבות שינויים בחזיתות השונות.
 - קבועות הניסיון (כיוונים, אטומות, אמבטיה וכו') ארונות המטבח, כיור המטבח, רהבנה לכיריים, ארונות חשמל וארונות התקשורת המופיעים בתכנית זו רובם למחשה בכבד, ויכול ותהיה סטייה במקומם, גודלם וצורתם הסופיים.
 - לצורך הזמנת רישום קבוע, הממשל בחזית ובבניה (כגון ארונות מטבח, ארונות כיור וכו') יש לקחת מידות בפועל באתר (לפי הזמנה) לאחר ביצוע בפועל ולאחר גמר החיפויים או כבעד הזמנת ליהוט או ציוד על סמך תכנית זו.
 - הציוד בתריחום, המופיעים בתכנית זו (רהיטים, כיוריים, מקרר, ארונות טיר, מזג, מחם, ועוד כיו"ב) משרטטים לצורך המחשה בכבד, ובהצעה למיקומם, ואינם כוללים במר.
 - פני הריצוף בממד' גבוהים ב 2-3 ס"מ מפני הריצוף בדירה. פני הריצוף בחודי רחצה נמוכים מפני הריצוף בדירה בכ-1 ס"מ. פני הריצוף בדירה בקבועים מפני הריצוף בבנואה הגומחות. ביצאה למרפסת הפתוחה- יתכן סף מגבה או דרוג בריצוף. פני הריצוף במרפסת ו/או בחצר יכלו יהיה גבוה או נמוך מפני הריצוף בדירה.
 - גבולות המגרש יקבעו סופית בתשרים שאושר לרישום.
 - פיתוח המגרש, מיקום החניות, מחסנים, מתקנים סכניים, חדרי תפעול וכד"ב אינו סופי. ייכלול להשתנות בהתאם לקביעת החברה ודישית רשימת.
 - המיקום והפיתוח לא יאירז ונטיקום האשפה יתכן וישנו בהתאם לדישית רשימת.
 - מספר המדרגות בפיתוח ורוחבן, יהנם לאנפורמציה כללית בכבד ויהיה לפי קביעת אדריכל הפיתוח של החברה. עובי קירות התמך עשוי להשתנות בהתאם לגבהים ומיקומם.
 - אינו באחריות החברה, ביצוע עבודות התשתית והפיתוח באזורים ציבוריים ומתקנות שונות ביקורת של המערכת המשטפת, בשטח החצרות הצמודות/משוטפות, עובדים קווי צנרת מים וכיו"ב בגין כך תירשם זיקת הנאה על המגרש לגישה למערכות אלה.
 - מיקומם הסופי של הגומחות (ארונות חשמל, תקשורת, צנרת מים, אשפה וכו') אשר מחוץ לדירה יקבעו בהתאם לתכנון יועצי החברה ובהתאם עם הרשימת.
 - תכנית המגרש יהנה תכנית סכמתית ונועה לצרכי התמצאות במיקום הבניין במגרשים און להסיק מתכניתו לגבי מיקום שבינים, מדרגות, ערוגות, חניות, ומתקנים שונים.
 - שטחי המסחר והתעסוקה יהנם לכל מטרה המותרת עפי' תב"ע. אינו מחייב את החברה.
 - המפרט הסכמי המצורף להסכם המכר, הוא המסמך הגובר והקובע בכל עניין הקשור לכפיתים המצויים בדירה.
 - התוכנית אינה סופית ומותנית במקבלת היתר בניה. ייתכנו שינויים בהתאם לדישית רשימת היועצים הסכניים והחלטות החברה.



מקרא:	
	צינור 8" רחבה למיוג
	צינור 4" רחבה למיוג
	וונטה בקיר
	וונטה בתקרה
	ברז מים במרפסת/חצר
	נקודת גז במרפסת/חצר
	מסירת גבס לקולטנים
	קולטן/צנרת/צנרת
	הגנה לזקוף מכונת כביסה
	הגנה לניקוז מהגנים
	הגנה למיבש צינור פליטת אוויר
	צנרת מערכת סולרית
	מתלה כביסה
	מקום מיועד למרחם מלא
	דוד מים
	מקום מיועד למכונת כביסה
	מקום מיועד למקרר
	מקום מיועד לכיריים
	מקום מיועד למדיח כלים
	סף מגובה / מנמד
	מערכת הסינון לממד
	כוח חשמל דירתי

RON GOLAN ARCHITECTS Ltd.
אחים און
תקליטו בבית
 ג. רון אדריכלים בעי"ם

הצהרת הרוכש/הרוכשים:
 קראתי את ההערות הכוללות שלעיל.
 הבנתי הכל ואין לי/לנו הסתייגויות
 ולא תהיינה לי/לנו טענות בקשר
 לכך בעתיד.
 חתימת הרוכש/רוכשים: _____
 תאריך חתימה: _____