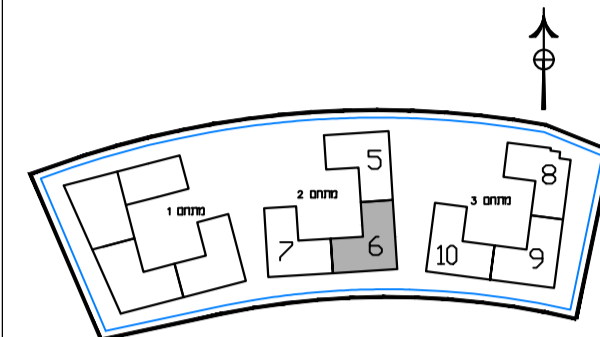




באר טבנת- פסגת רמות



144A
מתחם: 2
בניין: 6

הערות לבחנת:

- הידות הממוגנות בחנת הן מידות בנייה (בוטות) מקור בנייה נכון בבנייה המידות הגדולות (סמ) של החלקים מתקבצות ע"י החסרות עובי היסוד ולא יחפיו בכל צד לפי הצורך.
- הידות הממוגנות בחנת הן מידות מתקבצות היתרונות סמיות מידות אלה מתאימה משנייה. הנוכחים מאלוץ התכנון והביצוע, לגון הבנסת עמודים, קורות או צורת, כתוצאה מתיאומים בין השיטות, וכן כתוצאה של מאבנות דיוק בביצוע ויכולת סמיות התינה סביבות בהתאם כאשר בצד מכר דירות (סופט של סמ"ט) חש"ד - 1974.
- החברה רשאית להפחית או להגדיל את מספר הידיות הריון בבניין ובכך שלא ישנה סך השטחים בבניין.
- לא מסומנים בחנתו כלל המסדרים, הקורות, התעלות, המגומות, הנבילות, כניסים אפיקים או אפיקים ונמכת המנהלית/התעלות/לא קנינים חותכים וכיוצא בזה שיוצאו לפועל יבנה שיהיה שפיר שלול דעת החברה ודרישת השיטות. ויתכנו העברה גלדיה אגנית ו/או אפיקת גבולות שונים של צורת/תעלות למערכות שונות (כגון כבי, אודור, חשמל, כ"ר, אש, שמים, קורות, גז, וכו') ובידיות, במסגרתם יצטרפו ו/או הפסיקים ובינוש מתמסר-מעבר למסומן בחנתו וזאת לפי שטול דעת החברה ודרישת השיטות.
- מקום וגודל הפופי של האגנות למזגנים: מודים ספריינג'רים (כבי, אש) ודו"ח מים חמים טוכטי שמשלכב שקיימים), צינורות ניקוז וקטני כיוון יקבעו בהתאם לשטול דעת החברה.
- מעל חק מתיאומות המוכות, ככל שקיימות, יתכנו מערכות של תעלות מיוג אויר, חשמל, ספריינג'רים וכו'.
- החברה רשאית להחזיר ו/או להחזיר בחנתו על דגות מתמנים כגון פלאר מים אפיקים, מעל קירות אפיקים וכו' ו/או אפיקים מפורשים וכו' ב. בנוסף כאלה ממוגמים בחנת.
- יתכנו שינויים לא ממוגמים בפתחים, בגלדים, מיומם, מודתם, או צורתם, כדבוב שינויים בחזיתות המשנות.
- קבועות המיטריה (קנינים, אפיקים, אפיקים וכו') ארונות המטבח המופיעים בחנתו זו הינם לתחשה בכ"ר ויבנו וזהויה סטייה במיומם, גודלם וצורתם הסופיים.
- לאורך המנת ריוסם קבוע, המשלב בחזית ובבניה (כגון ארונות מטבח, ארונות כ"ר, יש להקח מידות בפועל באור (כ"ר) מתמסר, ביצוע ופועל נכונה מציגו מציגו המופיעים אין כלבצא המנות לריוסם או ציוו על שטח חנתו זו.
- הציוו הריוסם המופיעים בחנתו זו (והריוסם כ"ר) ממוגמים לאורך התחשה בכ"ר, אונות כ"ר, מומו, מודתם, ועוד (כ"ר) ממוגמים לאורך התחשה בכ"ר, וכתוצאה למיומם, ואנס כוללים במ"ר.
- פני הריוסם במס"ד גבוהים ב-3-2 ס"מ מפני הריוסם כ"ר. פני הריוסם בחזית השירותים יבנו ויהיו נשכים מפני הריוסם כ"ר. פני הריוסם בחזית רחצה נשכים מפני הריוסם כ"ר-1 ס"מ. ביציאה למפסות הפותחות- יתכנו סף מגבה או דוגל בריוסם. פני הריוסם במפסות ו/או בחצי ממוגמים לאורך הריוסם כ"ר.
- גבולות המגרש יקבעו סופית בתשיש שאישר כרישם דרוו הפועל ויכ"ר אינו סופי ויכול להשתנות בהתאם להפחתת המנהל ודרישת השיטות.
- החיים והפחתות לשירותים נשכים האשפה יתנו וישנו בהתאם לדרישת השיטות.
- מספר המדרגות כפיתוח ורוחבו, הינם לאופרטיבי כלכית בכ"ר ויהיו לפי מביעת אדריכל הפיתוח של החברה. עובי קירות התמך עשוי להשתנות בהתאם לגבולות ומיומם.
- כיצוד עבודות המתיחה והפיתוח באזורים ציבוריים אינו באחריות החברה.
- בשטח החצרות הצמודות/משופפות, עוברים קווי צורת מים וכיוצא בזה כ"ר ודרישם יתנו והאה על המגרש לגישה למערכות אלה. מיומם הסופי של הממוגמות/ארונות חשמל, חשמלית ממוגמים הסופי (כ"ר) אש"ר מפני כ"ר יקבעו בהתאם למכונן יוצג החזית והתאם עם השיטות.
- חבנית המגרש יהנה חבנית סמיות ונעודה לצדית התמציאות במיומם הבניין. במגרש, אין להסירה מתכניתו לגבי מיומם שביים, מדרגות, עוגות, חניות, ומתמנים שונים.
- שטח המסדר והמטוסקה הינם ככל מסרה המותרת עפ"י חב"ע. אינו מדיב את החברה.
- החפ"ס הטכני המצורף להסכם החבר, הוא המסמך הגובר והקובע בכל עניין הקשור לכרישם המצויים בבניה.

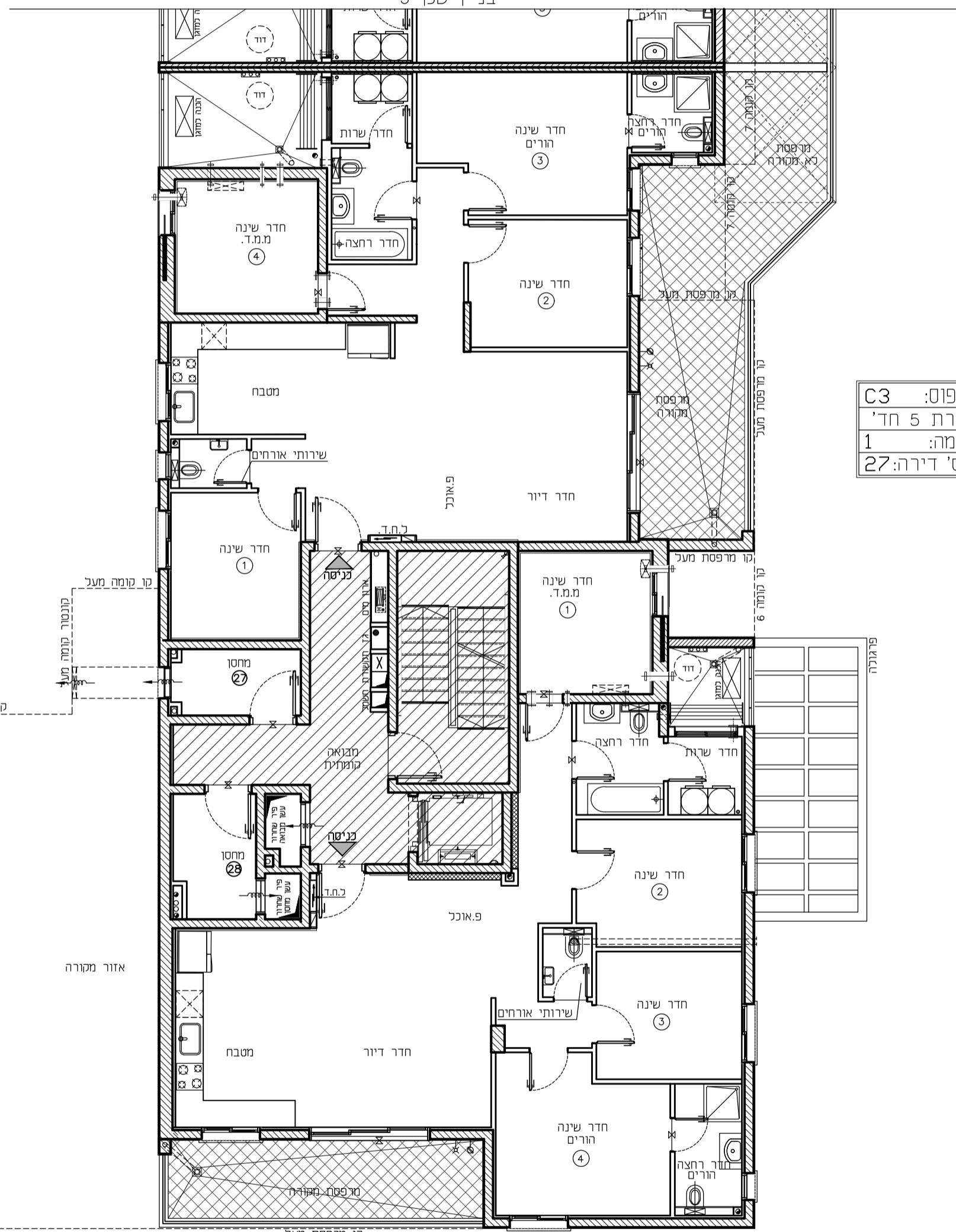
החבנית אינם סופית ומתנתנת בתכלית היח"ר בניה ייתכנו שינויים בהתאם לדרישת השיטות והועמים הנכונים והמאשט החברה.

הצחרת הרוכש/הרוכשים: קראתי את ההערות והכוללות שלכתי. הבנתי הכל ואין לי/לכ"ר הסתייגויות וכלא תהיינה לי/לכ"ר טענות בקשר לכ"ר בעתיד. חתימת הרוכש/רוכשים: תאריך חתימה:

מקרא פיתוח:

- רכוש משותף רב אגפי
- רכוש משותף אגפי
- משטח מוצף רב אגפי
- אלמנט גוטה גרדן ר אגפי
- גינה משותפת רב אגפית
- גינה פרטית דירתית
- משטח מוצף ביציאה לגינה פרטית
- סימון כניסה לבנין
- בור חיכוך בגינה
- צובר גז
- מקרא בבניין:
- שטח משותף לכל דיירי הבניין
- סף מוגבה/מוגמד
- לוח חשמל דירתית
- מערכת סינון לממדי
- צינור 8" לממ"ד
- צינור 4" לממ"ד
- מקום מיועד למקרר
- מקום מיועד לכיירים
- מקום מיועד לכיירים
- מקום מיועד למכונת כביסה
- דוד מים
- מקום מיועד למדחס מ"א
- מתנה כביסה
- מוכלט
- צנ"מ/צמ"א
- הכנה לדקף מכונת כביסה
- הכנה לכניקוד מדגנים
- וונטה בתקרה
- ברז דלי במרפסת/אחר
- נקודת גז במרפסת/אחר

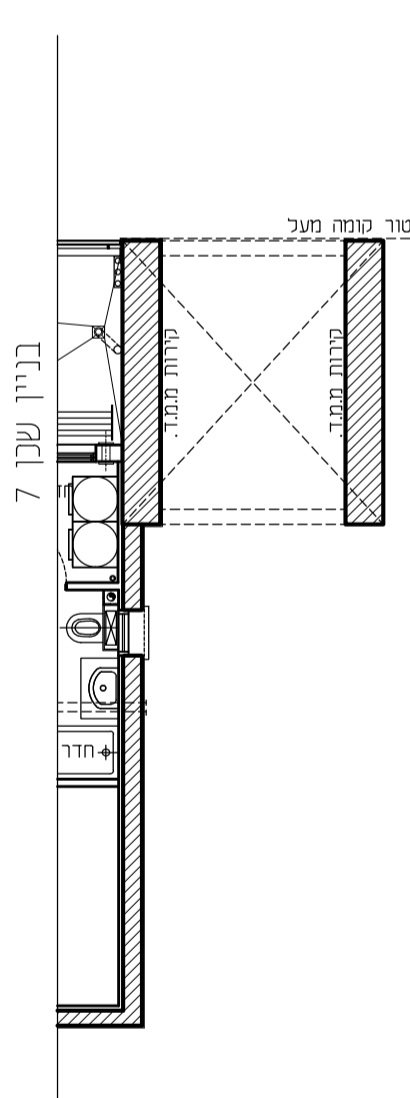
בניין שכן 5



טיפוס: C3
דירת 5 חד'
קומה: 1
מס' דירה: 27

טיפוס: D2
דירת 5 חד'
קומה: 1
מס' דירה: 28

בניין שכן 7



בניין: 6	חתימת המוכר:	תאריך:	חתימת הרוכשים:	תאריך:
קומה: 1				
קנ"מ: 1:100				
מהדורה: 001				

פרוייקט: פסגת רמות-באר טבנת
מגרש: 144A מתחם: 2
תאריך: 18.06.2024

פרוייקט: פסגת רמות-באר טבנת
מגרש: 144A מתחם: 2
תאריך: 18.06.2024

RON GOLAN ARCHITECTS Ltd. אחים אור תרבות בבית

ג. רון אדריכלים בעי"ם