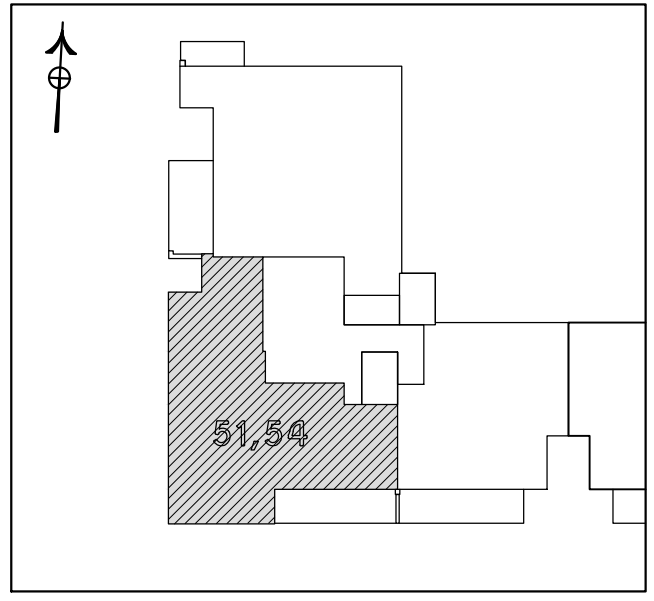
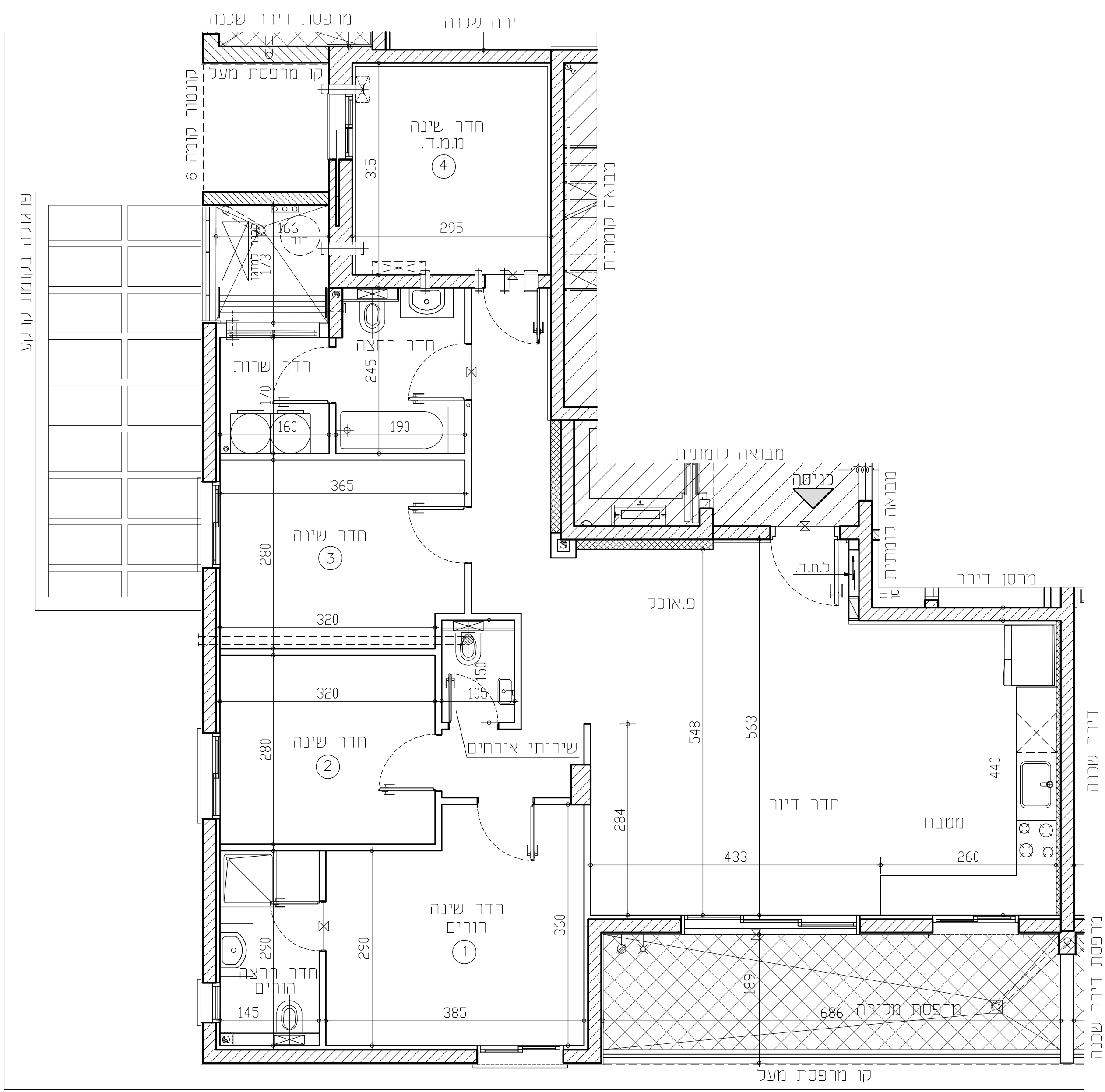


באר טבעי-פסגת רמת



מגרש 144A-בניין 7-מתחם 2	
מס' קומה:	3-4
מס' דירה:	51,54
מס' טיפוס:	D1
מס' חדרים:	5
חתימת המוכר:	חתימת הרוכשים:
תאריך:	תאריך:

- הערות לתכנית:**
- המידות המתוארות בתכנית הן מידות בנייה (ברוטו) מקור בנייה לקור בנייה. המידות הברוטו (נטו) של החללים מתקבצות ע"י החירות וביניהן המידות המינימליות של כל צד. לפי הצורך.
 - המידות המתוארות בתכנית הן מידות מתוכננות. הנתונים מסווגים כמידות אלה, לתוצאה משנייה. הנתונים מילוכי התכנון והביצוע, כגון הנכנסת עמודים, קורות או צנרת, כחוצאה מתיאומים בין הדישית והגודליות והפרטים הסגורים, כחוצאה מדישית ורשימות, וכן כחוצאה של מגבלות דיוק בביצוע וכי"ב.
 - סמל תהייה קבילות בהתאם לאמור בצו מטר דירות (סופס של מפרט) תש"ל"ד - 1974.
 - החברה רשאית להפחית או להגדיל את מספר יחידות הדיוק בבניין ובכבד שלא ישנה סך השטחים בבניין.
 - לא משומנים בתכנית כל העמודים הפוריות הצנרת הגומחות הבקליות, כיסויים אפיקים או אנכים, גומחות מרתה/התחבובת ו/או קרניים חותכים וכי"ב שבוצעו בפועל ככל שידרש לפי שיקול דעת החברה ודישית רשימת חיתכו העברה גלויה אכנית ו/או אפיקית בגובה שרים של צנרת/ענברות למטרות שונות (כגון כוב, אזורי חשמל, כיבוי אש/ספינינג/מג, וכו') בדיקות, במחסים הציבוריים ו/או הפרטים וברכוש המשפטי-מעבר למסומן בתכנית וזאת לפי שיקול דעת החברה ודישית רשימות.
 - מיקום וגודל הטיפו של ההכנות למזגנים, מחזים(ספינינג/קרי) כבוי(אש)דודי מים חמים, קולטי שמש(כשמיים), צינורות ניקוז וקטני ביוב יקבעו בהתאם לשיקול דעת החברה, של תעלות מיוג אייר, חשמל, ספינינג/קרי וכו'.
 - מעל חלק מהחירות הגומחות, ככל שהימיות, יתכנו מערכות מטר מים, אפיקות, מעבי מיוג אוויר, מפרחים וכי"ב בנוסף לאלה שמתוארים בתכנית.
 - יתכנו שינויים לא מותרים בפתחים, בגודלים, מיקומם, מרחם, או צורתם, כרבות שינויים בחירות השונות.
 - קבועות הניסיון (כיורים, אטיות, אטיות וכו') איונות המטבח, כיור המטבח, ההגנה לכיורים, איונות החשמל ואיונות התקשורת המפעלים בתכנית זו רגום לתחשה בכבד, ויכול ותהיה סטייה במקומם, גודלים וצורתם הסופיים.
 - לצורך חומת ריחוק קבוע, המשלב בחירות ובבניה (כגון איונות מטבח, איונות כיור וכו') יש לקחת מידות בפועל באתר (לפי חומת) לאחר ביצוע בפועל ולאחר גמר הדישיות, אך כבצע חומת ריחוק או ציוע על סמך תכנית זו.
 - הציד והריחוק, המפחים בתכנית זו (הריחוק/כיי,מטר, איונות כיור,מגן,מחס,ועוד כי"ב) משוטטים לצורך החמשה בכבד, ונחצה למקומם/איונות כלולים במטר.
 - פני הריצוף במטר 2-3 גבוהים ב-2 ס"מ מפני הריצוף בדירה. פני הריצוף בחורי רחצה נמוכים מפני הריצוף בדירה בכ-1 ס"מ. פני הריצוף בדירה בחדרים מפני הריצוף במבואה והחומות. ביציה למטרות הפחחות- יתכן סף מגובה או דרוג בריצוף. פני הריצוף במרפסת ו/או בחצר יתכן מפני הריצוף בדירה.
 - גבולות המגרש יקבעו סופית בתשרים שאושר כרישם.
 - פיתוח המגרש, מיקום החיות, מחסנים, מתקנים סכניים, חדרי תפעול וכי"ב אינו טופי ייכול להשתנות בהתאם לקביעת החברה ודישית רשימות.
 - המיקום והפיתוח לאיכות ונטיקום האשפה יתכן וישונה בהתאם לדישית רשימות.
 - מספר המדרגות בפיתוח ורוחבו, הינם לאנפורמציה כללית בכבד ויהיה לפי קביעת אדריכל הפיתוח של החברה. עובי קירות התמך עשוי להשתנות בהתאם לגבהים ומיקומם.
 - ביצוע עבודות התשתית והפיתוח באזורים ציבוריים אינו באחריות החברה.
 - בשטח החצרות הצמודות/משוטפות, עובים קווי צנרת מים וכיוב ומתקנות שוחות ביקורת של המערכת המשוטפת, בגין כך תירשם זיקת הנאה על המגרש לגישה למערכות אלה.
 - מיקומם הסופי של הגומחות(איונות חשמל, תקשורת צנרת מים, אשפה וכו') אשר מחוץ לדירה יקבעו בהתאם לתכנון יעצי החברה ובתאום עם רשימות.
 - תכנית המגרש הינה תכנית סכמתית ונועה לצרכי התמצאות במיקום הבניין במגרשים און להסיק מתכניתו לגבי מיקום שביים, מדרגות, ערוגות, חיות, ומתקנים שונים.
 - שטחי המסחר והתעסוקה הינם ככל מטרה המותרת עפי' תכ"ע.
 - המידות בתכנית המתירים לשטחים משומן בגבולות המגרש אינו מחייב את החברה.
 - המפרט הסכמי המצורף להסכם המכר, הוא המסמך הגובר והתובע בכל עניין הקשור לפריטים המצויים בדירה.
 - התוכנית אינה סופית ומותנית במקבלת היתר בניה. ייתכנו שינויים בהתאם לדישיות רשימות היועצים הסכניים והחלטות החברה.



מקרא:

	צינור 8" רחבה למיזוג		צינור 4" רחבה למיזוג		מחלה כביסה		מיקום מיועד למקרר		מיקום מיועד לכיורים		מיקום מיועד למדיח כלים
	צינור 8" רחבה למיזוג		צינור 4" רחבה למיזוג		מחלה כביסה		מיקום מיועד למקרר		מיקום מיועד לכיורים		מיקום מיועד למדיח כלים
	מסירת גבס לקולטנים		קולטן/צנרת/צנרת		מיקום מיועד למרחם מלא		מיקום מיועד למקרר		מיקום מיועד לכיורים		מיקום מיועד למדיח כלים
	הגנה לזקף מכונת כביסה		הגנה לניקוז מהגנים		דוד מים		מיקום מיועד למקרר		מיקום מיועד לכיורים		מיקום מיועד למדיח כלים
	הגנה למיבש צינור פליטת אוויר		צנרת מערכת סולרית		מיקום מיועד למכונת כביסה		מיקום מיועד למקרר		מיקום מיועד לכיורים		מיקום מיועד למדיח כלים
	וונטה בקיר		וונטה בתקרה		מיקום מיועד למרחם מלא		מיקום מיועד למקרר		מיקום מיועד לכיורים		מיקום מיועד למדיח כלים
	ברז מים במרפסת/חצר		נקודת גז במרפסת/חצר		מיקום מיועד למרחם מלא		מיקום מיועד למקרר		מיקום מיועד לכיורים		מיקום מיועד למדיח כלים

RON GOLAN ARCHITECTS Ltd.
אחים און
תקליטו בבית
ג. רון אדריכלים בעי"ם

הצהרת הרוכש/הרוכשים:
 קראתי את ההערות הכוללות שלעיל.
 הבנתי הכל ואין לי/לנו הסתייגויות
 ולא תהייה לי/לנו טענות בקשר
 לכך בעתיד.
 חתימת הרוכש/רוכשים: _____
 תאריך חתימה: _____