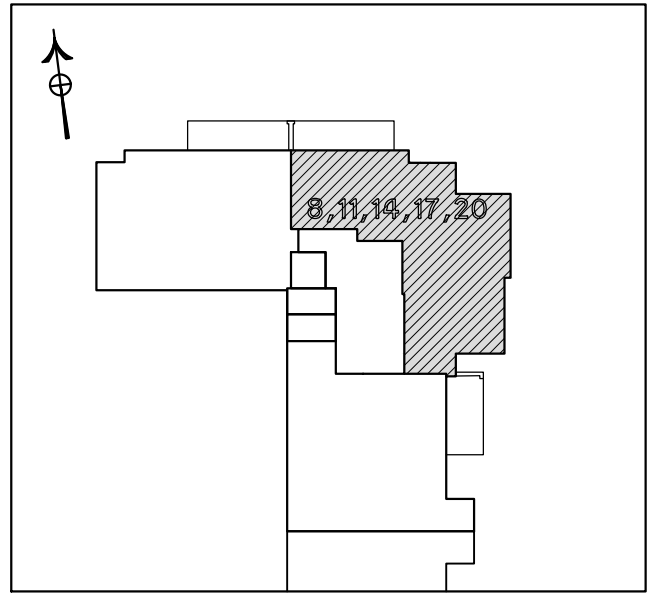
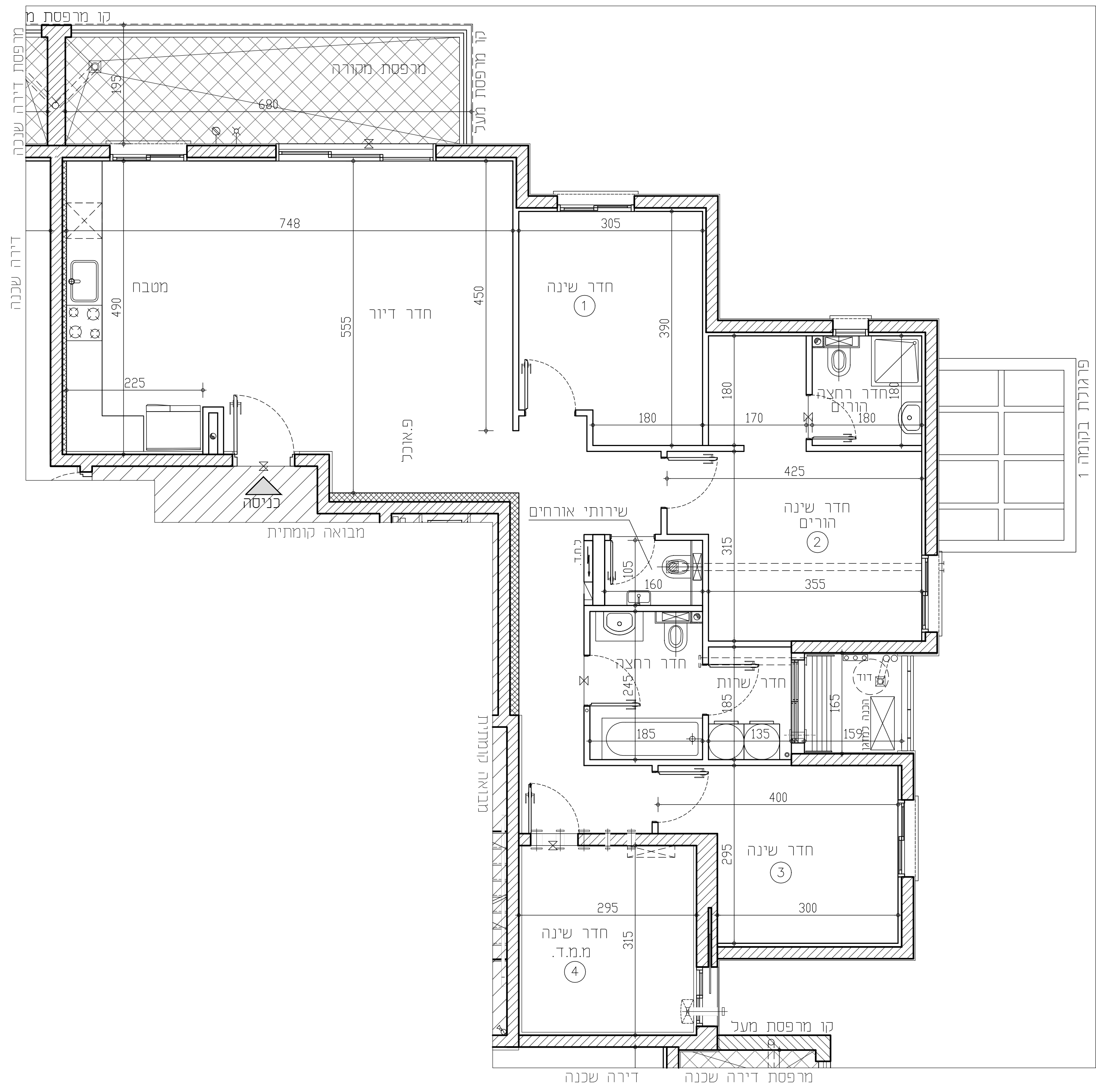


# באר טבעי-פסגת רמות



מגרש 144A-בניין 8-מתחם 3	
מס' קומה:	2-6
מס' דירה:	8.11.14.17.20
מס' טיפוס:	קנ"מ: 1:50
מס' חדרים:	5 חניה:
חתימת המוכר:	חתימת הרוכשים:
תאריך:	תאריך:

- הערות לתכנית:**
- המידות המתוארות בתכנית הן מידות בנייה (ברוטו) מערך בנייה לקור בנייה. המידות הנתונות (נטו) של החללים מתקבלות ע"י החסרות עובי המ"מ ו/או מופי. בכל צד לפי המודל. מידות המדרים הן לפני פנים ופיס.
  - המידות המתוארות בתכנית הן מידות מתוכננות. היתכנות סטיות ממידות אלה, כתוצאה משינויים הנובעים מאלוץ התכנון והביצוע, כגון הנסמך עמודים, קורות או צנרת, כתוצאה מתיאומים בין הדרשות ההנדסיות והמפרטים הטכניים, כתוצאה מדרישות הרשויות, וכן כתוצאה של מגבלות דיוק בביצוע וכי"כ.
  - סטיות תהיינה קבילות בהתאם לאמור בצו מטר דירות (סופס של מפרט) תש"לד - 1974.
  - החברה רשאית להפחית או להגדיל את מספר יחידות הדיוור בבניין ובכבד שלא ישנה סך השטחים בבניין.
  - לא משומנים בתוכנית כל המסדרים הפורחת הצנרת הגומחות הבקביות, כיסויים אפיקים או אגמים, הנמכות מותרות/התחבובות ו/או קניונים חותכים וכי"כ שבוצעו בפועל ככל שידרש לפי שקול דעת החברה ודרשת הרשות. חיתכו העברה גלויה אכזבית ו/או אפיקית בגובהם של צנרת/עננות למטרות שונות (כמו ביוב, אידוי, חשמל, כי"כ, אש, פנימולוג, וכו') בבירות, במחסים הציבוריים ו/או הפרטיים וברכוש המשפחה מעבר למסומן בתכנית וזאת לפי שקול דעת החברה ודרשת הרשויות.
  - מיקום וגודל הסופי של ההכנות למזגנים, מחזים(ספרינקלרים כבוי אש)דודי מים חמים,קולטי שמש(ככל שמימים), צינורות ניקוז וקטני ביוב יקבעו בהתאם לשקול דעת החברה, של תעלת מיוג אייר,חשמל,ספרינקלרים וכ"כ.
  - מעל חלק מהמחלקות הנמכות, ככל שהימיות, יתכנו מערכות מאג מים אכזבית, מעבי מיוג אוויר מפורחים וכי"כ בנוסף לאלה שמשומנים בתכנית.
  - החברה רשאית להתקין ו/או להחליף להתקין על הגגות מתקנים כגון מפרחים וכי"כ בנוסף לאלה שמשומנים בתכנית.
  - יתכנו שינויים לא מותרים בפתחים, בגדלים, מיקומם, מרחם, או צורתם, כרבות שינויים בחירות השונות.
  - קבועות הניסיון (כנירים, אכזבית, אכזבית וכו') ארונות המסתב, יחד עם הבעה לכי"כים, ארונות החשמל וארונות התקשורת המפעילים בתכנית זו רובם למתשה בכבד, ויכול ותהיה סטייה במקומם, גודלם וצורתם הסופיים.
  - לצורך הזמנת ריחם קבוע, המשלב בחדרים ובבניה (כפי הדמנה)לאחר ביצוע בפועל ולאחר גמר החיפויים, אין לבצע הזמנת לריחם או ציוד על סמך תכנית זו.
  - הציוד והריחום, המופיעים בתכנית זו (רויטים,כי"כים,מקרר, ארונות טר,מזג,מחס,ועוד כי"כ) משרטטים לצורך המחשה בכבד, ונחצה למקומם,ואינם כוללים במ"ר.
  - פני הריצוף בממד' גבוהים ב 2-3 ס"מ מפני הריצוף בדירה. פני הריצוף בחודי השרותים יכלו ויהיו נמוכים מפני הריצוף בדירה. פני הריצוף בחודי רחצה נמוכים מפני הריצוף בדירה בכ-1 ס"מ. פני הריצוף בדירה המרחצות- פני הריצוף בבנואה הנומחת, ביציאה למספוט המרחצות- יתכנו סף מגבה או דרוג בריצוף. פני הריצוף במספוט ו/או בחצר יכלו ויהיו גבוה או נמוך מפני הריצוף בדירה.
  - גבולות המגרש יקבעו סופית בתשרים שאושר כרישום.
  - פיתוח המגרש מיקום חתיות, מחסנים, מתקנים כנייים, חדרי תפעול וכי"כ אינו סופי. ייכלו להשתנות בהתאם לקביעת החברה ודרשת הרשויות.
  - המיקום והפיתוח לאצירת ונטיקת האשפה יתכנו וישונו בהתאם לדרישות הרשויות.
  - מספר המדרגות בפיתוח ורוחבן, יגם לאינפורמציה כללית בכבד ויהיה לפי קביעת אדריכל הפיתוח של החברה. עובי קירות התמך עשוי להשתנות בהתאם לגבדים ומיקומם.
  - אינו באחריות החברה, ביצוע עבודות התשתית והפיתוח באזורים ציבוריים ומתקומות שרחת ביקורת של המערכת המשפטית, בגין כך תירשם זיקת הנאה על המגרש לגישה למערכות אלה.
  - מיקומם הסופי של הגומחות(לארונות חשמל, תקשורת, צנרת מים, אשפה וכו') אשר מחוץ לדירה יקבעו בהתאם לתכנון יעצי החברה ובתאם עם הרשויות.
  - תכנית המגרש הינה תכנית סכמתית ונועדה לצרכי התמצאות במיקום הבניין במגרשים און להסיק מתכניתו לגבי מיקום שביים, מדרגות, ערוגות, חתיות, ומתקנים שונים.
  - שטחי המסחר והתעסוקה הינם ככל מטרה המותרת עפי' תב"ע. אינו מחייב את החברה.
  - המפרט הטכני המצורף להסכם המכר, הוא המסמך הגובר והקובע בכל עניין המשר כפריטים המצויים בדירה.



מקרא:	
	צינור 8" /הנה למיוג
	צינור 4" /הנה למיוג
	וונטה בקיר
	וונטה בתקרה
	ברז מים במספוט/חצר
	נקודת גז במספוט/חצר
	מסירת גבס לקולטנים
	קולטן/צנרת/אמצע
	הנה לזקף מכונת כביסה
	הנה לניקוז מהגנים
	הנה למיבש צינור פליטת אוויר
	צנרת מערכת סולרית
	מחלה כביסה
	מקום מיועד למרחם מ"א
	מקום מיועד לכי"כים
	מקום מיועד למכונת כביסה
	מקום מיועד למקרר
	מקום מיועד לכי"כים
	מקום מיועד למדיח כלים
	מקום מיועד למסמך
	מקום מיועד למסמך
	מקום מיועד למסמך
	מקום מיועד למסמך

**RON GOLAN ARCHITECTS Ltd.**  
**אחים און**  
**תקליטו בבית**  
 ג. רון אדריכלים בעי"ם

**הצהרת הרוכש/הרוכשים:**  
 קראתי את ההערות הכוללות שלעיל.  
 הבנתי הכל ואין לי/לנו הסתייגויות  
 ולא תהיינה לי/לנו טענות בקשר  
 לכך בעתיד.  
 חתימת הרוכש/רוכשים: \_\_\_\_\_  
 תאריך חתימה: \_\_\_\_\_