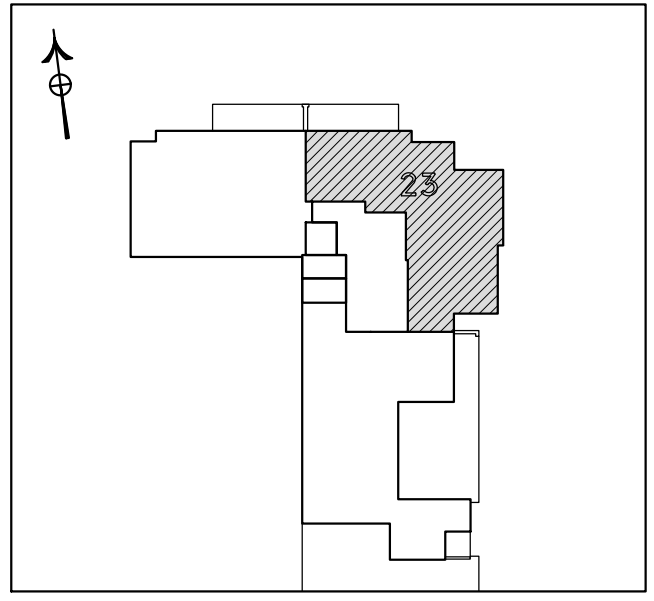
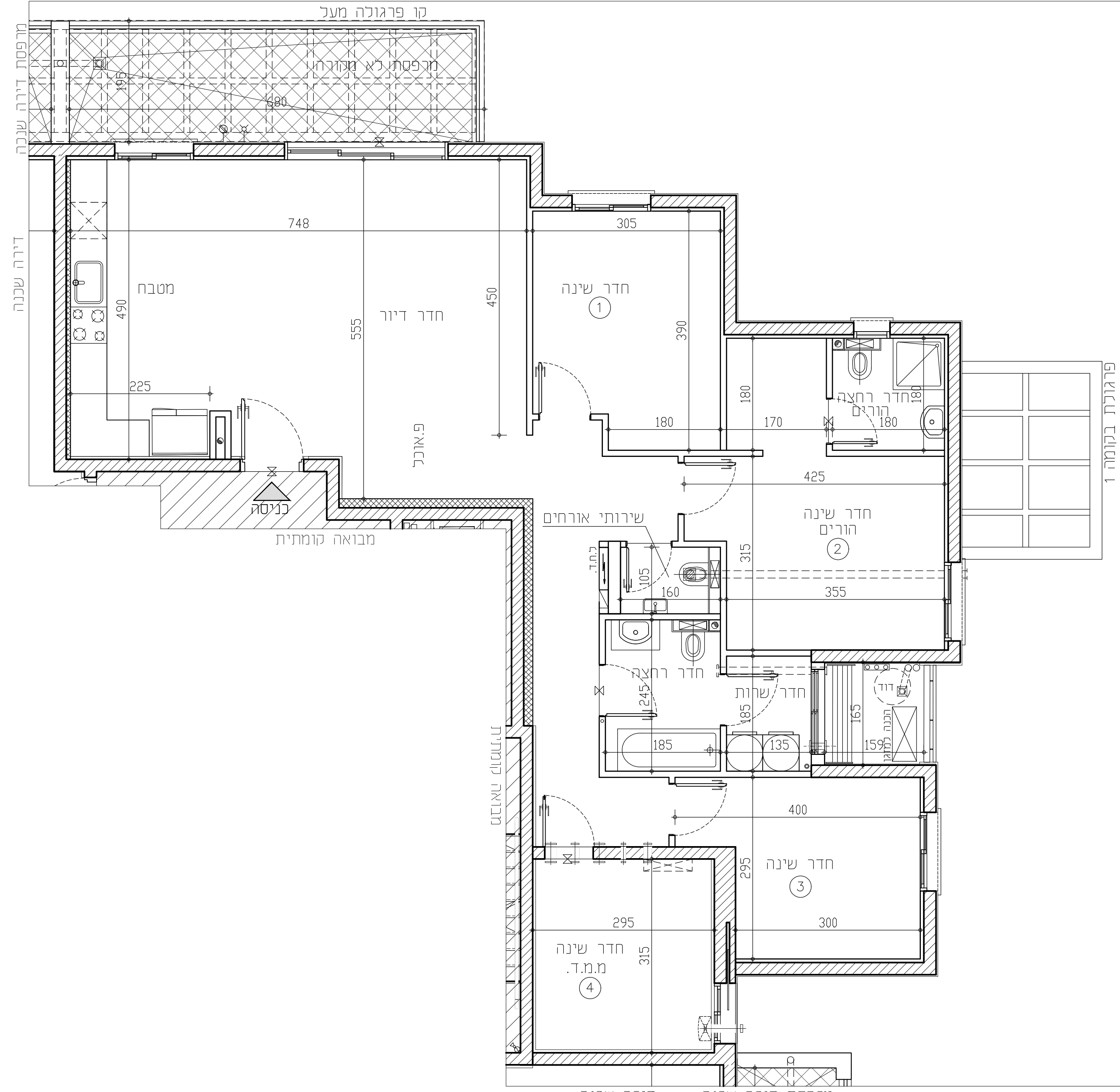


באר טבעי-פסגת רמת



מגרש 144A- בניין 8-מתחם 3	מס' קומה:	7	תאריך:	18.06.2024
מס' דירה:	23	מהדורה:	001	
מס' טיפוס:	L1	קנ"מ:	1:50	
מס' חדרים:	5	חניה:		
חתימת המוכר:	חתימת הרוכשים:			
תאריך:	תאריך:			

- הערות לתכנית:**
- המידות המתוארות בתכנית הן מידות בנייה (ברוטו) מערך בנייה לקור בנייה. המידות הברוטו (נטו) של החלקים מתקבלות ע"י החסרות עובי המ"מ ו/או חופי בנין צד לפי הצורך. מידות המדרים הן לפי ציפי פנים וכי"כ.
 - המידות המתוארות בתכנית הן מידות מתוכננות. היתכנות סטיות ממידות אלה, כתוצאה משוניים, הנובעים מאלוץ התכנון והביצוע, כגון הנסטה עמודים, קורות או צנרת, כתוצאה מתיאומים בין הדרשות ההנדסיות והמכניים, כתוצאה מדרשות רישיות, וכן כתוצאה של מגבלות דיוק בביצוע וכי"כ.
 - סטיות תהיינה קבילות בהתאם לאמור בצו מטר דירות (סופס של מפרט) תש"לד - 1974.
 - החברה רשאית להפחית או להגדיל את מספר יחידות הדיוור בבניין ובכבד שלא ישנה סך השטחים בבניין.
 - לא משומנים בתוכנית כל העמודים הפורתיים הצנרת הגומחות הבקביות, כיסויים אפיקים או אגפים, הנמכות מטרות/התחנות ו/או קורנים חותכים וכי"כ שבוצעו בפועל ככל שידרש לפי שיקול דעת החברה ודרשת הרישיות. חיתכו העברה גלויה אגנית ו/או אפיקית בגברים שונים של צנרת/ענקות למטרות שונות (כמו ביוב, אידוי, חשמל, ביובי אשפה/נימוח, וכו') בבירות, במחסים הציבוריים ו/או הפרטיים וברכוש המשפחה מעבר למסומן בתכנית וזאת לפי שיקול דעת החברה ודרשת הרישיות.
 - מיקום וגודל הסופי של ההכנות למזגנים, מחזים(ספרינגרים כבוי אש)דודי מים חמים,קולטי שמש(ככל שמימים), צינורות ניקוז וקטני ביוב יקבעו בהתאם לשיקול דעת החברה של תעלת מיוזג אייר,חשמל,ספרינגרים וכד'.
7. מעל חלק מהחלקות הנמכות, ככל שהימיות, יתכנו מערכות מאג מים אגנות, מעבי מיוזג אוויר מפורחים וכי"כ בנוסף לאלה שמשומנים בתכנית.
8. החברה רשאית להתקין ו/או להחליף להתקין על הגגות מתקנים כגון מפרחים וכי"כ בנוסף לאלה שמשומנים בתכנית.
9. יתכנו שניונים לא מותחים בפתחים, בגדלים, מקומם, מדרום, או צורתם, כרובת שניונים בחזיתות השונות.
10. קבועות הניסיון (כיורים, אטיות, אטיות וכו') ארונות המסתב, כיד המסתב, רהבנה לכיורים, ארונות חשמל וארונות התקשרות המפעילים בתכנית זו רגום להשתנה בכבד, ויכול ותהיה סטייה במקומם, גודלם וצורתם הסופיים.
11. לצורך הזמנת ריהוט קבוע, המשלב בחזית ובבניה (כפי הדמנה),לאחר ביצוע בפועל ולאחר גמר החיפויים או כבעד הזמנת ליהוט או ציוד על סמך תכנית זו.
12. הציוד והריהוט, המופיעים בתכנית זו (רהיטים,כיורים,מקרר, ארונות טי,מזג,מחס,ועוד כי"כ) משרוסטים לצורך המחשה בכבד, ונחצה למקומם,ואינם כוללים במ"ר.
13. פני הריצוף בחמ"ד בגוהים ב 2-3 ס"מ מפני הריצוף בדירה. פני הריצוף בחמ"ד השרותים יכלו ויהיו נמוכים מפני הריצוף בדירה. פני הריצוף בדירה השרותים מפני הריצוף בבנואה הגומחות. ביצאה למספוט הפתוחות- יתכנו סף מגבה או דרוג בריצוף. פני הריצוף במרפסות ו/או בחצר יכלו ויהיו גבוה או נמוך מפני הריצוף בדירה.
14. גבולות המגרש יקבעו סופית בתשרים שאושר כרישום.
15. פיתוח המגרש, מיקום החניות, מחסנים, מתקנים סכניים, חדרי תפעול וכי"כ אינו סופי. יוכל להשתנות בהתאם לקביעת החברה ודרשת הרישיות.
16. המיקום והפיתוח לאיכות ונטיבות האשפה יתכנו וישונו בהתאם לדרשות הרישיות.
17. מספר המדרגות בפיתוח ורוחבן, הינם לאנפורמציה כללית בכבד ויהיה לפי קביעת אדריכל הפיתוח של החברה. עובי קירות התמך עשוי להשתנות בהתאם לגבהים ומיקומם.
18. ביצוע עבודות התשתית והפיתוח באזורים ציבוריים אינו באחריות החברה.
19. בשטח החצרות הצמודות/משופפות, עובדים קווי צנרת מים וכיוב ומתקנות שררות ביקורת של המערכת המשופפת, בגין כך תירשם זיקת הנאה על המגרש לגישה למערכות אלה.
20. מיקומם הסופי של הגומחות(ארונות חשמל, תקשורת, צנרת מים, אשפה וכו') אשר מחוץ לדירה יקבעו בהתאם לתכנון יועצי החברה ובתאום עם הרישיות.
21. תכנית המגרש הינה תכנית סכמטית ונועדה לצרכי התמצאות במיקום הבניין במגרשים אלו להסיק מתכניתו לגבי מיקום שביים, מדרגות, ערוגות, חניות, ומתקנים שונים.
22. שטחי המסחר והתעסוקה הינם ככל מטרה המותרת עפי' תכ"ע.
23. המידע בתכנית המתייחס לשטחים שמוחו בגבולות המגרש אינו מחייב את החברה.
24. המפרט הסכמי המצורף להסכם המכר, הוא המסמך הגובר והקובע בכל עניין הקשור לכריטיס המצויים בדירה.



צינור 8" חבנה למיוזג	מקום מיועד למקרר	מקום מיועד לכיורים	מקום מיועד למדיח כלים
צינור 4" חבנה למיוזג	מקום מיועד למדחס מ"א	דוד מים	מקום מיועד למכונת כביסה
וונטה בקיר	מקום מיועד למכונת כביסה	מקום מיועד למכונת כביסה	
וונטה בתקרה	הבנה לניקוז מכונת כביסה	צנרת מערכת סולרית	
ברז מים במרפסת/חצר	הבנה לניקוז מהגנים		
נקודת גז במרפסת/חצר	הבנה למיבש צינור פליטת אוויר		

מקרא:

- סף מגבה/ מונמד
- מערכת הסינון לממד
- כוח חשמל דירתי

RON GOLAN ARCHITECTS Ltd.
ג. רון אדריכלים בעי"ם

אחים אור
תקליטו בבית

הצהרת הרוכש/הרוכשים:
קראתי את ההערות הכוללות שלעיל.
הבנתי הכל ואין לי/לנו הסתייגויות
ולא תהיינה לי/לנו טענות בקשר
לכך בעתיד.
חתימת הרוכש/רוכשים: _____
תאריך חתימה: _____