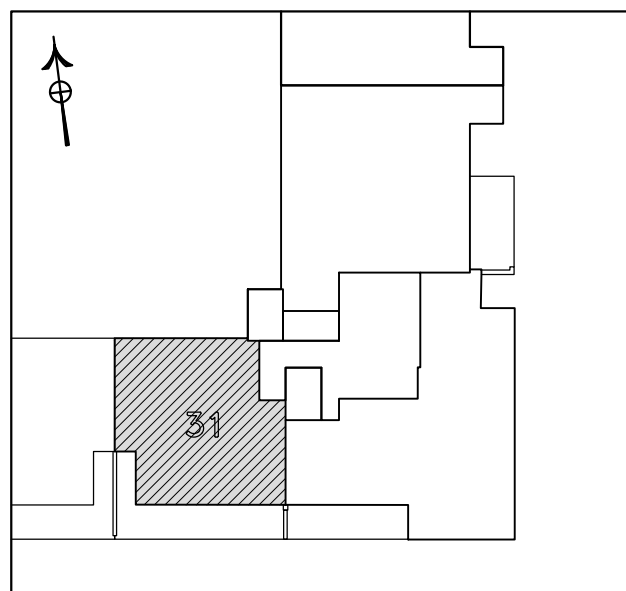
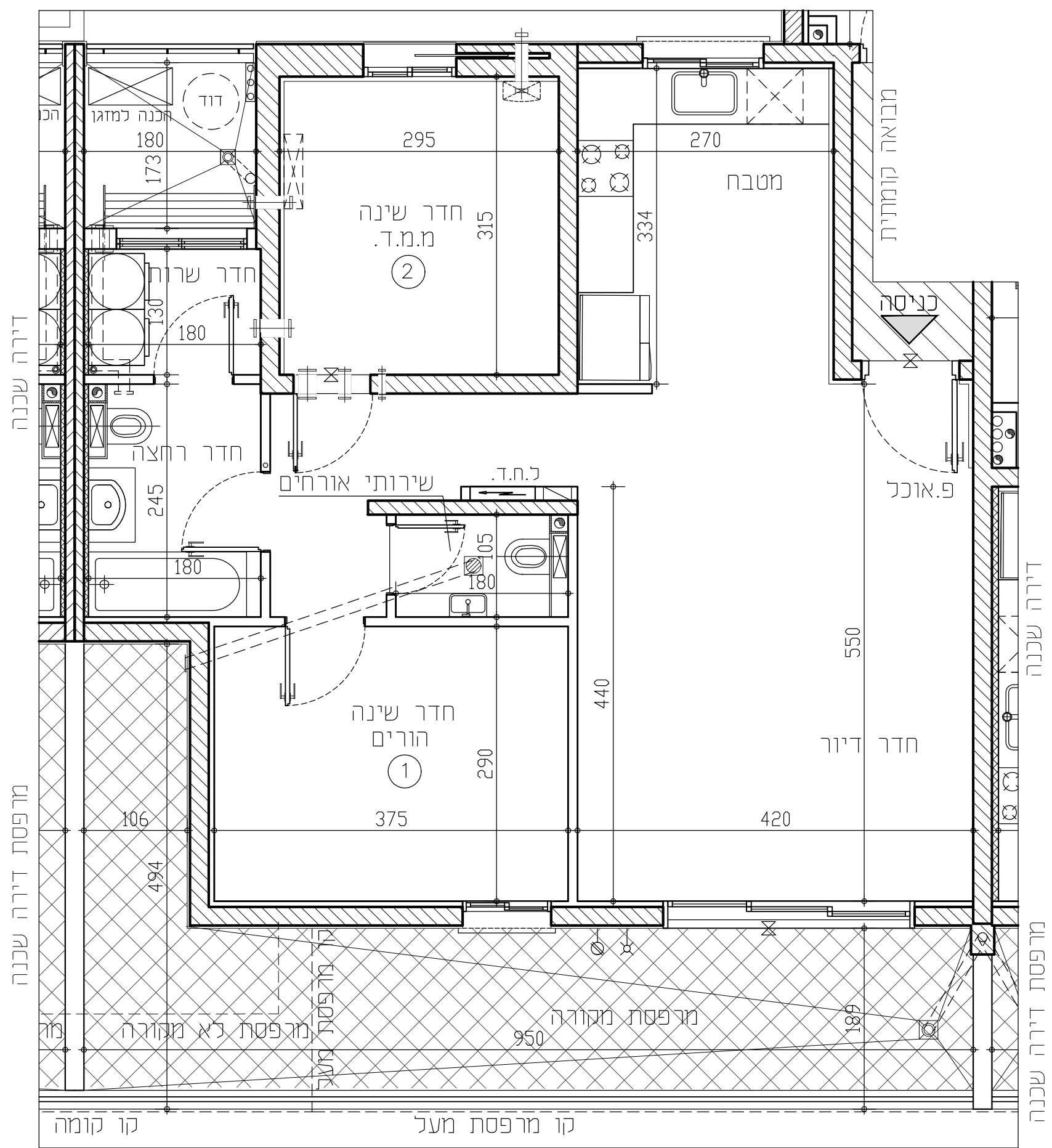


באר טבעי-פסגת רמות



מגרש 144A- בניין 9-מתחם 3	
מס' קומה:	2 תאריך: 18.06.2024
מס' דירה:	31 מהדורה: 001
מס' טיפוס:	E קני'מ: 1:50
מס' חדרים:	3 חניה:
חתימת המוכר:	חתימת הרוכשים:
תאריך:	תאריך:

- הערות לתכנית:**
- המידות המתוארות בתכנית הן מידות בניה (ברוט) מקור בניה לקור בניה. המידות הנתונות (נספח של החליט מתקבלות ע"י הסרת עובי החוץ ו/או מופי. בכל צד לפי הצורך. מידות החדרים הן לפני ציפי פנים וטיח
 - המידות המתוארות בתכנית הן מידות מתוכננות. היתכנות סטיות מידות אלה, כתוצאה משינויים הנובעים מאילוץ התכנון והביצוע, כגון הנספת עמודים, קורות או צנרת, כתוצאה מתיאום בין הדישית והנדסית והפריטים הסנייים, כתוצאה מדישית הרשויות, וכן כתוצאה של מגבלות דיוק בביצוע וכיו"ב
 - סטיות תהיינה קבילות בהתאם לאמור בצו מכו דירות (סופס של מפרט) תשל"ד - 1974.
 - החברה רשאית להפחית או להגדיל את מספר יחידות הדיוור בבניין ובכבד שלא ישנה סך השטחים בבניין.
 - לא משומנים בתוכנית כל העמודים הקורות הצנרת הגומחות הבקביות, כיסויים אפיקים או אנכים, גומחות המרה/התחברות ו/או סנייים חותכים וכיו"ב שבוצעו בפועל ככל שידרש לפי שיקול דעת החברה ודישית הרשויות. חיתכו העברה גלויה אנכית ו/או אפיקית בגובה שרים של צנרת/ענרות למטרות שונות (כמו ביוב, אידור, חשמל, כיבוי אש, סניינגומחה, וכו') בדירות, במחסים הציבוריים ו/או הפרטיים ובכוש המשטף-מעבר למסומן בתכנית וזאת לפי שיקול דעת החברה ודישית הרשויות.
 - מיקום וגודל הסופי של ההכנות למזגנים, מזינס(ספרינקלרים כבוי אש)דודי מים חמים,קובטי שמש(ככל שמימים), צנורות ניקוז וקטני ביוב יקבעו בהתאם לשיקול דעת החברה, של תעלת מיוזג אייר,חשמל,ספרינקלרים וכו'.
 - מעל חלק מהחירות הנמוכות, ככל שהימות, יתכנו מערכות מלאר מים אקנות, מעבי מיוזג אוויר מפורסם וכיו"ב בנוסף לאלה שמתומנים בתכנית.
 - החברה רשאית להתקין ו/או להחליף להתקין על הגגות מתננים כגון מפורסם וכיו"ב בנוסף לאלה שמתומנים בתכנית.
 - יתכנו שינויים לא מותרים בפתחים, בגדלים, מיקומם, מרחם, או צורתם, כרבות שינויים בחירות השונות.
 - קבועות הניסיון (כירום, אטיות, אמבטיה וכו') ארונות המטבח, כיור המטבח, והגנה לכירום, ארונות השמשל וארונות התקשורת המופיעים בתכנית זו רגום לתחשבה בכבד, ויכול ותהיה סטייה במקומם, גודלם וצורתם הסופיים.
 - לצורך הזמנת ריחום קבוע, המשלב בחדרים ובבניה (כגון ארונות מטבח, ארונות כיור וכו') יש לקחת מידות בפועל באתר (לפי הזמנה)לאחר ביצוע בפועל ולאחר גמר החיפיים או כבעד הזמנת לריחום או ציוד על סמך תכנית זו.
 - הציוד והריחום, המופיעים בתכנית זו (רהיטים,כירום,מקרר, ארונות טיח,מזג,מחס,ועוד כיו"ב) משרוסטים לצורך המשלה בכבד, ובהצעה למיקומם,ואינם כנויים במלך.
 - פני הריצוף בממד' גבוהים ב 2-3 ס"מ מפני הריצוף בדירה. פני הריצוף בחודי השרותים יכלו ויהיו נמוכים מפני הריצוף בדירה. פני הריצוף בחודי רחצה נמוכים מפני הריצוף בדירה בכ-1 ס"מ. ביציאה למספוט הפתוחות- יתכנו סף מגבה או דרוג בריצוף. פני הריצוף במרפסות ו/או בחצר יכלו ויהיו גבוה או נמוך מפני הריצוף בדירה.
 - גבולות המגרש יקבעו סופית בתשרים שאושר לרישום
 - פיתוח המגרש, מיקום החניות, מחסנים, מתננים סנייים, חודי תפעול וכיו"ב אינו סופי. ייכלול להשתנות בהתאם לקביעת החברה ודישית הרשויות.
 - המיקום והפיתוח לאצירת ונטיקום האשפה יתכנו וישנו בהתאם לדישית הרשויות.
 - מספר המדרגות בפיתוח ורוחבן, הינם לאנפורמציה כללית בכבד ויהיה לפי קביעת אדריכל הפיתוח של החברה. עובי קירות התמך עשוי להשתנות בהתאם לגבהים ומיקומם.
 - אינו באחריות החברה, ביצוע עבודות התשתית והפיתוח באזורים ציבוריים ומתקנות שונות ביקורת של המערכת המשטפת, בשטח החצרות הצמודות/משטפות, עובדים קווי צנרת מים וכיו"ב בגין כך תירשם זיקת הנאה על המגרש לגישה למערכות אלה.
 - מיקומם הסופי של הגומחות(לארונות חשמל, תקשורת צנרת מים, אשפה וכו') אשר מחוץ לדירה יקבעו בהתאם לתכנון יועצי החברה ובהתאם עם הרשויות.
 - תכנית המגרש הינה תכנית סכמתית ונועדה לצרכי התמצאות במיקום הבניין במגרשאים און להסיק מתכניתו לגבי מיקום שביים, מדרגות, ערוגות, חניות, ומתקנים שונים.
 - שטחי המסחר והתעסוקה הינם ככל מטרה המותרת עפי' תב"ע. אינו מחייב את החברה.
 - המפרט הסכמי המצורף להסכם המכר, הוא המסמך הגובר והקובע בכל עניין הקשור לכריטיים המצויים בדירה.



<p>מקרא:</p> <ul style="list-style-type: none"> סף מגבה/ מנמד מערכת הסינון לממד כוח חשמל דירתי 	<p>מקום מיועד למקרר</p> <p>מקום מיועד לכיריים</p> <p>מקום מיועד למדיח כלים</p>	<p>מתכה כביסה</p> <p>מקום מיועד למרחם מלא</p> <p>דוד מים</p> <p>מקום מיועד למכונת כביסה</p>	<p>סמלית גגס לקולטנים</p> <p>קולטור/צנמצמל</p> <p>הגנה לזקוף מכונת כביסה</p> <p>הגנה לניקוז מהגנים</p> <p>הגנה למיבש צינור פליטת אוויר</p> <p>צנרת מערכת סולרית</p>	<p>צינור 8" /הגנה למיוזג</p> <p>צינור 4" /הגנה למיוזג</p> <p>וונטה בקיר</p> <p>וונטה בתקרה</p> <p>ברז מים במרפסת/חצר</p> <p>נקודת גז במרפסת/חצר</p>
--	---	---	---	---

RON GOLAN ARCHITECTS Ltd.

אחים און תרלושן בבית

ג. רון אדריכליים בעי"ם

הצהרת הרוכש/הרוכשים:

קראתי את ההערות הכוללות שלעיל. הבנתי הכל ואין לי/לנו הסתייגויות ולא תהיינה לי/לנו טענות בקשר לכך בעתיד.

חתימת הרוכש/רוכשים: _____

תאריך חתימה: _____