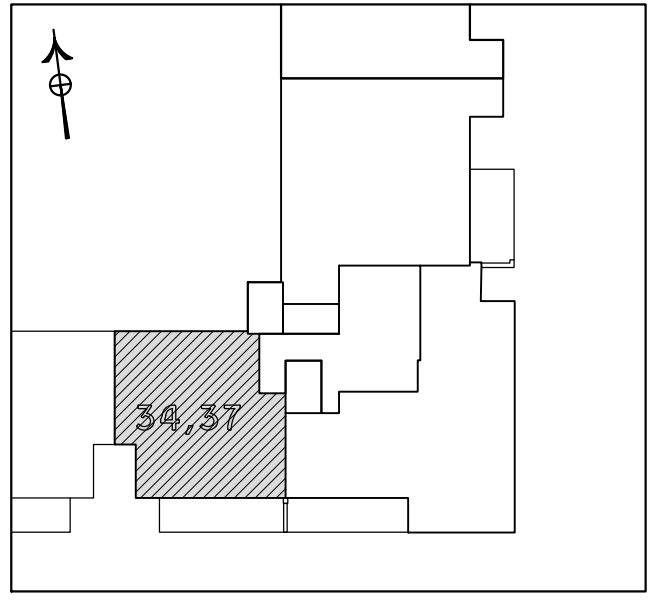
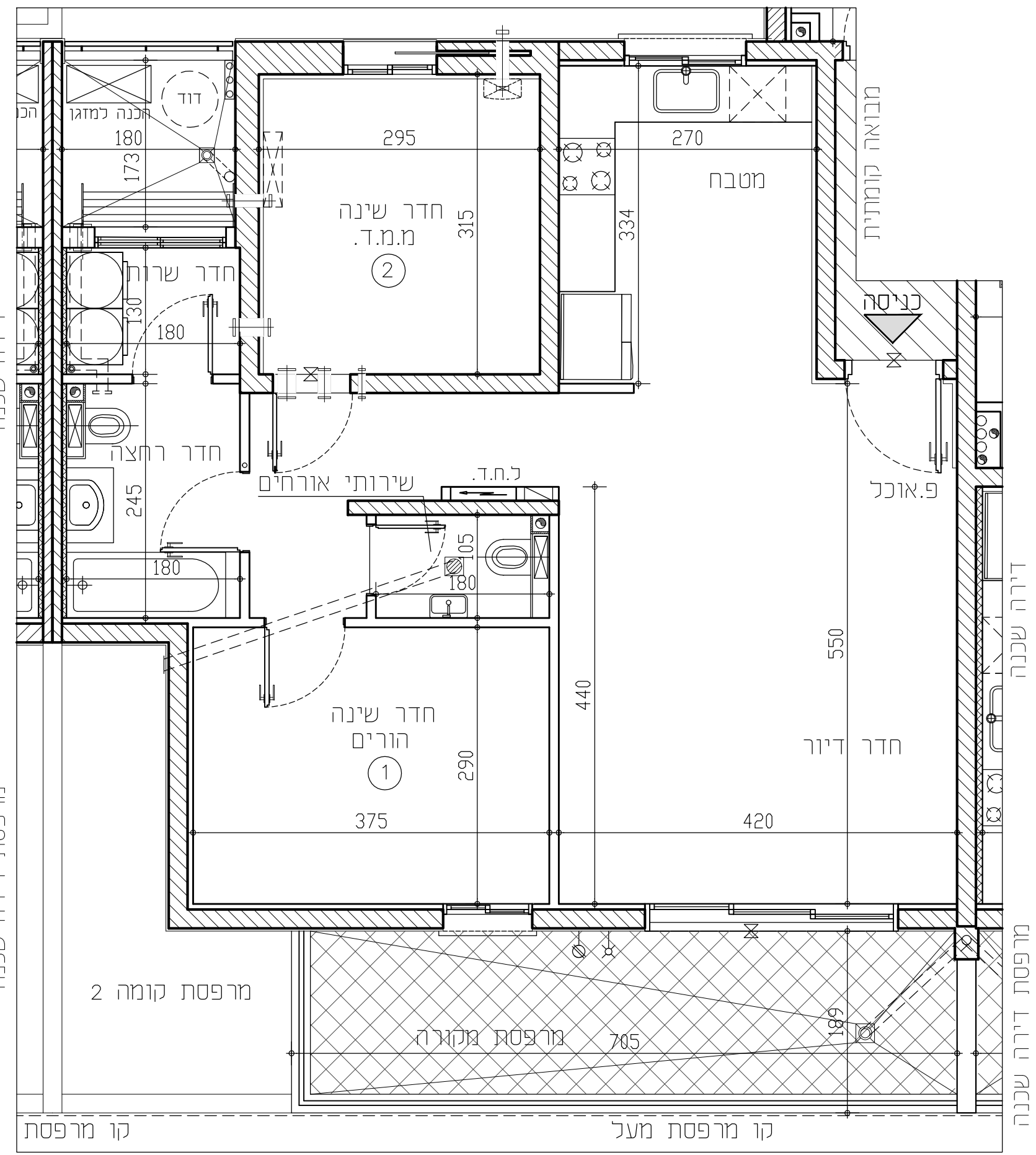


# באר טבעי-פסגת רמות



מגרש 144A-בניין 9-מתחם 3	
מס' קומה:	3-4
מס' דירה:	34,37
מס' טיפוס:	E קנ"מ: 1:50
מס' חדרים:	3 חניה:
חתימת המוכר:	חתימת הרוכשים:
תאריך:	תאריך:

- הערות לתכנית:**
- המידות המתוארות בתכנית הן מידות בניה (ברוטו) מקור בניה לקור בניה. המידות הברוטו (נפח של החללים מתקבכות ע"י החסרות עובי החלל ו/או מופי. בכל צד. לפי הצורך. מידות המדרגים הן לפני ציפי פנים וטיח
  - המידות המתוארות בתכנית הן מידות מתוכננות. היתכנות סטיות ממידות אלה, כתוצאה משינויים הנובעים מאיכות החנוכה והביצוע, כגון הנכנסת עמודים, קורות או צנרת, כתוצאה מתיאומים בין הדישית והנדסית והתפרטים הסכניים, כתוצאה מדישית ורשימות, וכן כתוצאה של מגבלות דיוק בביצוע וכיו"ב
  - סטיות תהיינה קבילות בהתאם לאמור בצו מכו דירות (סופס של מפרט) תשל"ד - 1974.
  - החברה רשאית להפחית או להגדיל את מספר יחידות הדיוור בבניין ובכבד שלא ישנה סך השטחים בבניין.
  - לא משומנים בתוכנית כל העמודים הקורות הצנרת הגומחות הבקביות, כיסויים אפיקים או אנכים, גומחות ומריתקות ו/או קרניים חותכים וכיו"ב שיוצגו בפועל ככל שידרש לפי שיקול דעת החברה ודישית הרשות. חיתכו העברה גלויה אנכית ו/או אפיקית בגובה שרים של צנרת/ענרות למטרות שונות (כמו ביוב, אידור, חשמל, כיבוי אש, סניטריה, וכו') בבדידות, במחסים הציבוריים ו/או הפרטיים ובכניס המשטף-מעבר למסומ בתכנית וזאת לפי שיקול דעת החברה ודישית הרשות.
  - מיקום וגודל הוספי של ההכנות למזגנים, מחזים(ספרינקלרים) וכבוי(אש)דודי מים חמים,קולטי משכמל(שמימים), צינורות ניקוז וקטני ביוב יקבעו בהתאם לשיקול דעת החברה, של תעלת מיוג אייר,חשמל,ספרינקלרים וכו'.
  - מעל חלק מהחלקות הנמוכות, ככל שהימות, יתכנו מערכות מלאי מים,אננות, מעבי מיוג אוויר מפורסם וכיו"ב בנוסף לאלה ששמונים בתכנית.
  - החברה רשאית להתקין ו/או להחליף להתקין על הגגות מתקנים כגון מפרסם וכיו"ב בנוסף לאלה ששמונים בתכנית.
  - יתכנו שינויים לא מותרים בפתחים, בגדלים, מיקומם, מדרגם, או צורתם, כרבות שינויים בחזיתות השונות.
  - קבועות הניסיון (כיורים, אטיות, אמבטיה וכו') ארונות המטבח, כיור המטבח, רהבנה לכיורים, ארונות חשמל וארונות התקשורת המופיעים בתכנית זו רובם למחשה בכבד ויכול ותהיה סטייה במקומם, גודלם וצורתם הסופיים.
  - לצורך הזמנת ריחום קבוע, המושל בחזית ובבניה (כמו ארונות מטבח, ארונות קיר וכו') יש לקחת מידות בפועל באתר (לפי הזמנה) לאחר ביצוע בפועל ולאחר גמר החיפויים או כבעד הזמנת ליהום או ציוד על סמך תכנית זו.
  - הציוד בתריחום, המופיעים בתכנית זו (רהיטים,כיורים,מקרר, ארונות טיח,מזג,מחס,עוד כיו"ב) משרטטים לצורך המחשה בכבד, ובהצעה למיקומם,ואינם כוללים במלך.
  - פני הריצוף בממד' גבוהים ב 2-3 ס"מ מפני הריצוף בדירה. פני הריצוף בחזית רחצה נמוכים מפני הריצוף בדירה בכ-1 ס"מ. פני הריצוף בדירה גבוהים מפני הריצוף בבנואה הגומחות. ביצאה למרפסת הפתוחה- יתכן סף מגבה או דרוג בריצוף. פני הריצוף במרפסת ו/או בחצר יתכן ויהיה גבוה או נמוך מפני הריצוף בדירה.
  - גבולות המגרש יקבעו סופית בתשרים שאושר כרישום
  - פיתוח המגרש מיקום החניה, מחסנים, מתקנים סכניים, חזית תפעול וכד"ב אינו סופי. ייתכן להשתנות בהתאם לקביעת החברה ודישית הרשות.
  - המיקום והפיתוח לאיכות ונטיקום האשפה יתכן וישונה בהתאם לדישית הרשות.
  - מספר המדרגות בפיתוח ורוחבן, יהנם לאינפורמציה כללית בכבד ויהיה לפי קביעת אדריכל הפיתוח של החברה. עובי קירות התמך עשוי להשתנות בהתאם לגבהים ומיקומם.
  - אינו באחריות החברה, ביצוע עבודות התשתית והפיתוח באזורים ציבוריים ומתקנות שונות ביקורת של המערכת המשטפת, בשטח החצרות הצמודות/משוטפות, עובדים קווי צנרת מים וכיוב בגין כך תירשם זיקת הנאה על המגרש לגישה למערכות אלה.
  - מיקומם הסופי של הגומחות(לארונות חשמל, תקשורת צנרת מים, אשפה וכו') אשר מחוץ לדירה יקבעו בהתאם לתכנון יועצי החברה ובהתאם עם הרשות.
  - תכנית המגרש יהנה תכנית סכמתית ונועה לצרכי התמצאות במיקום הבניין במגרשים און להסיק מתכניתו לגבי מיקום שבינים, מדרגות, ערוגות, חניות, ומתקנים שונים.
  - שטחי המסחר והתעסוקה יהנם ככל מטרה המותרת עפי' תב"ע. אינו מחייב את החברה.
  - המפרט הסכני המצורף להסכם המכר, הוא המסמך הגובר והקובע בכל עניין הקשור לכריטיס המצויים בדירה.



מקרא:	
	צינור 8" חבנה למיוג
	צינור 4" חבנה למיוג
	וונטה בקיר
	וונטה בתקרה
	ברז מים במרפסת/חצר
	נקודת גז במרפסת/חצר
	מסכת גבס לקולטנים
	קולטן/צנף/צמל
	חבנה לחקף מכונת כביסה
	חבנה לניקוז מהגנים
	חבנה למיבש צינור פליטת אוויר
	צנרת מערכת סולרית
	מחלה כביסה
	מקום מיועד למדחס מלא
	דוד מים
	מקום מיועד למכונת כביסה
	מקום מיועד למקרר
	מקום מיועד לכיורים
	מקום מיועד למדיח כלים
	סף מגובה מנומד
	מערכת הסינון לממד
	כוח חשמל דירתי

**RON GOLAN ARCHITECTS Ltd.**  
**אחים און**  
**תקליטו בבית**  
 ג. רון אדריכלים בעי"ם

**הצהרת הרוכש/הרוכשים:**  
 קראתי את ההערות הכוללות שלעיל.  
 הבנתי הכל ואין לי/לנו הסתייגויות  
 ולא תהיינה לי/לנו טענות בקשר  
 לכך בעתיד.  
 חתימת הרוכש/רוכשים: \_\_\_\_\_  
 תאריך חתימה: \_\_\_\_\_